

**ZAKŁAD UBEZPIECZEŃ SPOŁECZNYCH
DEPARTAMENT STATYSTYKI**

**INFORMACJA O ŚWIADCZENIACH PIENIĘŻNYCH
Z FUNDUSZU UBEZPIECZEŃ SPOŁECZNYCH
ORAZ O NIEKTÓRYCH ŚWIADCZENIACH
Z ZABEZPIECZENIA SPOŁECZNEGO**

I KWARTAŁ 2007 ROK

SPIS TREŚCI

	Tabl.	Str.
UWAGI WSTĘPNE	X	5
TABLICE STATYSTYCZNE		
<i>FUNDUSZ UBEZPIECZEŃ SPOŁECZNYCH</i>		
I. DANE OGÓLNE		
Wpływy składek i należności pochodnych na Fundusz Ubezpieczeń Społecznych w okresie I-III 2007 r.	1	7
Pozaskładkowe dochody Funduszu Ubezpieczeń Społecznych w okresie I-III 2007 r.	2	7
Płatnicy składek – konta aktywne w ubezpieczeniu zdrowotnym według stanu w marcu 2007 r.	3	8
Wydatki z Funduszu Ubezpieczeń Społecznych w okresie I-III 2007 r.	4	9
Wydatki na świadczenia pieniężne z Funduszu Ubezpieczeń Społecznych według rodzajów funduszy w okresie I-III 2007 r.	5	9
Wydatki na świadczenia pieniężne z Funduszu Ubezpieczeń Społecznych według rodzajów świadczeń w okresie I-III 2007 r.	6	10
II. EMERYTURY I RENTY		
Emerytury i renty w okresie I-III 2007 r.	1 (7)	11
Osoby pobierające obok świadczenia finansowanego z FUS emeryturę lub rentę rolniczą ..	2 (8)	11
Renty z tytułu wypadków przy pracy i chorób zawodowych w okresie I-III 2007 r.	3 (9)	12
III. ZASIŁKI I JEDNORAZOWE ODSZKODOWANIA POWYPADKOWE		
Absencja chorobowa, zasiłki opiekuńcze, macierzyńskie, wyrównawcze i świadczenia rehabilitacyjne	1 (10)	13
Zasiłki pogrzebowe i jednorazowe odszkodowania powypadkowe	2 (11)	14
<i>ŚWIADCZENIA FINANSOWANE Z BUDŻETU PAŃSTWA</i>		
Wydatki na świadczenia pieniężne finansowane z odrębnego rozdziału wydatków budżetu państwa 75313 w okresie I-III 2007 r.	1 (12)	15
Emerytury i renty z odrębnego rozdziału wydatków budżetu państwa 75313 w okresie I-III 2007 r.	2 (13)	15
Pozostałe świadczenia finansowane z odrębnego rozdziału wydatków budżetu państwa 75313.	3 (14)	16

	Tabl.	Str.
Renty socjalne, zasiłki i świadczenia przedemerytalne oraz zasiłki pogrzebowe po osobach pobierających zasiłki i świadczenia przedemerytalne	4 (15)	17
Przeciętna miesięczna liczba osób pobierających renty socjalne, zasiłki i świadczenia przedemerytalne według województw w okresie I-III 2007 r.	5 (16)	18
EMERYTURY I RENTY REALIZOWANE PRZEZ ZAKŁAD UBEZPIECZEŃ SPOŁECZNYCH		
Emerytury i renty w okresie I-III 2007 r.	1 (17)	19
Przeciętna emerytura-renta w % przeciętnego wynagrodzenia	2 (18)	20
Zmiany liczby emerytów i rencistów	3 (19)	21
Przeciętna miesięczna liczba emerytów i rencistów według województw w okresie I-III 2007 r.	4 (20)	22
Przeciętna emerytura-renta według województw w okresie I-III 2007 r.	5 (21)	23
Kwota wypłat emerytur i rent według województw w okresie I-III 2007 r.	6 (22)	24
Wydane decyzje o przyznaniu emerytur i rent według rodzajów świadczeń	7 (23)	25
Decyzje i umorzenia w sprawach wniosków pierwszorazowych o emerytury i renty według rodzajów świadczeń w okresie I-III 2007 r.	8 (24)	25
Decyzje przyznające wydane w sprawach wniosków pierwszorazowych o emerytury i renty według województw w okresie I-III 2007 r.	9 (25)	26
Polskie świadczenia emerytalno – rentowe wypłacone przez Jednostki ZUS Realizujące Umowy Międzynarodowe w okresie I-III 2007 r.	10 (26)	27
Świadczenia emerytalno – rentowe przekazywane przez zagraniczne instytucje ubezpieczeniowe osobom uprawnionym do rent zagranicznych za pośrednictwem ZUS w okresie I-III 2007 r.	11 (27)	27
Zasiłki pogrzebowe po emerytach, rencistach i członkach ich rodzin wypłacone przez Jednostki ZUS Realizujące Umowy Międzynarodowe okresie I-III 2007 r.	12 (28)	28
DZIAŁALNOŚĆ LEKARZY ORZECZNIKÓW I KOMISJI LEKARSKICH ZAKŁADU		
Orzeczenia wydane przez lekarzy orzeczników i komisje lekarskie Zakładu w okresie I-III 2007 r.	1 (29)	29
Orzeczenia wydane przez lekarzy orzeczników w okresie I-III 2007 r.	2 (30)	30
Orzeczenia wydane przez komisje lekarskie Zakładu w okresie I-III 2007 r.	3 (31)	31
Orzeczenia wydane przez lekarzy orzeczników i komisje lekarskie Zakładu według województw w okresie I-III 2007 r.	4 (32)	31
REHABILITACJA LECZNICZA		
Sprawy zakończone rehabilitacją leczniczą według profili rehabilitacji	1 (33)	33
Realizacja spraw o rehabilitację leczniczą według okresu pobytu ubezpieczonego w ośrodku rehabilitacyjnym	2 (34)	33

	Tabl.	Str.
ŚWIADCZENIA BYŁYCH ŻOŁNIERZY ZAWODOWYCH I CZŁONKÓW ICH RODZIN		
Świadczenia pieniężne w okresie I-III 2007 r.	1 (35)	35
Wojskowe emerytury i renty według rodzajów świadczeń w okresie I-III 2007 r.	2 (36)	35
ŚWIADCZENIA BYŁYCH FUNKCJONARIUSZY POLICJI, AGENCJI BEZPIECZEŃSTWA WEWNĘTRZNEGO, AGENCJI WYWIADU, STRAŻY GRANICZNEJ, BIURA OCHRONY RZĄDU, PAŃSTWOWEJ STRAŻY POŻARNEJ I CZŁONKÓW ICH RODZIN		
Świadczenia pieniężne w okresie I-III 2007 r.	1 (37)	36
Emerytury i renty resortowe według rodzajów świadczeń w okresie I-III 2007 r.	2 (38)	36
ŚWIADCZENIA BYŁYCH FUNKCJONARIUSZY SŁUŻBY WIĘZIENNEJ I CZŁONKÓW ICH RODZIN		
Świadczenia pieniężne w okresie I-III 2007 r.	1 (39)	37
Emerytury i renty resortowe według rodzajów świadczeń w okresie I-III 2007 r.	2 (40)	37
POZAROLNICZY SYSTEM UBEZPIECZEŃ SPOŁECZNYCH		
I. EMERYTURY I RENTY		
Emerytury i renty w okresie I-III 2007 r.	1 (42)	39
Przeciętna emerytura-renta w % przeciętnego wynagrodzenia	2 (43)	40
Zmiany liczby emerytów i rencistów	3 (44)	41
Osoby pobierające obok świadczenia pracowniczego bądź kombatanckiego emeryturę lub rentę rolniczą	4 (45)	41
II. ZASIŁKI I POZOSTAŁE ŚWIADCZENIA		
Zasiłki pogrzebowe i świadczenia pozaubezpieczeniowe	1 (41)	42
SPIS WYKRESÓW		
Struktura orzeczeń pierwszorazowych wydanych przez lekarzy orzeczników i komisje lekarskie Zakładu dla celów rentowych w okresie I-III 2007 r.		32
Struktura orzeczeń ponownych wydanych przez lekarzy orzeczników i komisje lekarskie Zakładu dla celów rentowych w okresie I-III 2007 r.		32
Sprawy zakończone rehabilitacją leczniczą według profili rehabilitacji w okresie I-III 2007 r.		34
Przeciętna miesięczna liczba emerytów i rencistów pobierających świadczenia wypłacane przez MON, MSWiA oraz MS w okresie I-III 2007 r.		38

UWAGI WSTĘPNE

1. Kwartalna informacja o świadczeniach pieniężnych z Funduszu Ubezpieczeń Społecznych oraz o niektórych świadczeniach z zabezpieczenia społecznego zawiera dane zagregowane tematycznie według kryteriów merytorycznych.
2. **Fundusz Ubezpieczeń Społecznych** – w dziale tym zamieszczono informacje o dochodach i wydatkach FUS w aktualnym zakresie finansowym. Świadczenia zlecone do wypłaty Zakładowi m.in. świadczenia inwalidów wojennych, wojskowych i kombatantów do końca 2006 r. wypłacane były z FUS i podlegały refundacji z dotacji celowej budżetu państwa. Od 01.01.2007 r. zmieniły się zasady finansowania w/w świadczeń, tzn. są one finansowane z odrębnego rozdziału wydatków budżetu państwa 75313. Kwoty wypłat świadczeń emerytalno-rentowych wykazywane są w tym dziale bez kwot emerytur zbiegowych wypłacanych przy rentach z tytułu niezdolności do pracy finansowanych z odrębnego rozdziału wydatków budżetu państwa 75313, z wyjątkiem tabl. 6, w której prezentowane są pełne wydatki z FUS, tj. łącznie z kwotą emerytur zbiegowych.

Świadczenia finansowane z budżetu Państwa – w dziale tym zaprezentowano informacje o świadczeniach finansowanych z odrębnego rozdziału wydatków budżetu państwa 75313 (do końca 2006 r. były one wypłacane z FUS i podlegały refundacji z dotacji celowej budżetu państwa), rentach socjalnych, zasiłkach i świadczeniach przedemerytalnych.

Z odrębnego rozdziału wydatków budżetu państwa finansowane są:

- a) świadczenia inwalidów wojennych, wojskowych, osób represjonowanych oraz kombatantów i członków ich rodzin, renty wypadkowe posłów i senatorów, renty z tytułu wypadku w szczególnych okolicznościach, świadczenia odszkodowawcze wypłacane przez Centralne Biuro Obsługi Umów Międzynarodowych.
- b) jednorazowe odszkodowania powypadkowe wypłacone: z tytułu chorób zawodowych osób zatrudnionych przy produkcji wyrobów azbestowych, posłów i senatorów, z tytułu wypadku w szczególnych okolicznościach.
- c) zasiłki pogrzebowe wypłacone po osobach pobierających świadczenia wymienione w pkt. a,) i członkach ich rodzin oraz po osobach zmarłych wskutek wypadku lub choroby zawodowej powstałych w szczególnych okolicznościach i po osobach pobierających świadczenia pieniężne przysługujące cywilnym niewidomym ofiarom działań wojennych.
- d) pozostałe świadczenia tj. między innymi: ryczałty energetyczne, dodatki kombatanckie, świadczenia pieniężne w wysokości dodatku kombatanckiego, świadczenia pieniężne dla żołnierzy-górników, świadczenia pieniężne dla osób deportowanych, dodatki kompensacyjne oraz świadczenia pieniężne dla cywilnych niewidomych ofiar działań wojennych.

Kwoty wypłat rent z tytułu niezdolności do pracy finansowanych z odrębnego rozdziału wydatków budżetu państwa 75313 wykazywane są w tym dziale łącznie z kwotą emerytur zbiegowych finansowanych z FUS, z wyjątkiem tablicy 1(12), w której prezentowane są wyłącznie wydatki z tego rozdziału budżetu państwa.

Emerytury i renty realizowane przez Zakład Ubezpieczeń Społecznych – w dziale tym zawarto informacje o świadczeniach emerytalno-rentowych i zasiłkach pogrzebowych w ujęciu zachowującym porównywalność danych, niezależnie od źródła ich finansowania tj. łącznie z wypłaconymi z odrębnego rozdziału wydatków budżetu państwa 75313.

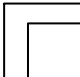
Pozarolniczy system ubezpieczeń - użyte w publikacji sformułowanie „system pozarolniczy” oznacza wszystkie funkcjonujące systemy ubezpieczenia i zaopatrzenia emerytalnego poza systemem ubezpieczenia społecznego rolników indywidualnych.

3. Kwota wypłat świadczeń emerytalno-rentowych oznacza kwotę łącznie z zaliczką na podatek dochodowy, składką na ubezpieczenie zdrowotne oraz z dodatkami pielęgnacyjnymi i dodatkami dla sierot zupełnych, ale bez dodatków za tajne nauczanie.
4. W przypadku zbiegu uprawnień do emerytury i renty z tytułu niezdolności do pracy wypadkowej lub finansowanej z odrębnego rozdziału wydatków budżetu państwa 75313 oraz wypłacania 1,5 świadczenia, np. pełnej renty z tytułu niezdolności do pracy i połowy emerytury, w tablicach świadczeniobiorca występuje tylko raz - jako rencista, z łączną kwotą pobieranych świadczeń. Świadczenia zbiegowe są kwalifikowane do odpowiednich działów publikacji zgodnie ze źródłem finansowania renty.
5. Zgodnie z obowiązującym systemem rozliczeń z zakładami pracy, świadczenia wypłacane przez zakłady pracy ubezpieczonym w danym miesiącu, są rozliczane z Zakładem Ubezpieczeń Społecznych w miesiącu następnym i w tym miesiącu wpływają na wydatki Funduszu Ubezpieczeń Społecznych.
6. Dane w zakresie zasiłków z ubezpieczeń społecznych prezentowane są jako dane ostateczne w odniesieniu do poszczególnych kwartałów poprzedniego roku. Różnią się więc od danych kwartalnych zamieszczanych w poprzednich publikacjach. Dane dotyczące bieżącego roku są danymi wstępnymi.

7. Użyte w publikacji skróty oznaczają:

- FGŚP - Fundusz Gwarantowanych Świadczeń Pracowniczych
JRUM - Jednostka ZUS realizująca umowy międzynarodowe
KRUS - Kasa Rolniczego Ubezpieczenia Społecznego
MON - Ministerstwo Obrony Narodowej
MSWiA - Ministerstwo Spraw Wewnętrznych i Administracji
MS - Ministerstwo Sprawiedliwości

OBJAŚNIENIA ZNAKÓW UMOWNYCH

- Kreska (-) - zjawisko nie wystąpiło.
Zero (0) - zjawisko istniało w wielkości mniejszej od 0,5.
Zero (0,0) - zjawisko istniało w wielkości mniejszej od 0,05.
Kropka (.) - zupełny brak informacji albo brak informacji wiarygodnych.
Znak (x) - wypełnienie pozycji, ze względu na układ tablicy jest niemożliwe lub niecelowe.
Znak  - oznacza "w tym" tj., że nie podaje się wszystkich składników sumy.

TABLICE STATYSTYCZNE
FUNDUSZ UBEZPIECZEŃ SPOŁECZNYCH
I. DANE OGÓLNE

TABL. 1. WPŁYWY SKŁADEK I NALEŻNOŚCI POCHODNYCH NA FUNDUSZ UBEZPIECZEŃ SPOŁECZNYCH W OKRESIE I - III 2007 R.

WYSZCZEGÓLNIENIE	Kwota w tysiącach złotych
OGÓŁEM	22 750 745,2

ŹRÓDŁO: DEPARTAMENT EKONOMICZNY

TABL. 2. POZASKŁADKOWE DOCHODY FUNDUSZU UBEZPIECZEŃ SPOŁECZNYCH W OKRESIE I - III 2007 R.

WYSZCZEGÓLNIENIE	Kwota w tysiącach złotych
OGÓŁEM	8 033 376,2
Dotacja celowa z budżetu państwa ^{1/}	57 944,8
Dotacja uzupełniająca z budżetu państwa ^{2/}	4 836 906,0
Pozostałe dochody ^{3/}	3 138 525,4
w tym:	
- refundacja z tytułu przekazania składek do OFE	3 105 707,9

^{1/} Jest to dotacja przeznaczona między innymi na pokrycie wydatków na świadczenia pieniężne przyznawane w szczególnym trybie przez Prezesa Rady Ministrów i Prezesa ZUS.

^{2/} Jest to dotacja na uzupełnienie niedoboru środków na wypłaty świadczeń między innymi z tytułu przekroczenia 30-krotności podstawy wymiaru osób płacących składki.

^{3/} Pozostałe dochody to przykładowo zwroty nienależnie pobranych świadczeń, dobrowolne wpłaty na FUS z tytułu osiągnięcia przychodu z tytułu działalności podlegającej obowiązkowi ubezpieczenia społecznego przez emeryta bądź rencistę.

ŹRÓDŁO: DEPARTAMENT EKONOMICZNY

**TABL. 3. PŁATNICY SKŁADEK - KONTA AKTYWNE W UBEZPIECZENIU ZDROWOTNYM
WEDŁUG STANU W MARCU 2007 R.^{1/}**

WOJEWÓDZTWA	Liczba kont aktywnych
OGÓLEM	1 810 144
Dolnośląskie	139 865
Kujawsko-pomorskie	90 358
Lubelskie	73 176
Lubuskie	47 647
Łódzkie	119 337
Małopolskie	160 242
Mazowieckie	297 326
Opolskie	40 195
Podkarpackie	70 009
Podlaskie	44 789
Pomorskie	119 904
Śląskie	221 405
Świętokrzyskie	47 700
Warmińsko-mazurskie	57 955
Wielkopolskie	185 756
Zachodniopomorskie	94 480

^{1/} Według Centralnego Rejestru Płatników.

TABL. 4. WYDATKI Z FUNDUSZU UBEZPIECZEŃ SPOŁECZNYCH W OKRESIE I - III 2007 R.

WYSZCZEGÓLNIENIE	Wydatki ^{1/}	
	w tysiącach złotych	%
OGÓŁEM	30 008 507,7	100,0
Świadczenia pieniężne	29 161 488,1	97,2
Odpis na działalność Zakładu Ubezpieczeń Społecznych	784 500,0	2,6
Działalność prewencyjna	23 575,2	0,1
Pozostałe wydatki bieżące	38 944,4	0,1

^{1/} Bez salda rezerw.

ŹRÓDŁO: DEPARTAMENT EKONOMICZNY

TABL. 5. WYDATKI NA ŚWIADCZENIA PIENIĘŻNE Z FUNDUSZU UBEZPIECZEŃ SPOŁECZNYCH WEDŁUG RODZAJÓW FUNDUSZY W OKRESIE I - III 2007 R.

WYSZCZEGÓLNIENIE	Wydatki	
	w tysiącach złotych	%
OGÓŁEM	29 161 488,1	100,0
Fundusz emerytalny	18 059 963,7	61,9
Fundusz rentowy	8 573 812,4	29,4
Fundusz chorobowy	1 431 106,0	4,9
Fundusz wypadkowy	1 096 606,0	3,8

ŹRÓDŁO: DEPARTAMENT EKONOMICZNY

TABL. 6. WYDATKI NA ŚWIADCZENIA PIENIĘŻNE Z FUNDUSZU UBEZPIECZEŃ SPOŁECZNYCH WEDŁUG RODZAJÓW ŚWIADCZEŃ W OKRESIE I - III 2007 R.

WYSZCZEGÓLNIENIE	Razem		W tym bez podlegających refundacji ^{1/}
	w tysiącach złotych	%	w tysiącach złotych
OGÓŁEM	29 161 488,1	100,0	29 103 548,5
Emerytury i renty^{2/}	27 162 231,6	93,1	27 105 348,2
w tym :			
bez dodatków pielęgnacyjnych, dodatków dla sierot zupełnych oraz dodatków za tajne nauczanie	26 315 025,9	90,2	26 260 534,6
realizowane na mocy umów międzynarodowych	107 928,9	0,4	106 675,1
wypłacone obok emerytury i renty rolniczej	473 508,4	1,6	473 398,7
emerytury wypłacone obok rent z tytułu niezdolności do pracy finansowanych z odrębnego rozdziału wydatków budżetu państwa 75313	128 988,4	0,4	128 759,9
Zasiłki z ubezpieczeń społecznych^{3/}	1 927 714,0	6,7	1 926 657,9
w tym:			
chorobowe ^{3/}	1 004 064,6	3,4	1 004 064,6
opiekuńcze ^{3/}	74 263,8	0,3	74 263,8
macierzyńskie ^{3/}	307 644,8	1,1	307 644,8
wyrównawcze ^{3/}	177,5	0,0	177,5
świadczenia rehabilitacyjne ^{3/}	144 240,9	0,5	144 240,9
pogrzebowe po ubezpieczonych i członkach ich rodzin ^{3/}	47 350,8	0,2	47 350,8
pogrzebowe po emerytach, rencistach i członkach ich rodzin ^{3/}	349 970,2	1,2	348 914,2
Odszkodowania powypadkowe	70 621,7	0,2	70 621,7
Pozostałe świadczenia	920,8	0,0	920,7

^{1/} To jest bez świadczeń podlegających finansowaniu z dotacji celowej budżetu państwa (między innymi świadczeń przyznawanych w szczególnym trybie przez Prezesa Rady Ministrów i Prezesa ZUS).

^{2/} Łącznie z wypłatami emerytur i rent realizowanych na mocy umów międzynarodowych, emerytur i rent osób posiadających prawo także do świadczenia rolniczego, rent wypadkowych finansowanych z FUS, a wypłacanych przez MON, MSWiA i MS oraz kwotą emerytur zbiegowych finansowanych z FUS, a wypłacanych przy rentach finansowanych z odrębnego rozdziału wydatków budżetu państwa 75313. Patrz uwagi wstępne ust.2.

^{3/} Patrz uwagi wstępne ust. 6.

II. EMERYTURY I RENTY

TABL. 1. (7). EMERYTURY I RENTY^{1/} W OKRESIE I - III 2007 R.

WYSZCZEGÓLNIENIE	Przeciętna miesięczna liczba emerytów i rencistów ^{2/} w tys.	Kwota wypłat ^{2/} w tys. zł	Przeciętna emerytura-renta ^{2/} w zł
O G Ó Ł E M	7 169,5	26 523 334,9	1 233,16
Emerytury	4 494,4	18 037 053,5	1 337,75
Renty z tytułu niezdolności do pracy	1 434,4	4 113 119,2	955,86
Renty rodzinne	1 240,7	4 373 162,2	1 174,87
w tym:			
ŚWIADCZENIA RENTOWE POWYPADKOWE	264,1	1 471 464,9	1 857,05
Renty z tytułu niezdolności do pracy	233,7	1 330 551,7	1 897,81
w tym emerytury pobierane przy tych rentach	142,9	562 962,7	1 312,98
Renty rodzinne	30,4	140 913,2	1 543,98

^{1/} Bez emerytur i rent realizowanych na mocy umów międzynarodowych, bez emerytur i rent osób posiadających prawo także do świadczenia rolniczego oraz bez emerytur zbiegowych finansowanych z FUS, a wypłacanych przy rentach finansowanych z odrębnego rozdziału wydatków budżetu państwa 75313. Patrz uwagi wstępne ust. 2.

^{2/} Łącznie z rentami wypadkowymi finansowanymi z FUS a wypłacanymi przez MON, MSWiA oraz MS w zbiegu z emeryturami finansowanymi z budżetu MON, MSWiA oraz MS.

TABL. 2. (8). OSOBY POBIERAJĄCE OBOK ŚWIADCZENIA FINANSOWANEGO Z FUS EMERYTURĘ LUB RENTĘ ROLNICZĄ

WYSZCZEGÓLNIENIE	2006		2007		
	I - III	X - XII	I - III		
	w liczbach bezwzględnych		I - III 2006 = 100	X - XII 2006 = 100	
Liczba osób ^{1/}	209 786	201 150	198 018	94,4	98,4

^{1/} Przeciętna miesięczna.

**TABL. 3. (9). RENTY Z TYTUŁU WYPADKÓW PRZY PRACY I CHORÓB ZAWODOWYCH^{1/}
W OKRESIE I - III 2007 R.**

WYSZCZEGÓLNIENIE	Przeciętna miesięczna liczba rencistów w tys.	Kwota wypłat w tys. zł	Przeciętna renta w zł
OGÓŁEM	264,1	1 471 464,9	1 857,05
RENTY Z TYTUŁU NIEZDOLNOŚCI DO PRACY SPOWODOWANEJ SKUTKAMI:	233,7	1 330 551,7	1 897,81
w tym emerytury zbiegowe	142,9	562 962,7	1 312,98
wypadku przy pracy	99,0	474 754,9	1 598,85
w tym emerytury zbiegowe	38,6	135 471,5	1 170,49
choroby zawodowej	117,9	781 256,9	2 208,73
w tym emerytury zbiegowe	97,1	405 282,8	1 391,09
wypadku w drodze do (z) pracy	16,8	74 539,9	1 477,47
w tym emerytury zbiegowe	7,2	22 208,4	1 024,13
RENTY RODZINNE	30,4	140 913,2	1 543,98
z tytułu:			
wypadku przy pracy	21,3	96 703,6	1 509,84
choroby zawodowej	4,6	26 942,7	1 967,20
wypadku w drodze do (z) pracy	4,5	17 266,9	1 277,05

^{1/} Łącznie z rentami wypadkowymi finansowanymi z FUS a wypłacanymi przez MON, MSWiA oraz MS w zbiegu z emeryturami finansowanymi z budżetu MON, MSWiA oraz MS.

III. ZASIŁKI I JEDNORAZOWE ODSZKODOWANIA POWYPADKOWE

**TABL. 1. (10). ABSENCJA CHOROBY, ZASIŁKI OPIEKUŃCZE, MACIERZYŃSKIE,
WYRÓWNAWCZE I ŚWIADCZENIA REHABILITACYJNE^{1/}**

WYSZCZEGÓLNIENIE	2006		2007
	I - III	X - XII	I - III
ABSENCJA CHOROBY RAZEM^{2/}			
Liczba dni w tys.	43 613,5	39 657,6	43 705,5
Wyплаты w tys. zł	1 731 609,2	1 645 899,7	1 832 569,2
Przeciętna dzienna wysokość w zł	39,70	41,50	41,93
w tym:			
ABSENCJA CHOROBY FINANSOWANA Z FUNDUSZU ZAKŁADÓW PRACY			
Liczba dni w tys.	17 201,9	15 902,3	18 171,3
Wyплаты w tys. zł	750 365,6	707 561,4	828 324,3
Przeciętna dzienna wysokość w zł	43,62	44,49	45,58
ABSENCJA CHOROBY FINANSOWANA Z FUS			
Liczba dni w tys.	26 405,1	23 751,1	25 529,6
Wyплаты w tys. zł	981 021,5	938 180,8	1 004 064,6
Przeciętna dzienna wysokość w zł	37,15	39,50	39,33
ZASIŁKI OPIEKUŃCZE			
Liczba dni zasiłkowych w tys.	1 497,4	1 340,9	1 725,2
Wyплаты w tys. zł	60 834,7	57 699,8	74 263,8
Przeciętna dzienna wysokość zasiłku w zł	40,63	43,03	43,05
ZASIŁKI MACIERZYŃSKIE			
Liczba dni zasiłkowych w tys.	5 735,0	6 621,9	6 798,4
Wyплаты w tys. zł	247 413,5	298 005,4	307 644,8
Przeciętna dzienna wysokość zasiłku w zł	43,14	45,00	45,25
ZASIŁKI WYRÓWNAWCZE			
Liczba dni zasiłkowych	8 277	7 452	6 799
Wyплаты w tys. zł	215,4	236,1	177,5
Przeciętna dzienna wysokość zasiłku w zł	26,02	31,69	26,11
ŚWIADCZENIA REHABILITACYJNE			
Liczba ^{3/} osób	40 769	44 769	45 655
Wyплаты w tys. zł	127 147,1	145 795,7	144 240,9
Przeciętna ^{3/} wysokość świadczenia w zł	1 039,57	1 085,56	1 053,14

^{1/} Patrz uwagi wstępne ust. 6.

^{2/} Łącznie z absencją chorobową finansowaną z Funduszu Gwarantowanych Świadczeń Pracowniczych.

^{3/} Przeciętna miesięczna.

TABL. 2. (11). ZASIŁKI POGRZEBOWE^{1/} I JEDNORAZOWE ODSZKODOWANIA POWYPADKOWE

WYSZCZEGÓLNIENIE	2006 ^{2/}		2007
	I - III	X - XII	I - III

JEDNORAZOWE ODSZKODOWANIA POWYPADKOWE

Liczba odszkodowań	19 816	19 510	22 056
Wyплаты w tys. zł	61 277,4	64 138,2	70 621,7
Przeciętna wysokość odszkodowania w zł	3 092,32	3 287,45	3 201,93

ZASIŁKI POGRZEBOWE RAZEM

Liczba zasiłków	81 851	70 139	79 825
Wyплаты w tys. zł	375 230,0	339 215,7	397 321,0
Przeciętna wysokość zasiłku w zł	4 584,31	4 836,34	4 977,40

z tego:

**ZASIŁKI POGRZEBOWE PO UBEZPIECZONYCH
I CZŁONKACH ICH RODZIN**

Liczba zasiłków	8 228	8 108	9 571
Wyплаты w tys. zł	39 146,8	39 157,8	47 350,8
Przeciętna wysokość zasiłku w zł	4 757,76	4 829,53	4 947,32

**ZASIŁKI POGRZEBOWE PO EMERYTACH, RENCISTACH
I CZŁONKACH ICH RODZIN^{3/}**

Liczba zasiłków	73 623	62 031	70 254
Wyплаты w tys. zł	336 083,2	300 057,9	349 970,2
Przeciętna wysokość zasiłku w zł	4 564,92	4 837,23	4 981,50

^{1/} Patrz uwagi wstępne ust. 6.^{2/} Łącznie odszkodowaniami wypadkowymi i zasiłkami pogrzebowymi finansowanymi od 01.01.2007 r. z odrębnego rozdziału wydatków budżetu państwa 75313. Patrz uwagi wstępne ust. 2.^{3/} Łącznie z zasiłkami wypłaconymi po osobach posiadających prawo także do świadczenia rolniczego.

ŚWIADCZENIA FINANSOWANE Z BUDŻETU PAŃSTWA

TABL. 1. (12). WYDATKI NA ŚWIADCZENIA PIENIĘŻNE FINANSOWANE Z ODRĘBNEGO ROZDZIAŁU WYDATKÓW BUDŻETU PAŃSTWA 75313 W OKRESIE I - III 2007 R.

WYSZCZEGÓLNIENIE	I - III 2007	
	Kwota wypłat w tys. zł	%
OGÓŁEM	880 703,7	100,0
z tego:		
Emerytury i renty^{1/}	438 298,0	49,8
Zasiłki pogrzebowe po emerytach, rencistach i członkach ich rodzin^{2/} oraz po innych osobach ubezpieczonych	8 655,3	1,0
Odszkodowania powypadkowe	512,7	0,1
Pozostałe świadczenia^{3/}	433 237,7	49,1
w tym:		
ryczałty energetyczne dla kombatantów	131 319,5	14,9
dotatki kombatanckie	80 591,2	9,2
świadczenia pieniężne w wysokości dodatku kombatanckiego	839,8	0,1
świadczenia pieniężne dla żołnierzy górników	13 993,0	1,6
świadczenia pieniężne dla osób deportowanych	56 200,5	6,4
dotatki kompensacyjne	25 109,9	2,9

^{1/} Łącznie z emeryturami i rentami realizowanymi na mocy umów międzynarodowych. Bez emerytur zbiegowych finansowanych z FUS. Patrz uwagi wstępne ust. 2.

^{2/} Łącznie z wypłaconymi przez JRUM-y.

TABL. 2. (13). EMERYTURY I RENTY Z ODRĘBNEGO ROZDZIAŁU WYDATKÓW BUDŻETU PAŃSTWA 75313^{1/} W OKRESIE I - III 2007 R.

WYSZCZEGÓLNIENIE	Przeciętna miesięczna liczba emerytów i rencistów	Kwota wypłat w tys. zł	Przeciętna emerytura-renta w zł
OGÓŁEM	102 158	566 174,8	1 847,39
Emerytury	847	1 872,0	736,70
Renty z tytułu niezdolności do pracy	66 713	431 106,5	2 154,02
Renty rodzinne	34 598	133 196,3	1 283,30
ŚWIADCZENIA RENTOWE INWALIDÓW WOJENNYCH, WOJSKOWYCH I OSÓB REPRESJONOWANYCH	99 300	559 794,6	1 879,14
Renty z tytułu niezdolności do pracy	66 177	429 907,1	2 165,42
w tym emerytury z FUS pobierane przy tych rentach	49 927	128 798,0	859,91
Renty rodzinne	33 123	129 887,5	1 307,16
ŚWIADCZENIA EMERYTALNO-RENTOWE KOMBATANTÓW	2 845	6 340,0	742,73
Emerytury wyjątkowe	847	1 872,0	736,70
Renty wyjątkowe z tytułu niezdolności do pracy	525	1 163,4	738,70
Renty rodzinne wyjątkowe	1 473	3 304,6	747,64
ŚWIADCZENIA RENTOWE POWYPADKOWE	13	40,2	1 060,93
Renty z tytułu niezdolności do pracy	11	36,0	1 125,43
Renty rodzinne	2	4,2	716,95

^{1/} Bez emerytur i rent realizowanych na mocy umów międzynarodowych oraz bez emerytur i rent osób posiadających prawo także do świadczenia rolniczego. Łącznie z emeryturami zbiegowymi finansowanymi z FUS. Patrz uwagi wstępne ust. 2.

**TABL. 3. (14). POZOSTAŁE ŚWIADCZENIA FINANSOWANE Z ODRĘBNEGO ROZDZIAŁU
WYDATKÓW BUDŻETU PAŃSTWA 7513^{1/}**

WYSZCZEGÓLNIENIE	2006 ^{2/}		2007
	I - III	X - XII	I - III
JEDNORAZOWE ODSZKODOWANIA POWYPADKOWE^{3/}			
Liczba odszkodowań	40	20	35
Wyплаты w tys. zł	656,2	311,8	512,7
Przeciętna wysokość odszkodowania w zł	16 404,66	15 591,15	14 648,83
ZASIŁKI POGRZEBOWE PO EMERYTACH, RENCISTACH I CZŁONKACH ICH RODZIN ORAZ PO INNYCH OSOBACH UBEZPIECZONYCH^{4/}			
Liczba zasiłków	2 074	1 548	1 747
Wyплаты w tys. zł	9 813,1	7 477,0	8 655,3
Przeciętna wysokość zasiłku w zł	4 731,50	4 830,10	4 954,37
RYCZAŁTY ENERGETYCZNE			
Liczba ^{5/} ryczałtów	430 074	414 226	408 913
Wyплаты w tys. zł	131 575,8	130 383,8	131 319,5
DODATKI KOMBATANCKIE			
Liczba ^{5/} dodatków	189 157	178 711	175 316
Wyплаты w tys. zł	83 561,1	82 119,3	80 591,2
ŚWIADCZENIA PIENIĘŻNE W WYSOKOŚCI DODATKU KOMBATANCKIEGO			
Liczba ^{5/} świadczeń	1 634	1 752	1 781
Wyплаты w tys. zł	739,9	831,9	839,8
ŚWIADCZENIA PIENIĘŻNE DLA ŻOŁNIERZY-GÓRNIKÓW			
Liczba ^{5/} świadczeń	36 361	35 299	34 868
Wyплаты w tys. zł	14 071,8	14 184,6	13 993,0
ŚWIADCZENIA PIENIĘŻNE DLA DEPORTOWANYCH			
Liczba ^{5/} świadczeń	138 904	135 697	134 266
Wyплаты w tys. zł	56 550,4	56 971,0	56 200,5
DODATKI KOMPENSACYJNE			
Liczba ^{5/} dodatków	384 373	369 136	363 871
Wyплаты w tys. zł	25 516,6	25 492,6	25 109,9

^{1/} Łącznie z wypłatami realizowanymi na mocy umów międzynarodowych.

^{2/} W 2006 r. dotyczy wypłat świadczeń podlegających refundacji z dotacji celowej budżetu państwa.

^{3/} Patrz uwagi wstępne ust. 2 pkt. b).

^{4/} Patrz uwagi wstępne ust. 2 pkt. c).

^{5/} Przeciętna miesięczna.

TABL. 4. (15). RENTY SOCJALNE, ZASIŁKI I ŚWIADCZENIA PRZEDEMERYTALNE ORAZ ZASIŁKI POGRZEBOWE PO OSOBACH POBIERAJĄCYCH ZASIŁKI I ŚWIADCZENIA PRZEDEMERYTALNE

WYSZCZEGÓLNIENIE	2006		2007
	I - III	X - XII	I - III
RENTY SOCJALNE^{2/3/}			
Liczba ^{1/} osób pobierających renty	236 533	236 014	237 017
Wyплаты w tys. zł	346 968,7	358 627,5	360 424,2
ZASIŁKI PRZEDEMERYTALNE			
Liczba ^{1/} osób pobierających zasiłki	228 156	198 440	188 937
Wyплаты w tys. zł	470 681,1	433 050,1	411 801,7
ŚWIADCZENIA PRZEDEMERYTALNE			
Liczba ^{1/} osób pobierających świadczenia	260 233	225 750	213 603
Wyплаты w tys. zł	770 097,4	683 757,8	644 120,7
ZASIŁKI POGRZEBOWE PO OSOBACH POBIERAJĄCYCH ZASIŁKI I ŚWIADCZENIA PRZEDEMERYTALNE			
Liczba zasiłków	347	261	268
Wyплаты w tys. zł	1 650,1	1 245,0	1 312,4
Przeciętna wysokość zasiłku w zł	4 755,24	4 770,34	4 869,90

^{1/} Przeciętna miesięczna.

^{2/} Łącznie ze świadczeniami wypłaconymi przez JRUM-y, MON, MSWiA, MS oraz KRUS.

^{3/} W przypadku zbiegu uprawnień do renty socjalnej z rentą rodzinną - bez kwoty renty rodzinnej.

TABL. 5. (16). PRZECIĘTNA MIESIĘCZNA LICZBA OSÓB POBIERAJĄCYCH RENTY SOCJALNE, ZASIŁKI I ŚWIADCZENIA PRZEDEMERYTALNE WEDŁUG WOJEWÓDZTW W OKRESIE I - III 2007 R.

WOJEWÓDZTWA	Liczba osób pobierających:			
	renty socjalne	zasiłki i świadczenia przedemerytalne razem	z tego:	
			zasiłki przedemerytalne	świadczenia przedemerytalne
POLSKA ^{1/}	237 017 ^{2/}	402 540	188 937	213 603
Dolnośląskie	15 202	37 831	20 474	17 357
Kujawsko-pomorskie	14 318	25 314	13 378	11 936
Lubelskie	15 741	16 890	6 509	10 381
Lubuskie	6 966	11 908	6 847	5 061
Łódzkie	14 608	37 522	19 760	17 762
Małopolskie	20 062	25 637	11 501	14 136
Mazowieckie	26 670	42 707	15 718	26 989
Opolskie	5 215	15 620	6 957	8 663
Podkarpackie	14 573	24 110	11 104	13 006
Podlaskie	6 632	9 969	3 959	6 010
Pomorskie	13 113	20 277	10 094	10 183
Śląskie	22 294	52 851	22 874	29 977
Świętokrzyskie	8 450	18 107	9 766	8 341
Warmińsko-mazurskie	11 317	15 089	7 615	7 474
Wielkopolskie	20 544	30 957	13 553	17 404
Zachodniopomorskie	12 337	17 751	8 828	8 923

^{1/} Przyporządkowanie do województwa według siedziby oddziału ZUS dokonującego wypłaty renty socjalnej, zasiłku lub świadczenia przedemerytalnego dla danego świadczeniobiorcy.

^{2/} Łącznie z rentami socjalnymi wypłacanymi przez MON, MSWiA, MS oraz KRUS nie uwzględnionymi w podziale na województwa oraz łącznie z rentami socjalnymi wypłaconymi przez jednostki ZUS realizujące umowy międzynarodowe.

EMERYTURY I RENTY REALIZOWANE PRZEZ ZAKŁAD UBEZPIECZEŃ SPOŁECZNYCH

TABL. 1. (17). EMERYTURY I RENTY^{1/} W OKRESIE I - III 2007 R.

WYSZCZEGÓLNIENIE	Przeciętna miesięczna liczba emerytów i rencistów ^{2/} w tys.	Kwota wypłat ^{2/} w tys. zł	Przeciętna emerytura-renta ^{2/} w zł
OGÓŁEM	7 271,6	27 089 509,7	1 241,79
Emerytury	4 495,2	18 038 925,4	1 337,64
Renty z tytułu niezdolności do pracy	1 501,1	4 544 225,6	1 009,11
Renty rodzinne	1 275,3	4 506 358,7	1 177,81
w tym:			
EMERYTURY I RENTY KOLEJARZY	261,0	951 454,1	1 215,30
Emerytury	150,7	585 454,9	1 295,20
Renty z tytułu niezdolności do pracy	28,4	85 530,3	1 004,08
Renty rodzinne	81,9	280 468,9	1 141,54
EMERYTURY I RENTY GÓRNIKÓW	318,0	2 399 704,9	2 515,04
Emerytury	192,6	1 559 100,6	2 698,91
Renty z tytułu niezdolności do pracy	42,1	323 428,6	2 562,30
Renty rodzinne	83,3	517 175,7	2 066,73
EMERYTURY I RENTY NAUCZYCIELI	316,8	1 461 126,2	1 537,44
Emerytury	279,4	1 258 468,0	1 501,16
Renty z tytułu niezdolności do pracy	37,4	202 658,2	1 808,90
EMERYTURY I RENTY OSÓB PROWADZĄCYCH POZAROLNICZĄ DZIAŁALNOŚĆ GOSPODARCZĄ	215,0	592 523,6	918,81
Emerytury	80,4	264 586,7	1 097,38
Renty z tytułu niezdolności do pracy	93,4	221 713,8	791,52
Renty rodzinne	41,2	106 223,1	858,96
ŚWIADCZENIA RENTOWE INWALIDÓW WOJENNYCH, WOJSKOWYCH I OSÓB REPRESJONOWANYCH	99,3	559 794,6	1 879,14
Renty z tytułu niezdolności do pracy	66,2	429 907,1	2 165,42
w tym emerytury pobierane przy tych rentach	49,9	128 798,0	859,91
Renty rodzinne	33,1	129 887,5	1 307,16
ŚWIADCZENIA EMERYTALNO-RENTOWE KOMBATANTÓW	2,8	6 340,0	742,73
Emerytury wyjątkowe	0,8	1 872,0	736,70
Renty wyjątkowe z tytułu niezdolności do pracy	0,5	1 163,4	738,70
Renty rodzinne wyjątkowe	1,5	3 304,6	747,64
ŚWIADCZENIA RENTOWE POWYPADKOWE	264,1	1 471 505,2	1 857,02
Renty z tytułu niezdolności do pracy	233,7	1 330 587,7	1 897,77
w tym emerytury pobierane przy tych rentach	142,9	562 962,7	1 312,98
Renty rodzinne	30,4	140 917,5	1 543,93

^{1/} Bez emerytur i rent realizowanych na mocy umów międzynarodowych oraz bez emerytur i rent osób posiadających prawo także do świadczenia rolniczego. Patrz uwagi wstępne ust. 2.

^{2/} Łącznie z rentami wypadkowymi finansowanymi z FUS a wypłacanymi przez MON, MSWiA oraz MS w zbiegu z emeryturami finansowanymi z budżetu MON, MSWiA oraz MS.

TABL. 2. (18). PRZECIĘTNA EMERYTURA-RENTA W % PRZECIĘTNEGO WYNAGRODZENIA

WYSZCZEGÓLNIENIE	2006				2007	
	I - III		X - XII		I - III	
	przeciętna emerytra-renta w zł	w % przeciętnego wynagrodzenia	przeciętna emerytra-renta w zł	w % przeciętnego wynagrodzenia	przeciętna emerytra-renta w zł	w % przeciętnego wynagrodzenia
EMERYTURY I RENTY OGÓŁEM	a/	46,2	46,4	45,8		
	1 167,98		1 234,88		1 241,79	
	b/	56,1	55,3	55,6		
Emerytury	a/	49,9	49,9	49,4		
	1 263,17		1 329,09		1 337,64	
	b/	60,6	59,5	59,9		
Renty z tytułu niezdolności do pracy	a/	37,8	37,5	37,2		
	957,58		998,85		1 009,11	
	b/	46,0	44,7	45,2		
Renty rodzinne	a/	43,7	44,6	43,5		
	1 106,52		1 186,98		1 177,81	
	b/	53,1	53,1	52,8		

^{a/} Relacja do przeciętnego miesięcznego wynagrodzenia zawierającego obowiązkową składkę na ubezpieczenia społeczne płaconą przez ubezpieczonego. Wynagrodzenie to wyniosło w I kwartale 2006 r. - 2 530,18 zł, w IV kwartale 2006 - 2 662,51 zł a w I kwartale 2007 r. - 2 709,14 zł.

^{b/} Relacja do przeciętnego miesięcznego wynagrodzenia pomniejszonego o obowiązkową składkę na ubezpieczenia społeczne płaconą przez ubezpieczonego. Wynagrodzenie to wyniosło w I kwartale 2006 r. - 2 083,75 zł, w IV kwartale 2006 r. - 2 234,82 zł a w I kwartale 2007 r. - 2 231,54 zł.

TABL. 3. (19). ZMIANY LICZBY EMERYTÓW I RENCISTÓW

WYSZCZEGÓLNIENIE	2006		2007		
	I - III	X - XII	I - III		
	w liczbach bezwzględnych			I - III 2006 = 100	X - XII 2006 = 100
Liczba emerytów i rencistów na początku okresu sprawozdawczego	7 199 615	7 212 798	7 257 552	100,8	100,6
Przyrost w związku z przyznaniem po raz pierwszy (nowo przyznane)	52 199	65 977	57 415	110,0	87,0
emerytury	22 820	33 997	27 506	120,5	80,9
renty z tytułu niezdolności do pracy	12 654	13 363	13 003	102,8	97,3
renty rodzinnej	16 725	18 617	16 906	101,1	90,8
Ubytek z powodu zgonu pobierającego	58 789	55 074	57 640	98,0	104,7
emeryturę	35 029	34 387	36 131	103,1	105,1
rentę z tytułu niezdolności do pracy	11 531	9 533	9 541	82,7	100,1
rentę rodzinną	12 229	11 154	11 968	97,9	107,3
Saldo pozostałych zmian	15 444	33 851	28 259	x	x
Przyrost netto liczby emerytów i rencistów	8 854	44 754	28 034	x	x
Liczba emerytów i rencistów w końcu okresu sprawozdawczego	7 208 469	7 257 552	7 285 586	101,1	100,4

TABL. 4. (20). PRZECIĘTNA MIESIĘCZNA LICZBA EMERYTÓW I RENCISTÓW WEDŁUG WOJEWÓDZTW W OKRESIE I - III 2007 R.

WOJEWÓDZTWA	Ogółem	Emerytury	Renty z tytułu niezdolności do pracy	Renty rodzinne
OGÓŁEM^{1/2/}	7 271 458	4 495 210	1 500 901	1 275 347
Dolnośląskie	606 208	383 928	120 487	101 793
Kujawsko-pomorskie	373 045	220 657	81 701	70 687
Lubelskie	347 288	195 850	96 642	54 796
Lubuskie	197 512	111 188	54 203	32 121
Łódzkie	523 995	350 121	89 440	84 434
Małopolskie	638 659	381 052	148 230	109 377
Mazowieckie	929 273	636 349	146 776	146 148
Opolskie	178 555	121 438	24 258	32 859
Podkarpackie	378 393	224 722	89 410	64 261
Podlaskie	167 086	111 587	29 606	25 893
Pomorskie	403 449	243 689	84 262	75 498
Śląskie	1 107 579	687 197	201 460	218 922
Świętokrzyskie	230 372	143 394	43 881	43 097
Warmińsko-mazurskie	241 246	141 673	56 952	42 621
Wielkopolskie	622 098	342 809	160 932	118 357
Zachodniopomorskie	326 700	199 556	72 661	54 483

^{1/} Bez emerytur i rent realizowanych na mocy umów międzynarodowych, bez emerytur i rent osób posiadających prawo także do świadczenia rolniczego oraz bez rent wypadkowych finansowanych z FUS a wypłacanych przez MON, MSWiA i MS.

^{2/} Przynależność do województwa według siedziby oddziału ZUS dokonującego wypłaty emerytury bądź renty dla danego świadczeniobiorcy.

**TABL. 5. (21). PRZECIĘTNA EMERYTURA-RENTA WEDŁUG WOJEWÓDZTWA
W OKRESIE I - III 2007 R.**

WOJEWÓDZTWA	Ogółem	Emerytury	Renty z tytułu niezdolności do pracy	Renty rodzinne
	w złotych			
OGÓŁEM^{1/2/}	1 241,80	1 337,64	1 009,14	1 177,81
Dolnośląskie	1 262,67	1 329,43	1 103,36	1 199,48
Kujawsko-pomorskie	1 138,90	1 252,41	883,14	1 080,20
Lubelskie	1 089,30	1 195,80	920,00	1 007,22
Lubuskie	1 113,16	1 217,25	938,88	1 046,91
Łódzkie	1 158,00	1 245,51	885,78	1 083,51
Małopolskie	1 206,27	1 299,74	1 012,84	1 142,82
Mazowieckie	1 268,74	1 366,89	972,10	1 139,27
Opolskie	1 209,34	1 269,50	1 027,43	1 121,30
Podkarpackie	1 048,75	1 150,09	833,47	993,87
Podlaskie	1 125,39	1 192,58	963,25	1 021,21
Pomorskie	1 235,47	1 327,84	1 028,43	1 168,38
Śląskie	1 567,83	1 656,87	1 315,02	1 520,97
Świętokrzyskie	1 111,62	1 196,87	911,07	1 032,15
Warmińsko-mazurskie	1 123,43	1 222,88	941,20	1 036,36
Wielkopolskie	1 174,22	1 296,73	944,51	1 131,72
Zachodniopomorskie	1 199,01	1 294,08	998,53	1 118,17

^{1/} Bez emerytur i rent realizowanych na mocy umów międzynarodowych, bez emerytur i rent osób posiadających prawo także do świadczenia rolniczego oraz bez rent wypadkowych finansowanych z FUS a wypłacanych przez MON, MSWiA i MS.

^{2/} Przyporządkowanie do województwa według siedziby oddziału ZUS dokonującego wypłaty emerytury bądź renty dla danego świadczeniobiorcy.

**TABL. 6. (22). KWOTA WYPŁAT EMERYTUR I RENT WEDŁUG WOJEWÓDZTW
W OKRESIE I - III 2007 R.**

WOJEWÓDZTWA	Ogółem	Emerytury	Renty z tytułu niezdolności do pracy	Renty rodzinne
	w tysiącach złotych			
OGÓŁEM^{1/2/}	27 089 128,7	18 038 925,4	4 543 844,6	4 506 358,7
Dolnośląskie	2 296 329,5	1 531 213,0	398 821,9	366 294,6
Kujawsko-pomorskie	1 274 587,8	829 058,6	216 461,9	229 067,3
Lubelskie	1 134 898,1	702 590,2	266 732,2	165 575,7
Lubuskie	659 585,4	406 031,6	152 670,0	100 883,8
Łódzkie	1 820 365,7	1 308 234,5	237 674,3	274 456,9
Małopolskie	2 311 189,7	1 485 798,9	450 396,9	374 993,9
Mazowieckie	3 537 002,5	2 609 454,9	428 040,8	499 506,8
Opolskie	647 803,9	462 499,3	74 770,2	110 534,4
Podkarpackie	1 190 513,4	775 348,5	223 562,8	191 602,1
Podlaskie	564 108,8	399 228,8	85 554,7	79 325,3
Pomorskie	1 495 347,1	970 744,2	259 972,0	264 630,9
Śląskie	5 209 477,8	3 415 785,7	794 771,2	998 920,9
Świętokrzyskie	768 258,1	514 874,9	119 935,7	133 447,5
Warmińsko-mazurskie	813 070,1	519 748,4	160 810,2	132 511,5
Wielkopolskie	2 191 437,8	1 333 589,9	456 007,5	401 840,4
Zachodniopomorskie	1 175 153,0	774 724,0	217 662,3	182 766,7

^{1/} Bez emerytur i rent realizowanych na mocy umów międzynarodowych, bez emerytur i rent osób posiadających prawo także do świadczenia rolniczego oraz bez rent wypadkowych finansowanych z FUS a wypłacanych przez MON, MSWiA i MS.

^{2/} Przeprowadzenie do województwa według siedziby oddziału ZUS dokonującego wypłaty emerytury bądź renty dla danego świadczeniobiorcy.

TABL. 7. (23). WYDANE DECYZJE O PRYZNANIE EMERYTUR I RENT^{1/} WEDŁUG RODZAJÓW ŚWIADCZEŃ

WYSZCZEGÓLNIENIE	2006		2007		
	I - III	X - XII	I - III		
	w liczbach bezwzględnych			X - XII 2006 = 100	I - III 2006 = 100
OGÓŁEM	276 116	169 809	171 063	100,7	62,0
Emerytury	219 327	112 988	113 430	100,4	51,7
Renty z tytułu niezdolności do pracy	30 453	30 041	31 035	103,3	101,9
Renty rodzinne	26 336	26 780	26 598	99,3	101,0

^{1/} Bez decyzji w sprawie świadczeń realizowanych na mocy umów międzynarodowych o zabezpieczeniu społecznym oraz w sprawie rent socjalnych.

TABL. 8. (24). DECYZJE I UMORZENIA W SPRAWACH WNIOSKÓW PIERWSZORAZOWYCH O EMERYTUR Y I RENTY^{1/} WEDŁUG RODZAJÓW ŚWIADCZEŃ W OKRESIE I - III 2007 R.

WYSZCZEGÓLNIENIE	Decyzje i umorzenia ogółem	Decyzje			Wnioski umorzone ^{2/}	
		razem	przyznające	odmowne		
	w liczbach bezwzględnych				w % ogółu wydanych decyzji	w liczbach bezwzględnych
OGÓŁEM	176 200	171 063	136 834	34 229	20,0	5 137
Emerytury	117 152	113 430	96 816	16 614	14,6	3 722
Renty z tytułu niezdolności do pracy	31 934	31 035	16 042	14 993	48,3	899
Renty rodzinne	27 114	26 598	23 976	2 622	9,9	516

^{1/} Bez decyzji w sprawie świadczeń realizowanych na mocy umów międzynarodowych o zabezpieczeniu społecznym oraz w sprawie rent socjalnych.

^{2/} Łącznie z wnioskami przekazywanymi do innych jednostek w ramach ZUS.

TABL. 9. (25). DECYZJE PRYZYNAJĄCE WYDANE W SPRAWACH WNIOSKÓW PIERWSZORAZOWYCH O EMERYTURY I RENTY^{1/} WEDŁUG WOJEWÓDZTW W OKRESIE I - III 2007 R.

WOJEWÓDZTWA	Decyzje przyznające:			
	ogółem	emerytury	renty z tytułu niezdolności do pracy	renty rodzinne
OGÓŁEM^{2/}	136 834	96 816	16 042	23 976
Dolnośląskie	11 759	8 584	1 169	2 006
Kujawsko-pomorskie	7 599	5 251	1 057	1 291
Lubelskie	6 977	4 723	1 053	1 201
Lubuskie	3 691	2 614	483	594
Łódzkie	10 310	7 479	1 104	1 727
Małopolskie	9 940	6 854	1 098	1 988
Mazowieckie	17 767	13 039	1 994	2 734
Opolskie	3 700	2 843	265	592
Podkarpackie	5 758	3 865	757	1 136
Podlaskie	3 174	2 377	277	520
Pomorskie	7 847	5 653	916	1 278
Śląskie	20 665	14 644	1 993	4 028
Świętokrzyskie	3 975	2 792	423	760
Warmińsko-mazurskie	4 879	3 321	698	860
Wielkopolskie	12 300	8 104	1 998	2 198
Zachodniopomorskie	6 493	4 673	757	1 063

^{1/} Bez decyzji w sprawie świadczeń realizowanych na mocy umów międzynarodowych o zabezpieczeniu społecznym.

^{2/} Przeprowadzenie do województwa według siedziby oddziału ZUS dokonującego wypłaty emerytury bądź renty dla danego świadczeniobiorcy.

TABL. 10. (26). POLSKIE ŚWIADCZENIA EMERYTALNO-RENTOWE WYPŁACONE PRZEZ JEDNOSTKI ZUS REALIZUJĄCE UMOWY MIĘDZYNARODOWE W OKRESIE I - III 2007 R.

WYSZCZEGÓLNIENIE	Liczba wypłat ^{1/}	Kwota wypłat w tys. zł	Przeciętna emerytura-renta w zł
Wypłaty ogółem	41 576	109 226,8	875,72
z tego:			
wypłaty w kraju	19 162	55 854,7	971,62
wypłaty (transfery) za granicę razem	22 414	53 372,1	793,73
z tego:			
do państw UE/EOG	18 250	43 342,1	791,62
z tego:			
Austria	771	1 201,7	519,31
Belgia	388	683,4	586,63
Bułgaria	242	203,6	280,41
Cypr	2	15,5	2 576,28
Czechy	2 904	2 955,9	339,32
Dania	32	80,5	838,67
Estonia	1	3,6	1 797,36
Finlandia	12	11,3	323,88
Francja	3 497	5 644,6	537,88
Grecja	415	1 892,1	1 519,78
Hiszpania	39	128,3	1 096,85
Holandia	66	196,6	997,99
Irlandia	1	2,7	900,08
Litwa	77	120,3	520,78
Luksemburg	12	43,3	1 237,90
Łotwa	19	24,2	424,96
Niemcy	8 285	27 699,3	1 114,35
Portugalia	2	3,7	624,61
Słowacja	368	314,3	284,41
Słowenia	17	16,2	316,82
Szwecja	589	1 066,9	604,12
Węgry	292	385,1	440,15
Wielka Brytania	144	423,3	977,65
Włochy	55	169,3	1 025,97
Liechtenstein	1	1,8	597,46
Norwegia	19	54,6	974,61
do Szwajcarii	13	51,5	1 355,61
do państw, z którymi Polskę łączą umowy dwustronne o zabezpieczeniu społecznym poza UE/EOG	4 151	9 978,5	801,30

^{1/} Przeciętna miesięczna.**TABL. 11. (27). ŚWIADCZENIA EMERYTALNO-RENTOWE PRZEKAZYWANE PRZEZ ZAGRANICZNE INSTYTUCJE UBEZPIECZENIOWE OSOBOM UPRAWNIONYM DO RENT ZAGRANICZNYCH ZA POŚREDNICTWEM ZUS W OKRESIE I - III 2007 R.**

KRAJ	Przeciętna miesięczna liczba rent (wpłat)	Waluta	Kwota wpłat w walucie obcej w tys.	Przeciętna miesięczna wpłata w walucie obcej
Białoruś	84	USD	15,2	60,36
Brazylia	7	USD	17,0	851,50
Czarnogóra	4	EURO	1,3	113,64
Francja	237	EURO	56,9	79,96
Niemcy	5 090	EURO	3 525,0	230,86
Serbia	30	USD	25,1	279,11
Ukraina	100	USD	16,9	56,43

TABL. 12. (28). ZASIŁKI POGRZEBOWE PO EMERYTACH, RENCISTACH I CZŁONKACH ICH RODZIN WYPŁACONE PRZEZ JEDNOSTKI ZAKŁADU UBEZPIECZEŃ SPOŁECZNYCH REALIZUJĄCE UMOWY MIĘDZYNARODOWE W OKRESIE I - III 2007 R.

WYSZCZEGÓLNIENIE	Liczba zasiłków	Kwota wypłat w tys. zł	Przeciętna wysokość zasiłku w zł
Wypłaty ogółem	230	1 121,6	4 876,36
z tego:			
wypłaty w kraju	195	955,6	4 900,45
wypłaty (transfery) za granicę razem	35	166,0	4 742,11
z tego:			
do państw UE/EOG	24	116,2	4 843,05
z tego:			
Austria	1	2,7	2 793,94
Dania	1	5,1	5 057,24
Francja	3	14,7	4 904,39
Niemcy	15	73,6	4 910,45
Szwecja	3	15,0	4 983,87
Wielka Brytania	1	5,1	5 060,36
do Szwajcarii	-	-	-
do państw, z którymi Polskę łączą umowy dwustronne o zabezpieczeniu społecznym poza UE/EOG	11	49,8	4 521,90

DZIAŁALNOŚĆ LEKARZY ORZECZNIKÓW I KOMISJI LEKARSKICH ZAKŁADU

**TABL. 1. (29). ORZECZENIA WYDANE PRZEZ LEKARZY ORZECZNIKÓW I KOMISJE LEKARSKIE
ZAKŁADU W OKRESIE I - III 2007 R.**

RODZAJ ORZECZENIA	Liczba wydanych orzeczeń					
	ogółem	%	z tego przez:			
			lekarza orzecznika	%	komisje lekarskie Zakładu	%
OGÓŁEM	372 265	x	344 436	x	27 829	x
ORZECZENIA PIERWSZORAZOWE DLA CELOW RENTOWYCH RAZEM	62 675	100,0	56 412	100,0	6 263	100,0
w tym z jednoczesnym ustaleniem potrzeby rehabilitacji leczniczej	5 298	8,5	5 283	9,4	15	0,2
z tego ustalające:						
Niezdolność do samodzielnej egzystencji	1 449	2,3	1 354	2,4	95	1,5
Całkowitą niezdolnością do pracy	6 288	10,0	5 804	10,3	484	7,7
Brak całkowitej niezdolności do pracy	526	0,8	352	0,6	174	2,8
Częściową niezdolnością do pracy	9 173	14,6	8 311	14,7	862	13,8
Celowość przekwalifikowania zawodowego	52	0,1	41	0,1	11	0,2
Uprawnienia do świadczenia rehabilitacyjnego	32 080	51,3	31 620	56,1	460	7,3
Brak niezdolności do pracy	13 107	20,9	8 930	15,8	4 177	66,7
ORZECZENIA PONOWNE DLA CELÓW RENTOWYCH RAZEM	154 121	100,0	140 078	100,0	14 043	100,0
w tym z jednoczesnym ustaleniem potrzeby rehabilitacji leczniczej	5 741	3,7	5 724	4,1	17	0,1
z tego ustalające:						
Niezdolność do samodzielnej egzystencji	8 653	5,6	8 385	6,0	268	1,9
Brak niezdolności do samodzielnej egzystencji	3 148	2,0	2 590	1,8	558	4,0
Całkowitą niezdolnością do pracy	27 170	17,6	26 307	18,8	863	6,1
Brak całkowitej niezdolności do pracy	6 141	4,0	4 714	3,4	1 427	10,2
Częściową niezdolnością do pracy	78 681	51,2	76 038	54,2	2 643	18,8
Celowość przekwalifikowania zawodowego	230	0,1	162	0,1	68	0,5
Uprawnienia do świadczenia rehabilitacyjnego	9 876	6,4	9 601	6,9	275	2,0
Brak niezdolności do pracy	20 222	13,1	12 281	8,8	7 941	56,5
ORZECZENIA PIERWSZORAZOWE I PONOWNE W SPRAWACH O PRYZNANIE DODATKU PIELĘGNACYJNEGO EMERYTOM RAZEM	20 093	100,0	18 564	100,0	1 529	100,0
w tym ustalające:						
Niezdolność do samodzielnej egzystencji	14 230	70,8	13 919	75,0	311	20,3
ORZECZENIA POWYPADKOWE RAZEM	30 022	100,0	26 968	100,0	3 054	100,0
w tym ustalające:						
Uszczerbek na zdrowiu	21 744	72,4	20 153	74,7	1 591	52,1
ORZECZENIA, OPINIE I DODATKOWE BADANIA LEKARSKIE W SPRAWACH ŚWIADCZEŃ PODLEGAJĄCYCH KOORDYNACJI	1 210	100,0	1 097	100,0	113	100,0
w tym:						
na podstawie przepisów prawnych UE	1 210	100,0	1 097	100,0	113	100,0
ORZECZENIA O POTRZEBIE REHABILITACJI LECNICZEJ NA WNIOSEK LEKARZA LECZĄCEGO^{1/}	3 610	100,0	3 610	100,0	x	x
w tym:						
stwierdzające potrzebę rehabilitacji	3 096	85,8	3 096	85,8	x	x
ORZECZENIA W ZWIĄZKU Z KONTROLĄ PRAWIDŁOWOŚCI ORZEKANIA O CZASOWEJ NIEZDOLNOŚCI DO PRACY^{2/}	83 747	100,0	83 746	100,0	1	100,0
w tym:						
o potrzebie rehabilitacji leczniczej	7 175	8,6	7 175	8,6	x	x
ORZECZENIA PIERWSZORAZOWE I PONOWNE W SPRAWIE RENTY SOCJALNEJ ORZECZENIA W POZOSTAŁYCH SPRAWACH RAZEM	15 642	100,0	13 015	100,0	2 627	100,0
w tym ustalające:						
Niezdolność do samodzielnej egzystencji	110	9,6	103	10,9	7	3,5
Całkowitą niezdolnością do pracy	210	22,2	184	19,5	26	13,1
Częściową niezdolnością do pracy	116	12,3	104	11,0	12	6,0
Brak niezdolności do pracy	171	18,1	120	12,7	51	25,6

^{1/} Bez orzeczeń wydanych w wyniku kontroli czasowej niezdolności do pracy.

^{2/} Łącznie z orzeczeniami dotyczącymi przedłużenia okresu zasiłkowego wydanymi przez lekarzy orzeczników i komisje lekarskie Zakładu. Orzeczenia w związku z kontrolą prawidłowości orzekania o czasowej niezdolności do pracy wydawane są wyłącznie przez lekarzy orzeczników.

TABL. 2. (30). ORZECZENIA WYDANE PRZEZ LEKARZY ORZECZNIKÓW W OKRESIE I - III 2007 R.

RODZAJ ORZECZENIA	Liczba wydanych orzeczeń		
	2006	2007	
	X - XII	I - III	
	w liczbach bezwzględnych		X - XII 2006 = 100
O G Ó Ł E M	328 087	344 436	105,0
ORZECZENIA PIERWSZORAZOWE DLA CELÓW RENTOWYCH RAZEM	51 025	56 412	110,6
w tym z jednoczesnym ustaleniem potrzeby rehabilitacji leczniczej	4 633	5 283	114,0
z tego ustalające:			
Niezdolność do samodzielnej egzystencji	1 324	1 354	102,3
Całkowitą niezdolność do pracy	5 612	5 804	103,4
Brak całkowitej niezdolności do pracy	298	352	118,1
Częściową niezdolność do pracy	7 769	8 311	107,0
Celowość przekwalifikowania zawodowego	46	41	89,1
Uprawnienia do świadczenia rehabilitacyjnego	27 730	31 620	114,0
Brak niezdolności do pracy	8 246	8 930	108,3
ORZECZENIA PONOWNE DLA CELÓW RENTOWYCH RAZEM	137 185	140 078	102,1
w tym z jednoczesnym ustaleniem potrzeby rehabilitacji leczniczej	5 132	5 724	111,5
z tego ustalające:			
Niezdolność do samodzielnej egzystencji	8 766	8 385	95,7
Brak niezdolności do samodzielnej egzystencji	2 640	2 590	98,1
Całkowitą niezdolność do pracy	26 374	26 307	99,7
Brak całkowitej niezdolności do pracy	4 505	4 714	104,6
Częściową niezdolność do pracy	73 625	76 038	103,3
Celowość przekwalifikowania zawodowego	145	162	111,7
Uprawnienia do świadczenia rehabilitacyjnego	9 021	9 601	106,4
Brak niezdolności do pracy	12 109	12 281	101,4
ORZECZENIA PIERWSZORAZOWE I PONOWNE W SPRAWACH O PRYZNANIE DODATKU PIELĘGNACYJNEGO EMERYTOM RAZEM	18 526	18 564	100,2
w tym ustalające:			
Niezdolność do samodzielnej egzystencji	13 574	13 919	102,5
ORZECZENIA POWYPADKOWE RAZEM	24 662	26 968	109,4
w tym ustalające:			
Uszczerbek na zdrowiu	18 586	20 153	108,4
ORZECZENIA, OPINIE I DODATKOWE BADANIA LEKARSKIE W SPRAWACH ŚWIADCZEŃ PODLEGAJĄCYCH KOORDYNACJI	1 095	1 097	100,2
w tym:			
na podstawie przepisów prawnych UE	1 091	1 097	100,5
ORZECZENIA O POTRZEBIE REHABILITACJI LECZNICZEJ NA WNIOSEK LEKARZA LECZĄCEGO^{1/}	3 061	3 610	117,9
w tym:			
stwierdzające potrzebę rehabilitacji	2 537	3 096	122,0
ORZECZENIA W ZWIĄZKU Z KONTROLĄ PRAWIDŁOWOŚCI ORZEKANIA O CZASOWEJ NIEZDOLNOŚCI DO PRACY^{2/}	78 324	83 746	106,9
w tym:			
o potrzebie rehabilitacji leczniczej	6 917	7 175	103,7
ORZECZENIA PIERWSZORAZOWE I PONOWNE W SPRAWIE RENTY SOCJALNEJ	13 206	13 015	98,6
ORZECZENIA W POZOSTAŁYCH SPRAWACH RAZEM	1 003	946	94,3
w tym ustalające:			
Niezdolność do samodzielnej egzystencji	109	103	94,5
Całkowitą niezdolność do pracy	184	184	100,0
Częściową niezdolność do pracy	135	104	77,0
Brak niezdolności do pracy	96	120	125,0

^{1/} Bez orzeczeń wydanych w wyniku kontroli czasowej niezdolności do pracy.^{2/} Łącznie z orzeczeniami dotyczącymi przedłużenia okresu zasiłkowego.

**TABL. 3. (31). ORZECZENIA WYDANE PRZEZ KOMISJE LEKARSKIE ZAKŁADU
W OKRESIE I - III 2007 R.**

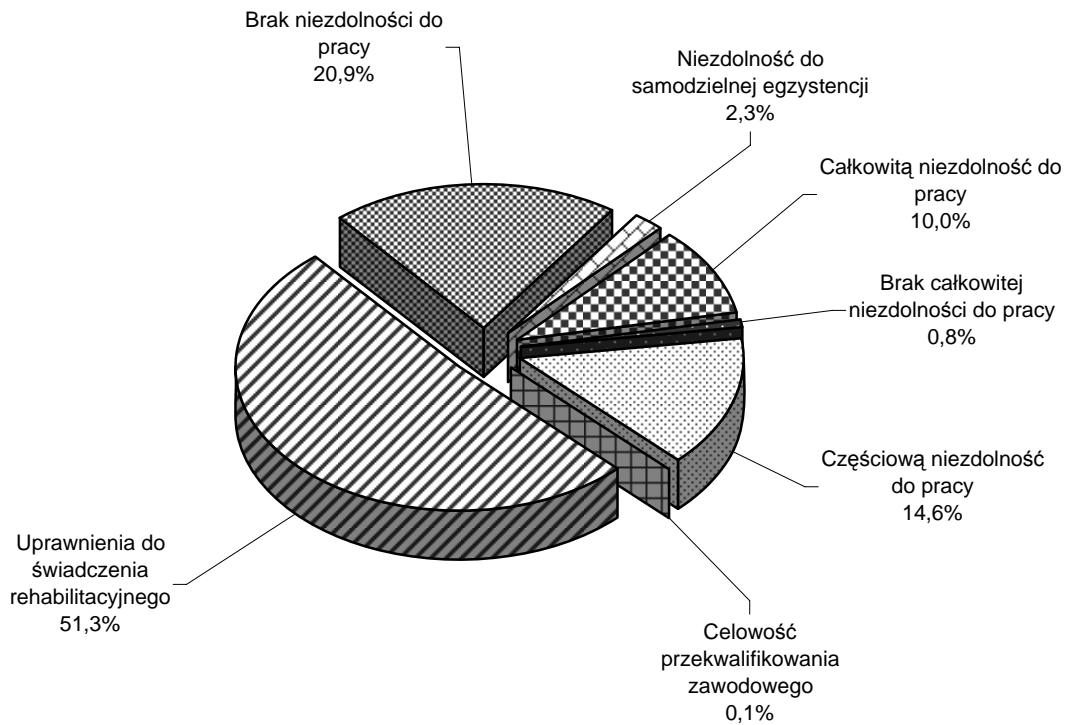
WYSZCZEGÓLNIENIE	Liczba orzeczeń:				
	Ogółem	z tego wydanych w związku:			
		wniesieniem sprzeciwu	ze zgłoszeniem zarzutu wadliwości	w związku z jednoczesnym wniesieniem sprzeciwu i zgłoszeniem zarzutu wadliwości	inne
ORZECZENIA OGÓŁEM	27 829	25 330	2 008	104	387
z tego:					
Zmieniające ustalenie lekarza orzecznika ZUS	6 931	5 061	1 510	71	289
Podtrzymujące orzeczenie lekarza orzecznika ZUS	20 898	20 269	498	33	98

**TABL. 4. (32). ORZECZENIA WYDANE PRZEZ LEKARZY ORZECZNIKÓW I KOMISJE LEKARSKIE
ZAKŁADU WEDŁUG WOJEWÓDZTW^{1/} W OKRESIE I - III 2007 R.**

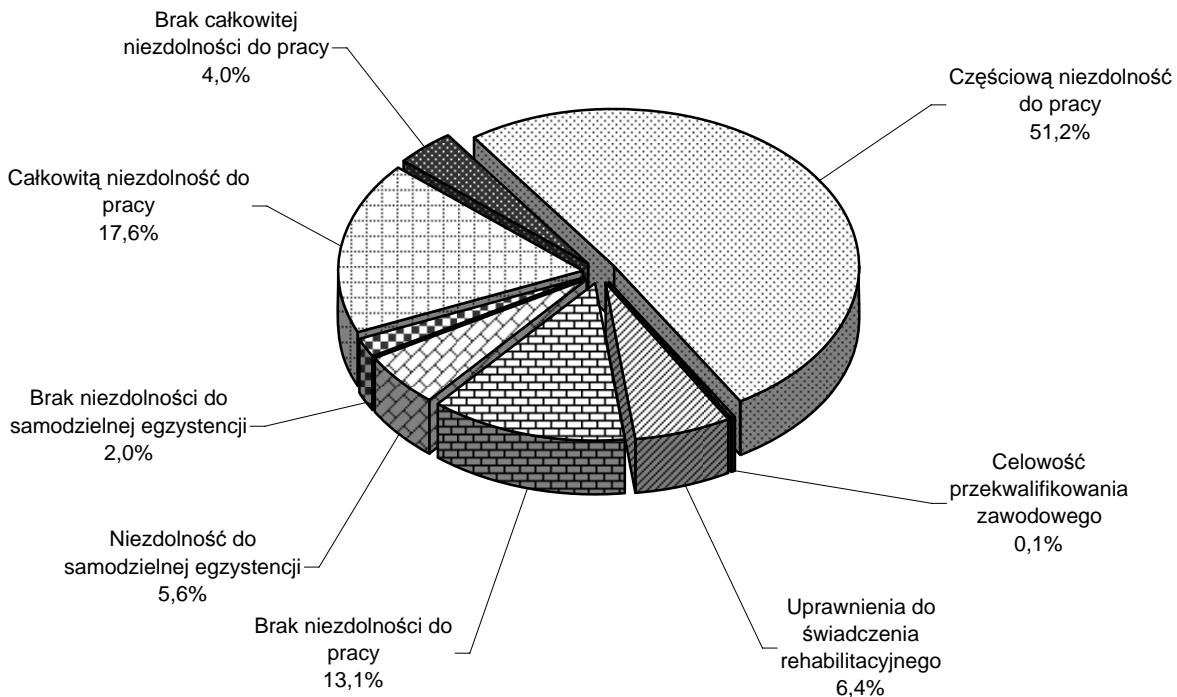
WOJEWÓDZTWA	Liczba orzeczeń:		
	ogółem	z tego wydanych przez:	
		lekarza orzecznika ZUS	komisje lekarskie Zakładu
OGÓŁEM	372 265	344 436	27 829
Dolnośląskie	29 813	27 664	2 149
Kujawsko-pomorskie	20 995	19 408	1 587
Lubelskie	21 080	19 834	1 246
Lubuskie	12 523	11 294	1 229
Łódzkie	26 947	24 330	2 617
Małopolskie	35 655	33 205	2 450
Mazowieckie	35 416	32 835	2 581
Opolskie	9 165	8 305	860
Podkarpackie	20 786	19 505	1 281
Podlaskie	7 584	6 629	955
Pomorskie	20 931	19 267	1 664
Śląskie	49 983	47 017	2 966
Świętokrzyskie	13 647	12 712	935
Warmińsko-mazurskie	14 818	13 576	1 242
Wielkopolskie	36 213	33 457	2 756
Zachodniopomorskie	16 709	15 398	1 311

^{1/}Przyporządkowanie do województwa według oddziału ZUS wydającego orzeczenie.

Struktura orzeczeń pierwszorazowych wydanych przez lekarzy orzeczników i komisje lekarskie Zakładu dla celów rentowych w okresie I - III 2007 r.



Struktura orzeczeń ponownych wydanych przez lekarzy orzeczników i komisje lekarskie Zakładu dla celów rentowych w okresie I - III 2007 r.



REHABILITACJA LECZNICZA

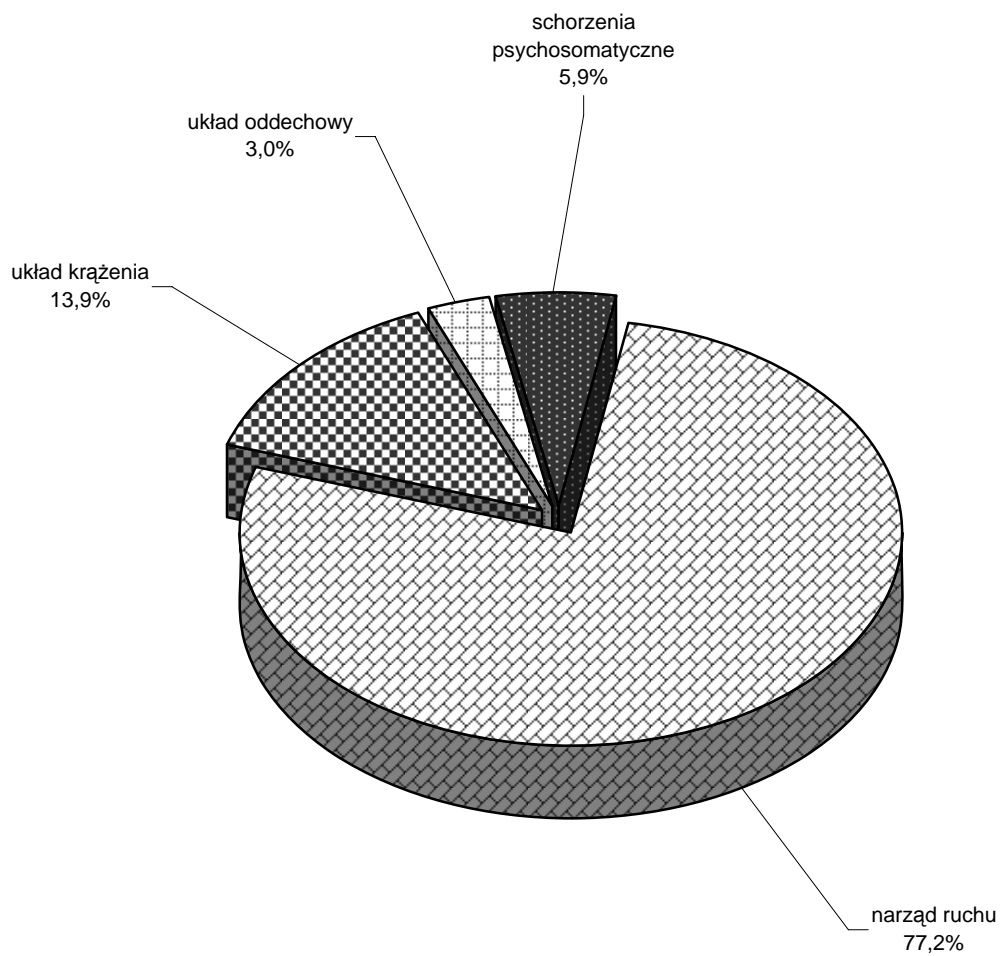
TABL. 1. (33). SPRAWY ZAKOŃCZONE REHABILITACJĄ LECZNICZĄ WEDŁUG PROFILI REHABILITACJI

WYSZCZEGÓLNIENIE	Liczba spraw		
	I - III 2007		
	Ogółem	w związku z:	
		wypadkiem przy pracy	chorobą zawodową
Sprawy ogółem	15 116	585	12
z tego profile rehabilitacji:			
narząd ruchu	11 664	577	8
układ krążenia	2 108	3	-
układ oddechowy	456	2	4
schorzenia psychosomatyczne	888	3	-
inne	-	-	-

TABL. 2. (34). REALIZACJA SPRAW O REHABILITACJĘ LECZNICZĄ WEDŁUG OKRESU POBYTU UBEZPIECZONEGO W OŚRODKU REHABILITACYJNYM

Okresy pobytu w ośrodku rehabilitacyjnym	2006		2007		
	I - III	X - XII	I - III		
	w liczbach bezwzględnych			I - III 2006 = 100	X - XII 2006 = 100
Liczba zakończonych spraw ogółem	13 016	21 642	15 116	116,1	69,8
do 14 dni	307	347	399	130,0	115,0
15-23 dni	1 571	3 508	1 963	125,0	56,0
24 dni	11 102	17 694	12 672	114,1	71,6
25-28 dni	5	5	3	60,0	60,0
29-47 dni	22	77	65	295,5	84,4
48 dni	7	8	10	142,9	125,0
49 dni i więcej	2	3	4	200,0	133,3

**Sprawy zakończone rehabilitacją leczniczą
według profili rehabilitacji w okresie I - III 2007 r.**



ŚWIADCZENIA BYŁYCH ŻOŁNIERZY ZAWODOWYCH I CZŁONKÓW ICH RODZIN

TABL. 1. (35). ŚWIADCZENIA PIENIĘŻNE W OKRESIE I - III 2007 R.

WYSZCZEGÓLNIENIE	Kwota wypłat w tys. zł
OGÓŁEM	1 106 971,2
z tego:	
Emerytury i renty ^{1/}	1 092 744,0
Dodatki kombatanckie	3 198,3
Świadczenia pieniężne dla żołnierzy-górników	37,7
Ryczałty energetyczne	4 387,9
Świadczenia pieniężne dla osób deportowanych	674,7
Zasiłki pogrzebowe	4 991,4
Dodatki kompensacyjne	937,2

^{1/} Łącznie ze świadczeniami wypłacanymi z Funduszu Ubezpieczeń Społecznych oraz realizowanymi na mocy umów międzynarodowych, bez świadczeń rolniczych finansowanych z Funduszu Emerytalno-Rentowego rolników indywidualnych.

**TABL. 2. (36). WOJSKOWE EMERYTURY I RENTY WEDŁUG RODZAJÓW ŚWIADCZEŃ
W OKRESIE I - III 2007 R.**

WYSZCZEGÓLNIENIE	Liczba ^{1/} emerytów i rencistów w tys.	Kwota wypłat w tys. zł	Przeciętna emerytura-renta i renty w zł
OGÓŁEM	156,6	1 088 310,7	2 316,39
Emerytury	102,8	731 816,4	2 373,79
Renty z tytułu niezdolności do pracy	18,8	138 440,6	2 455,75
Renty rodzinne	35,0	218 053,7	2 073,42

^{1/} Przeciętna miesięczna.

Spośród świadczeniobiorców 0,1 tys. osób pobrało obok emerytury wojskowej renty wypadkowe na kwotę 223,4 tys. zł; 1,6 tys. świadczeniobiorców otrzymało renty z ustawy o zaopatrzeniu inwalidów wojennych i wojskowych oraz ich rodzin na kwotę 4 209,9 tys. zł; a 0,3 tys. osób otrzymało świadczenia rolnicze na kwotę 291,0 tys. zł.

**ŚWIADCZENIA BYŁYCH FUNKCJONARIUSZY POLICJI,
AGENCJI BEZPIECZEŃSTWA WEWNĘTRZNEGO, AGENCJI
WYWIADU, STRAŻY GRANICZNEJ, BIURA OCHRONY RZĄDU,
PAŃSTWOWEJ STRAŻY POŻARNEJ I CZŁONKÓW ICH RODZIN**

TABL. 1. (37). ŚWIADCZENIA PIENIĘŻNE W OKRESIE I - III 2007 R.

WYSZCZEGÓLNIENIE	Kwota wypłat w tys. zł
OGÓŁEM^{1/}	1 136 941,8
w tym:	
Emerytury i renty ^{2/}	1 124 877,3
Dodatki kombatanckie	1 555,0
Świadczenia pieniężne dla żołnierzy-górników	123,2
Ryczałty energetyczne	2 539,1
Świadczenia pieniężne dla osób deportowanych	1 292,2
Zasiłki pogrzebowe	5 960,7
Dodatki kompensacyjne	519,6

^{1/} Kwota świadczeń ogółem zawiera wszystkie należne za ten okres wypłaty świadczeń pieniężnych finansowanych z budżetu MSWiA, FUS, w tym także odsetki.

^{2/} Łącznie ze świadczeniami wypłacanymi z Funduszu Ubezpieczeń Społecznych, bez świadczeń rolniczych finansowanych z Funduszu Emerytalno-Rentowego rolników indywidualnych.

**TABL. 2. (38). EMERYTURY I RENTY RESORTOWE WEDŁUG RODZAJÓW ŚWIADCZEŃ
W OKRESIE I - III 2007 R.**

WYSZCZEGÓLNIENIE	Liczba ^{1/} emerytów i rencistów w tys.	Kwota wypłat w tys. zł	Przeciętna emerytura-renta i renty w zł
OGÓŁEM	172,5	1 122 760,6	2 169,77
Emerytury	121,7	834 998,9	2 287,20
Renty z tytułu niezdolności do pracy	14,8	82 002,1	1 843,12
Renty rodzinne	36,0	205 759,6	1 907,12

^{1/} Przeciętna miesięczna.

Spośród świadczeniobiorców 63 osoby pobrały obok emerytury renty wypadkowe na kwotę 135,4 tys. zł; 0,6 tys. świadczeniobiorców otrzymało renty z ustawy o zaopatrzeniu inwalidów wojennych i wojskowych oraz ich rodzin na kwotę 1 981,3 tys. zł; a 1,9 tys. osób otrzymało świadczenia rolnicze na kwotę 1 615,7 tys. zł.

ŚWIADCZENIA BYŁYCH FUNKCJONARIUSZY SŁUŻBY WIĘZIENNEJ I CZŁONKÓW ICH RODZIN

TABL. 1. (39). ŚWIADCZENIA PIENIĘŻNE W OKRESIE I - III 2007 R.

WYSZCZEGÓLNIENIE	Kwota wypłat w tys. zł
OGÓŁEM^{1/}	171 926,7
w tym:	
Emerytury i renty ^{2/}	170 060,8
Dodatki kombatanckie	252,9
Świadczenia pieniężne dla żołnierzy-górników	18,1
Ryczałty energetyczne	394,5
Świadczenia pieniężne dla osób deportowanych	185,1
Zasiłki pogrzebowe	910,3
Dodatki kompensacyjne	81,6

^{1/} Kwota świadczeń ogółem zawiera wszystkie należne za ten okres wypłaty świadczeń pieniężnych finansowanych z budżetu MS, FUS, w tym także odsetki.

^{2/} Łącznie ze świadczeniami wypłacanymi z Funduszu Ubezpieczeń Społecznych, bez świadczeń rolniczych finansowanych z Funduszu Emerytalno-Rentowego rolników indywidualnych.

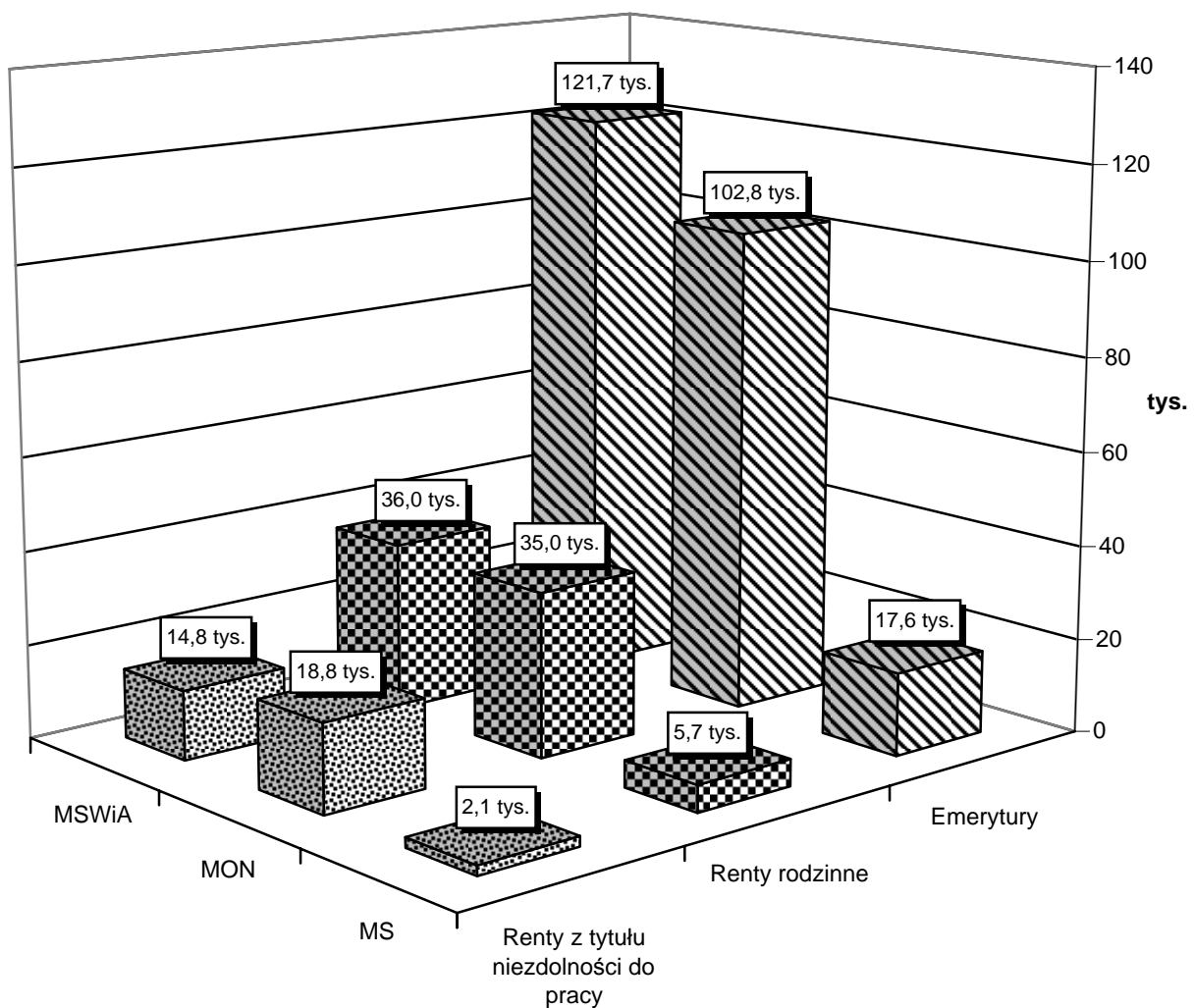
**TABL. 2. (40). EMERYTURY I RENTY RESORTOWE WEDŁUG RODZAJÓW ŚWIADCZEŃ
W OKRESIE I - III 2007 R.**

WYSZCZEGÓLNIENIE	Liczba ^{1/} emerytów i rencistów w tys.	Kwota wypłat w tys. zł	Przeciętna emerytura-renta i renty w zł
OGÓŁEM	25,4	169 828,8	2 232,47
Emerytury	17,6	122 797,7	2 322,06
Renty z tytułu niezdolności do pracy	2,1	12 803,5	1 998,36
Renty rodzinne	5,7	34 227,6	2 039,54

^{1/} Przeciętna miesięczna.

Spośród świadczeniobiorców 12 osób pobrało obok emerytury renty wypadkowe na kwotę 22,2 tys. zł; 0,1 tys. świadczeniobiorców otrzymało renty z ustawy o zaopatrzeniu inwalidów wojennych i wojskowych oraz ich rodzin na kwotę 209,8 tys. zł; a 0,2 tys. osób otrzymało świadczenia rolnicze na kwotę 150,8 tys. zł.

**Przeciętna miesięczna liczba emerytów i rencistów
pobierających świadczenia wypłacane przez
MON, MSWiA oraz MS w okresie I - III 2007 r.**



POZAROLNICZY SYSTEM UBEZPIECZEŃ SPOŁECZNYCH

I. EMERYTURY I RENTY

TABL. 1. (41). EMERYTURY I RENTY^{1/} W OKRESIE I - III 2007 R.

WYSZCZEGÓLNIENIE	Przeciętna miesięczna liczba emerytów i rencistów w tys.	Kwota wypłat w tys. zł	Przeciętna emerytura-renta w zł
O G Ó Ł E M	7 623,5	29 463 586,2	1 288,27
Emerytury	4 733,6	19 703 654,8	1 387,50
Renty z tytułu niezdolności do pracy	1 539,0	4 800 844,4	1 039,81
Renty rodzinne	1 350,9	4 959 087,0	1 223,65
EMERYTURY I RENTY WYPŁACONE PRZEZ ZUS	7 271,6	27 089 509,7	1 241,79
Emerytury	4 495,2	18 038 925,4	1 337,64
Renty z tytułu niezdolności do pracy	1 501,1	4 544 225,6	1 009,11
Renty rodzinne	1 275,3	4 506 358,7	1 177,81
EMERYTURY I RENTY TZW. SŁUŻB MUNDUROWYCH^{2/}	351,9	2 374 076,5	2 248,72
Emerytury	238,4	1 664 729,4	2 327,55
Renty z tytułu niezdolności do pracy	38,0	256 618,8	2 253,97
Renty rodzinne	75,5	452 728,3	1 997,36
ŚWIADCZENIA RENTOWE INWALIDÓW WOJENNYCH, WOJSKOWYCH I OSÓB REPRESJONOWANYCH	101,7	583 123,9	1 911,93
Renty z tytułu niezdolności do pracy	68,5	453 236,4	2 204,18
w tym emerytury pobierane przy tych rentach	52,3	145 726,6	928,94
Renty rodzinne	33,2	129 887,5	1 307,16
ŚWIADCZENIA EMERYTALNO-RENTOWE KOMBATANTÓW	2,8	6 340,0	742,73
Emerytury wyjątkowe	0,8	1 872,0	736,70
Renty wyjątkowe z tytułu niezdolności do pracy	0,5	1 163,4	738,70
Renty rodzinne wyjątkowe	1,5	3 304,6	747,64

^{1/} Bez emerytur i rent realizowanych na mocy umów międzynarodowych oraz bez emerytur i rent osób posiadających prawo także do świadczenia rolniczego.

^{2/} Bez emerytur i rent osób posiadających prawo także do świadczenia rolniczego, bez rent wypadkowych finansowanych z FUS, ale łącznie z rentami inwalidów wojennych i wojskowych.

TABL. 2. (42). PRZECIĘTNA EMERYTURA-RENTA W % PRZECIĘTNEGO WYNAGRODZENIA

WYSZCZEGÓLNIENIE	2006				2007	
	I - III		X - XII		I - III	
	przeciętna emerytura-renta w zł	w % przeciętnego wynagrodzenia	przeciętna emerytura-renta w zł	w % przeciętnego wynagrodzenia	przeciętna emerytura-renta w zł	w % przeciętnego wynagrodzenia
EMERYTURY I RENTY OGÓŁEM						
a/		47,9		48,1		47,6
	1 212,12		1 281,34		1 288,27	
b/		58,2		57,3		57,7
Emerytury						
a/		51,8		51,8		51,2
	1 310,87		1 378,83		1 387,50	
b/		62,9		61,7		62,2
Renty z tytułu niezdolności do pracy						
a/		39,0		38,7		38,4
	986,27		1 029,53		1 039,81	
b/		47,3		46,1		46,6
Renty rodzinne						
a/		45,5		46,3		45,2
	1 150,35		1 233,10		1 223,65	
b/		55,2		55,2		54,8

a/ Relacja do przeciętnego miesięcznego wynagrodzenia zawierającego obowiązkową składkę na ubezpieczenia społeczne płaconą przez ubezpieczonego. Wynagrodzenie to wyniosło w I kwartale 2006 r. - 2 530,18 zł, w IV kwartale 2006 - 2 662,51 zł a w I kwartale 2007 r. - 2 709,14 zł.

b/ Relacja do przeciętnego miesięcznego wynagrodzenia pomniejszonego o obowiązkową składkę na ubezpieczenia społeczne płaconą przez ubezpieczonego. Wynagrodzenie to wyniosło w I kwartale 2006 r. - 2 083,75 zł, w IV kwartale 2006 r. - 2 234,82 zł a w I kwartale 2007 r. - 2 231,54 zł.

TABL. 3. (43). ZMIANY LICZBY EMERYTÓW I RENCISTÓW

WYSZCZEGÓLNIENIE	2006		2007		
	I - III	X - XII	I - III		
	w liczbach bezwzględnych			I - III 2006 = 100	X - XII 2006 = 100
Liczba emerytów i rencistów na początku okresu sprawozdawczego	7 542 580	7 561 565	7 607 967	100,9	100,6
Przyrost w związku z przyznaniem po raz pierwszy (nowo przyznane)	56 408	70 049	61 802	109,6	88,2
emerytury	25 551	36 158	30 569	119,6	84,5
renty z tytułu niezdolności do pracy	12 584	13 553	13 178	104,7	97,2
renty rodzinnej	18 003	20 338	18 055	100,3	88,8
Ubytek z powodu zgonu pobierającego	60 792	57 032	59 705	98,2	104,7
emeryturę	36 053	35 415	37 234	103,3	105,1
rentę z tytułu niezdolności do pracy	11 971	9 910	9 933	83,0	100,2
rentę rodzinną	12 768	11 707	12 538	98,2	107,1
Saldo pozostałych zmian	14 803	33 385	28 835	x	x
Przyrost netto liczby emerytów i rencistów	10 419	46 402	30 932	x	x
Liczba emerytów i rencistów w końcu okresu sprawozdawczego	7 552 999	7 607 967	7 638 899	101,1	100,4

TABL. 4. (44). OSOBY POBIERAJĄCE OBOK ŚWIADCZENIA PRACOWNICZEGO BĄDŹ KOMBATANCKIEGO EMERYTURĘ LUB RENTĘ ROLNICZĄ

WYSZCZEGÓLNIENIE	2006		2007		
	I - III	X - XII	I - III		
	w liczbach bezwzględnych			I - III 2006 = 100	X - XII 2006 = 100
Liczba osób ^{1/}	227 391	218 115	214 694	94,4	98,4

^{1/} Przeciętą miesięczna.

II. ZASIŁKI I POZOSTAŁE ŚWIADCZENIA

TABL. 1. (45). ZASIŁKI POGRZEBOWE, JEDNORAZOWE ODSZKODOWANIA POWYPADKOWE I ŚWIADCZENIA POZAUBEZPIECZENIOWE

WYSZCZEGÓLNIENIE	2006		2007
	I - III	X - XII	I - III
JEDNORAZOWE ODSZKODOWANIA POWYPADKOWE			
Liczba odszkodowań	19 816	19 510	22 091
Wyплаты w tys. zł	61 277,4	64 138,2	71 134,4
Przeciętna wysokość odszkodowania	3 092,32	3 287,45	3 220,06
ZASIŁKI POGRZEBOWE PO EMERYTACH, RENCISTACH I CZŁONKACH ICH RODZIN^{2/}			
Liczba zasiłków	76 072	64 306	74 641
Wyплаты w tys. zł	347 743,3	311 129,5	371 798,7
Przeciętna wysokość zasiłku w zł	4 571,24	4 838,26	4 981,16
RYCZAŁTY ENERGETYCZNE^{2/}			
Liczba ^{1/} ryczałtów	615 958	592 557	584 352
Wyплаты w tys. zł	188 466,9	186 462,9	187 649,1
DODATKI KOMBATANCKIE^{2/}			
Liczba ^{1/} dodatków	268 665	253 449	248 408
Wyплаты w tys. zł	118 699,9	116 454,3	114 158,1
ŚWIADCZENIA PIENIĘŻNE W WYSOKOŚCI DODATKU KOMBATANCKIEGO			
Liczba ^{1/} świadczeń	1 634	1 752	1 781
Wyплаты w tys. zł	739,9	831,9	839,8
ŚWIADCZENIA PIENIĘŻNE DLA ŻOŁNIERZY-GÓRNIKÓW^{2/}			
Liczba ^{1/} świadczeń	50 340	48 817	48 191
Wyплаты w tys. zł	19 443,1	19 584,9	19 312,3
ŚWIADCZENIA PIENIĘŻNE DLA DEPORTOWANYCH^{2/}			
Liczba ^{1/} świadczeń	191 013	185 599	183 357
Wyплаты w tys. zł	78 230,3	78 442,0	77 296,3
DODATKI KOMPENSACYJNE^{2/}			
Liczba ^{1/} dodatków	551 483	528 899	520 869
Wyплаты w tys. zł	36 607,6	36 510,3	35 937,2

^{1/} Przeciętna miesięczna.

^{2/} Łącznie ze świadczeniami wypłaconymi przez JRUM-y, MON, MSWiA, MS oraz KRUS.