

ZAKŁAD UBEZPIECZEŃ SPOŁECZNYCH

**DEPARTAMENT STATYSTYKI
I PROGNOZ AKTUARIALNYCH**

***INFORMACJA O ŚWIADCZENIACH PIENIĘŻNYCH
Z FUNDUSZU UBEZPIECZEŃ SPOŁECZNYCH
ORAZ O NIEKTÓRYCH ŚWIADCZENIACH
Z ZABEZPIECZENIA SPOŁECZNEGO***

I KWARTAŁ 2014 R.

SPIS TREŚCI

	Tabl.	Str.
UWAGI WSTĘPNE	X	5
TABLICE STATYSTYCZNE		
<i>FUNDUSZ UBEZPIECZEŃ SPOŁECZNYCH</i>		
I. DANE OGÓLNE		
Wpływy składek i należności pochodnych na Fundusz Ubezpieczeń Społecznych w okresie I-III 2014 r.	1	7
Pozaskładkowe dochody Funduszu Ubezpieczeń Społecznych w okresie I-III 2014 r.	2	7
Wydatki z Funduszu Ubezpieczeń Społecznych w okresie I-III 2014 r.	3	8
Wydatki na świadczenia pieniężne z Funduszu Ubezpieczeń Społecznych według rodzajów funduszy w okresie I-III 2014 r.	4	8
Wydatki na świadczenia pieniężne z Funduszu Ubezpieczeń Społecznych według rodzajów świadczeń w okresie I-III 2014 r.	5	9
II. EMERYTURY I RENTY		
Emerytury i renty z FUS w okresie I-III 2014 r.	1 (6)	11
Osoby pobierające obok świadczenia finansowanego z FUS emeryturę lub rentę rolniczą	2 (7)	11
Renty z tytułu wypadków przy pracy i chorób zawodowych z FUS w okresie I-III 2014 r.	3 (8)	12
III. ZASIŁKI I JEDNORAZOWE ODSZKODOWANIA POWYPADKOWE		
Absencja chorobowa, zasiłki opiekuńcze, macierzyńskie, wyrównawcze i świadczenia rehabilitacyjne	1 (9)	13
Zasiłki pogrzebowe i jednorazowe odszkodowania powypadkowe	2 (10)	14
<i>ŚWIADCZENIA FINANSOWANE Z BUDŻETU PAŃSTWA I FUNDUSZU PRACY</i>		
Wydatki na świadczenia pieniężne finansowane z budżetu państwa w okresie I-III 2014 r.	1 (11)	15
Emerytury i renty finansowane z budżetu państwa w okresie I-III 2014 r.	2 (12)	15
Pozostałe świadczenia finansowane z budżetu państwa	3 (13)	16
Pozostałe świadczenia finansowane z budżetu państwa (dok.)	3 (13)	17
Zasiłki i świadczenia przedemerytalne, zasiłki pogrzebowe po osobach pobierających zasiłki i świadczenia przedemerytalne finansowane z Funduszu Pracy	4 (14)	17

	Tabl.	Str.
Przeciętna miesięczna liczba osób pobierających renty socjalne, zasiłki i świadczenia przedemerytalne według województw w okresie I-III 2014 r.	5 (15)	18
EMERYTURY I RENTY REALIZOWANE PRZEZ ZAKŁAD UBEZPIECZEŃ SPOŁECZNYCH		
Emerytury i renty w okresie I-III 2014 r.	1 (16)	19
Przeciętna emerytura-renta w % przeciętnego wynagrodzenia	2 (17)	20
Emerytury pomostowe	3 (18)	20
Zmiany liczby emerytów i rencistów	4 (19)	21
Przeciętna miesięczna liczba emerytów i rencistów według województw w okresie I-III 2014 r.	5 (20)	22
Przeciętna emerytura-renta według województw w okresie I-III 2014 r.	6 (21)	23
Kwota wypłat emerytur i rent według województw w okresie I-III 2014 r.	7 (22)	24
Wnioski pierwszorazowe o przyznanie emerytur i rent według rodzajów świadczeń oraz o przyznanie emerytur pomostowych i nauczycielskich świadczeń kompensacyjnych	8 (23)	25
Załatwione wnioski pierwszorazowe o przyznanie emerytur i rent według rodzajów świadczeń oraz o przyznanie emerytur pomostowych i nauczycielskich świadczeń kompensacyjnych	9 (24)	25
Wnioski pierwszorazowe o przyznanie emerytur i rent według województw w okresie I-III 2014 r.	10 (25)	26
Załatwione wnioski pierwszorazowe o przyznanie emerytur i rent według województw w okresie I-III 2014 r.	11 (26)	26
Polskie świadczenia emerytalno – rentowe wypłacone przez komórki Realizacji Umów Międzynarodowych ZUS w okresie I-III 2014 r.	12 (27)	27
Wypłaty świadczeń specjalnych (NZSS) dla polskich kombatantów i osób represjonowanych zamieszkałych za granicą (realizowanych na podstawie decyzji premiera RP) w okresie I-III 2014 r.	13 (28)	27
Świadczenia emerytalno – rentowe przekazywane przez zagraniczne instytucje ubezpieczeniowe osobom uprawnionym do rent zagranicznych za pośrednictwem ZUS w okresie I-III 2014 r.	14 (29)	28
Zasiłki pogrzebowe po emerytach, rencistach i członkach ich rodzin wypłacone przez komórki Realizacji Umów Międzynarodowych ZUS w okresie I-III 2014 r.	15 (30)	28

	Tabl.	Str.
<i>DZIAŁALNOŚĆ LEKARZY ORZECZNIKÓW I KOMISJI LEKARSKICH ZAKŁADU</i>		
Orzeczenia wydane przez lekarzy orzeczników i komisje lekarskie Zakładu w okresie I-III 2014 r.	1 (31)	29
Orzeczenia wydane przez lekarzy orzeczników	2 (32)	30
Orzeczenia wydane przez komisje lekarskie Zakładu	3 (33)	30
Orzeczenia wydane przez komisje lekarskie Zakładu	4 (34)	31
Orzeczenia wydane przez lekarzy orzeczników i komisje lekarskie Zakładu według województw w okresie I-III 2014 r.	5 (35)	31
<i>REHABILITACJA LECZNICZA</i>		
Skierowania na rehabilitację leczniczą	1 (36)	33
Sprawy zakończone rehabilitacją leczniczą według profili rehabilitacji	2 (37)	34
<i>SĄDY PRACY</i>		
Odwołania od decyzji oddziałów ZUS w okresie I-III 2014 r.	1 (38)	35
Sposób rozstrzygnięcia odwołań od decyzji ZUS przez sądy pierwszej instancji w okresie I-III 2014 r.	2 (39)	35

SPIS WYKRESÓW**Str.**

Wydatki na świadczenia pieniężne z Funduszu Ubezpieczeń Społecznych według rodzajów funduszy w okresie I-III 2014 r.

10

Wydatki na świadczenia pieniężne z Funduszu Ubezpieczeń Społecznych według rodzajów świadczeń w okresie I-III 2014 r.

10

Orzeczenia wydane przez lekarzy orzeczników i komisje lekarskie Zakładu w okresie I-III 2014 r.

32

Sposób rozstrzygnięcia przez Sądy Pierwszej Instancji odwołań od decyzji ZUS w sprawach emerytur i rent w okresie I-III 2014 r.

36

UWAGI WSTĘPNE

1. Kwartalna informacja o świadczeniach pieniężnych z Funduszu Ubezpieczeń Społecznych oraz o niektórych świadczeniach z zabezpieczenia społecznego zawiera dane zagregowane tematycznie według kryteriów merytorycznych.
2. **Fundusz Ubezpieczeń Społecznych** – w dziale tym zamieszczono informacje o dochodach i wydatkach FUS. Kwoty wypłat świadczeń emerytalno-rentowych wykazywane są w tym dziale bez kwot emerytur zbiegowych wypłacanych przy rentach z tytułu niezdolności do pracy finansowanych z budżetu państwa, bez kwot emerytur okresowych finansowanych z FUS z wyjątkiem tabl. 5, w której prezentowane są pełne wydatki z FUS, tj. łącznie z kwotą emerytur zbiegowych oraz łącznie z kwotą emerytur okresowych finansowanych z FUS.

Świadczenia finansowane z budżetu państwa oraz z Funduszu Pracy

Z budżetu państwa finansowane są:

- a) świadczenia inwalidów wojennych, wojskowych, osób represjonowanych oraz kombatantów i członków ich rodzin, renty wypadkowe posłów i senatorów, renty z tytułu wypadku w szczególnych okolicznościach, świadczenia odszkodowawcze wypłacane przez komórkę Realizacji Umów Międzynarodowych w I Oddziale w Warszawie,
- b) jednorazowe odszkodowania powypadkowe wypłacone: z tytułu chorób zawodowych osób zatrudnionych przy produkcji wyrobów azbestowych, oraz dla posłów i senatorów, z tytułu wypadku w szczególnych okolicznościach,
- c) zasiłki pogrzebowe wypłacone po osobach pobierających świadczenia wymienione w pkt. a) i członkach ich rodzin oraz po osobach zmarłych wskutek wypadku lub choroby zawodowej powstałych w szczególnych okolicznościach i po osobach pobierających świadczenia pieniężne przysługujące cywilnym niewidomym ofiarom działań wojennych,
- d) pozostałe świadczenia, tj. między innymi: ryczałty energetyczne, dodatki kombatanckie, świadczenia pieniężne w wysokości dodatku kombatanckiego, świadczenia pieniężne dla żołnierzy-górników, świadczenia pieniężne dla osób deportowanych, dodatki kompensacyjne oraz świadczenia pieniężne dla cywilnych niewidomych ofiar działań wojennych,
- e) renty socjalne i zasiłki pogrzebowe po osobach pobierających renty socjalne,
- f) nauczycielskie świadczenia kompensacyjne – tabl. 3(13).

Z Funduszu Pracy finansowane są zasiłki i świadczenia przedemerytalne.

Kwoty wypłat rent z tytułu niezdolności do pracy finansowanych z budżetu państwa wykazywane są w tym dziale łącznie z kwotą emerytur zbiegowych finansowanych z FUS, z wyjątkiem tablicy 1(11), w której prezentowane są wyłącznie wydatki z budżetu państwa.

Emerytury i renty realizowane przez Zakład Ubezpieczeń Społecznych – w dziale tym zawarto informacje o świadczeniach emerytalno-rentowych i zasiłkach pogrzebowych łącznie z wypłaconymi z budżetu państwa.


3. Dane dotyczące emerytur i rent wypłaconych przez ZUS prezentowane są łącznie z okresowymi emeryturami kapitałowymi (od 1 maja 2011 r. finansowanymi ze środków zgromadzonych w OFE oraz z FUS ze środków zewidencjonowanych na subkoncie), ale nie zawierają informacji o emeryturach pomostowych oraz o nauczycielskich świadczeniach kompensacyjnych.

Dane o wypłatach emerytur pomostowych finansowanych z Funduszu Emerytur Pomostowych (łącznie z kwotą dodatków pielęgnacyjnych finansowanych z FUS) wykazywane są odrębnie w tablicy 3(18).

4. Kwota wypłat świadczeń emerytalno-rentowych oznacza kwotę łącznie z zaliczką na podatek dochodowy, składką na ubezpieczenie zdrowotne oraz z dodatkami pielęgnacyjnymi i dodatkami dla sierot zupełnych, ale bez dodatków za tajne nauczanie.
5. W przypadku zbiegu uprawnień do emerytury i renty z tytułu niezdolności do pracy wypadkowej lub finansowanej z budżetu państwa oraz wypłacania 1,5 świadczenia, np. pełnej renty z tytułu niezdolności do pracy i połowy emerytury, w tablicach świadczeniobiorca występuje tylko raz – jako rencista, z łączną kwotą pobieranych świadczeń. Świadczenia zbiegowe są kwalifikowane do odpowiednich działów publikacji zgodnie ze źródłem finansowania renty.
6. Zgodnie z obowiązującym systemem rozliczeń z zakładami pracy, świadczenia wypłacane przez zakłady pracy ubezpieczonym w danym miesiącu, są rozliczane z Zakładem Ubezpieczeń Społecznych w miesiącu następnym i w tym miesiącu wpływają na wydatki Funduszu Ubezpieczeń Społecznych.
7. Użyte w publikacji skróty oznaczają:

FGŚP	- Fundusz Gwarantowanych Świadczeń Pracowniczych
RUM	- Komórka Realizacji Umów Międzynarodowych ZUS
KRUS	- Kasa Rolniczego Ubezpieczenia Społecznego
MON	- Ministerstwo Obrony Narodowej
MSW	- Zakład Emerytalno-Rentowy Ministerstwa Spraw Wewnętrznych
MS	- Ministerstwo Sprawiedliwości

OBJAŚNIENIA ZNAKÓW UMOWNYCH

Kreska	(-)	- zjawisko nie wystąpiło.
Zero	(0)	- zjawisko istniało w wielkości mniejszej od 0,5.
Zero	(0,0)	- zjawisko istniało w wielkości mniejszej od 0,05.
Kropka	(.)	- zupełny brak informacji albo brak informacji wiarygodnych.
Znak	(x)	- wypełnienie pozycji, ze względu na układ tablicy jest niemożliwe lub niecelowe.
Znak		- oznacza "w tym" tj., że nie podaje się wszystkich składników sumy.

TABLICE STATYSTYCZNE
FUNDUSZ UBEZPIECZEŃ SPOŁECZNYCH
I. DANE OGÓLNE

TABL. 1. WPŁYWY SKŁADEK I NALEŻNOŚCI POCHODNYCH NA FUNDUSZ UBEZPIECZEŃ SPOŁECZNYCH W OKRESIE I - III 2014 R.

WYSZCZEGÓLNIENIE	Kwota w tysiącach złotych
OGÓŁEM	32 325 880,1

ŹRÓDŁO: DEPARTAMENT FINANSÓW ZAKŁADU

TABL. 2. POZASKŁADKOWE DOCHODY FUNDUSZU UBEZPIECZEŃ SPOŁECZNYCH W OKRESIE I - III 2014 R.

WYSZCZEGÓLNIENIE	Kwota w tysiącach złotych
OGÓŁEM	16 058 280,7
Dotacja z budżetu państwa ^{1/}	10 922 548,7
Refundacja z tytułu przekazania składek do OFE	3 198 899,5
Środki z FRD	-
Pozostałe dochody ^{2/}	1 936 832,5

^{1/} Jest to dotacja przeznaczona między innymi na pokrycie wydatków na świadczenia pieniężne przyznawane w szczególnym trybie przez Prezesa Rady Ministrów i Prezesa ZUS oraz dotacja na uzupełnienie niedoboru środków na wypłaty świadczeń między innymi z tytułu przekroczenia 30-krotności podstawy wymiaru osób płacących składki.

^{2/} Pozostałe dochody to przykładowo zwroty nienależnie pobranych świadczeń, dobrowolne wpłaty na FUS z tytułu osiągnięcia przychodu z tytułu działalności podlegającej obowiązkowi ubezpieczenia społecznego przez emeryta bądź rencistę oraz przychody z tytułu reformy OFE.

ŹRÓDŁO: DEPARTAMENT FINANSÓW ZAKŁADU

TABL. 3. WYDATKI Z FUNDUSZU UBEZPIECZEŃ SPOŁECZNYCH W OKRESIE I - III 2014 R.

WYSZCZEGÓLNIENIE	Wydatki ^{1/}	
	w tysiącach złotych	%
OGÓŁEM	47 097 324,4	100,0
Świadczenia pieniężne	46 207 521,6	98,1
Odpis na działalność Zakładu Ubezpieczeń Społecznych	857 500,0	1,8
Działalność prewencyjna	31 429,3	0,1
Pozostałe wydatki bieżące	873,5	0,0

^{1/} Bez salda rezerw.

ŹRÓDŁO: DEPARTAMENT FINANSÓW ZAKŁADU

TABL. 4. WYDATKI NA ŚWIADCZENIA PIENIĘŻNE Z FUNDUSZU UBEZPIECZEŃ SPOŁECZNYCH WEDŁUG RODZAJÓW FUNDUSZY W OKRESIE I - III 2014 R.

WYSZCZEGÓLNIENIE	Wydatki	
	w tysiącach złotych	%
OGÓŁEM	46 207 521,6	100,0
Fundusz emerytalny	29 710 756,9	64,3
Fundusz rentowy	11 144 247,8	24,1
Fundusz chorobowy	4 049 454,9	8,8
Fundusz wypadkowy	1 303 062,0	2,8

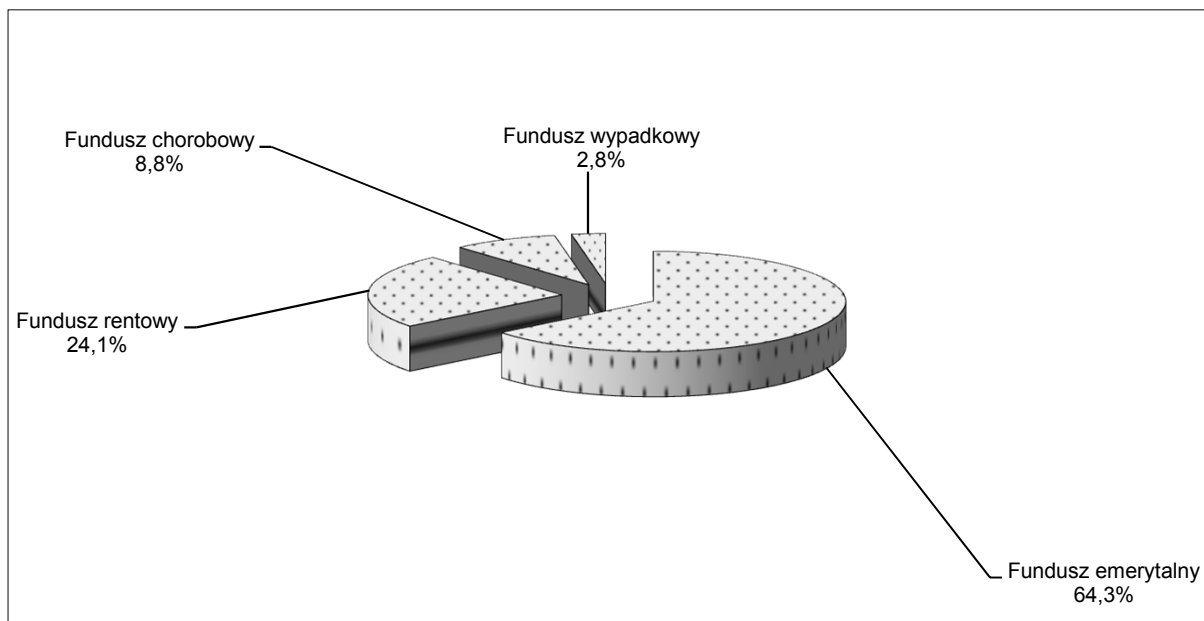
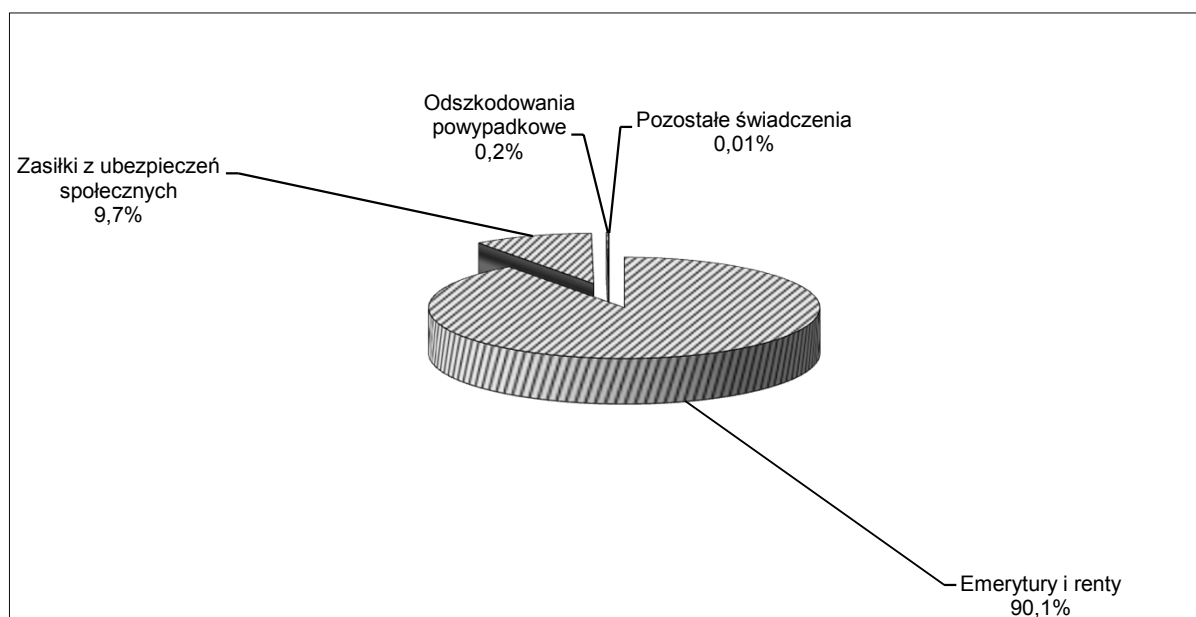
ŹRÓDŁO: DEPARTAMENT FINANSÓW ZAKŁADU

TABL. 5. WYDATKI NA ŚWIADCZENIA PIENIĘŻNE Z FUNDUSZU UBEZPIECZEŃ SPOŁECZNYCH WEDŁUG RODZAJÓW ŚWIADCZEŃ W OKRESIE I - III 2014 R.

WYSZCZEGÓLNIENIE	Razem		W tym bez podlegających refundacji ^{1/}
	w tysiącach złotych	%	w tysiącach złotych
O G Ó Ł E M	46 207 521,6	100,0	46 140 749,8
Emerytury i renty^{2/}	41 576 904,3	90,1	41 510 474,7
w tym :			
bez dodatków pielęgnacyjnych, dodatków dla sierot zupełnych oraz dodatków za tajne nauczanie	40 257 780,9	87,1	40 192 734,8
realizowane na mocy umów międzynarodowych	401 924,0	0,9	400 862,0
wypłacone obok emerytury i renty rolniczej	387 895,4	0,8	387 809,6
emerytury wypłacone obok rent z tytułu niezdolności do pracy finansowanych z odrębnego rozdziału wydatków budżetu państwa 75313	107 825,4	0,2	107 706,5
Zasiłki z ubezpieczeń społecznych	4 540 250,7	9,7	4 539 911,3
Odszkodowania powypadkowe	78 830,2	0,2	78 830,2
Pozostałe świadczenia	11 536,4	0,0	11 533,6

^{1/} To jest bez świadczeń podlegających finansowaniu z dotacji celowej budżetu państwa (między innymi świadczeń przyznawanych w szczególnym trybie przez Prezesa Rady Ministrów i Prezesa ZUS).

^{2/} Łącznie z wypłatami emerytur i rent realizowanych na mocy umów międzynarodowych, emerytur i rent osób posiadających prawo także do świadczenia rolniczego, rent wypadkowych finansowanych z FUS, a wypłacanych przez MON, MSW i MS oraz kwotą emerytur zbiegowych finansowanych z FUS, a wypłacanych przy rentach finansowanych z odrębnego rozdziału wydatków budżetu państwa 75313. Patrz uwagi wstępne ust.2.

**WYDATKI NA ŚWIADCZENIA PIENIĘŻNE Z FUNDUSZU UBEZPIECZEŃ SPOŁECZNYCH
WEDŁUG RODZAJÓW FUNDUSZY W OKRESIE I - III 2014 R.****WYDATKI NA ŚWIADCZENIA PIENIĘŻNE Z FUNDUSZU UBEZPIECZEŃ SPOŁECZNYCH
WEDŁUG RODZAJÓW ŚWIADCZEŃ W OKRESIE I - III 2014 R.**

II. EMERYTURY I RENTY

TABL. 1. (6). EMERYTURY I RENTY^{1/} Z FUS W OKRESIE I - III 2014 R.

WYSZCZEGÓLNIENIE	Przeciętna miesięczna liczba emerytów i rencistów w tys.	Kwota wypłat w tys. zł	Przeciętna wypłata emerytury-renty w zł
OGÓŁEM^{2/}	7 201,5	40 748 433,1	1 886,11
Emerytury	4 949,4	29 811 533,0	2 007,74
Renty z tytułu niezdolności do pracy ^{2/}	1 007,0	4 420 875,9	1 463,53
Renty rodzinne	1 245,1	6 516 024,2	1 744,38
w tym:			
ŚWIADCZENIA RENTOWE POWYPADKOWE^{2/}	220,4	1 757 863,9	2 658,84
Renty z tytułu niezdolności do pracy ^{2/}	194,3	1 588 700,1	2 726,34
w tym emerytury pobierane przy tych rentach	127,6	711 268,4	1 858,10
Renty rodzinne	26,1	169 163,8	2 157,26

^{1/} Bez emerytur i rent realizowanych na mocy umów międzynarodowych, bez emerytur i rent osób posiadających prawo także do świadczenia rolniczego oraz bez emerytur zbiegowych finansowanych z FUS, a wypłacanych przy rentach finansowanych z budżetu państwa. Bez kwoty okresowej emerytury kapitałowej finansowanej z FUS. Patrz uwagi wstępne ust. 2.

^{2/} Łącznie z rentami wypadkowymi finansowanymi z FUS a wypłacanymi przez MON, MSW oraz MS w zbiegu z emeryturami finansowanymi z budżetu MON, MSW oraz MS.

TABL. 2. (7). OSOBY POBIERAJĄCE OBOK ŚWIADCZENIA FINANSOWANEGO Z FUS EMERYTURĘ LUB RENTĘ ROLNICZĄ

WYSZCZEGÓLNIENIE	2013		2014		
	I - III	X - XII	I - III	I - III 2013 = 100	X - XII 2013 = 100
	w liczbach bezwzględnych				
Liczba osób ^{1/}	125 365	117 103	114 434	91,3	97,7

^{1/} Przeciętna miesięczna.

**TABL. 3. (8). RENTY Z TYTUŁU WYPADKÓW PRZY PRACY I CHORÓB ZAWODOWYCH
Z FUS W OKRESIE I - III 2014 R.**

WYSZCZEGÓLNIENIE	Przeciętna miesięczna liczba rencistów w tys.	Kwota wypłat w tys. zł	Przeciętna wypłata renty w zł
OGÓŁEM^{1/}	220,4	1 757 863,9	2 658,84
RENTY Z TYTUŁU NIEZDOLNOŚCI DO PRACY^{1/} SPOWODOWANEJ SKUTKAMI:	194,3	1 588 700,1	2 726,34
w tym emerytury zbiegowe	127,6	711 268,4	1 858,10
wypadku przy pracy	83,4	567 533,4	2 269,08
w tym emerytury zbiegowe	34,4	173 680,1	1 684,61
choroby zawodowej	97,9	935 723,5	3 186,58
w tym emerytury zbiegowe	86,6	508 327,6	1 957,38
wypadku w drodze do (z) pracy	13,0	85 443,2	2 192,99
w tym emerytury zbiegowe	6,6	29 260,7	1 463,18
RENTY RODZINNE	26,1	169 163,8	2 157,26
z tytułu:			
wypadku przy pracy	18,7	118 165,8	2 101,51
choroby zawodowej	4,2	33 598,0	2 672,66
wypadku w drodze do (z) pracy	3,2	17 400,0	1 809,48

^{1/} Łącznie z rentami wypadkowymi finansowanymi z FUS a wypłacanymi przez MON, MSW oraz MS w zbiegu z emeryturami finansowanymi z budżetu MON, MSW oraz MS. Bez rent realizowanych na mocy umów międzynarodowych.

III. ZASIŁKI I JEDNORAZOWE ODSZKODOWANIA POWYPADKOWE

**TABL. 1. (9). ABSENCJA CHOROBY, ZASIŁKI OPIEKUŃCZE, MACIERZYŃSKIE,
WYRÓWNAWCZE I ŚWIADCZENIA REHABILITACYJNE**

WYSZCZEGÓLNIENIE	2013		2014
	I - III	X - XII	I - III
ABSENCJA CHOROBY RAZEM^{1/}			
Liczba dni w tys.	55 131,7	46 862,8	49 661,0
Wypłaty w tys. zł	3 672 576,4	3 190 267,3	3 400 465,0
Przeciętna dzienna wysokość w zł	66,61	68,08	68,47
w tym:			
ABSENCJA CHOROBY FINANSOWANA Z FUNDUSZU ZAKŁADÓW PRACY			
Liczba dni w tys.	20 394,2	14 542,6	16 087,4
Wypłaty w tys. zł	1 467 404,1	1 042 730,3	1 176 187,8
Przeciętna dzienna wysokość w zł	71,95	71,70	73,11
ABSENCJA CHOROBY FINANSOWANA Z FUS			
Liczba dni w tys.	34 731,3	32 316,9	33 571,5
Wypłaty w tys. zł	2 204 799,7	2 147 356,9	2 224 133,0
Przeciętna dzienna wysokość w zł	63,48	66,45	66,25
ZASIŁKI OPIEKUŃCZE			
Liczba dni zasiłkowych w tys.	2 785,5	1 970,6	2 233,0
Wypłaty w tys. zł	200 089,0	144 506,4	164 576,6
Przeciętna dzienna wysokość zasiłku w zł	71,83	73,33	73,70
ZASIŁKI MACIERZYŃSKIE			
Liczba dni zasiłkowych w tys.	11 250,7	19 320,9	22 627,2
Wypłaty w tys. zł	924 340,3	1 345 835,9	1 507 987,4
Przeciętna dzienna wysokość zasiłku w zł	82,16	69,66	66,65
ZASIŁKI WYRÓWNAWCZE			
Liczba dni zasiłkowych	3 385	4 599	6 577
Wypłaty w tys. zł	89,2	114,5	169,4
Przeciętna dzienna wysokość zasiłku w zł	26,36	24,90	25,75
ŚWIADCZENIA REHABILITACYJNE			
Liczba ^{2/} osób	73 551	74 629	74 947
Wypłaty w tys. zł	295 943,3	317 362,1	314 122,0
Przeciętna ^{2/} wysokość świadczenia w zł	1 341,22	1 417,53	1 397,08

^{1/} Łącznie z absencją chorobową finansowaną z Funduszu Gwarantowanych Świadczeń Pracowniczych.

^{2/} Przeciętna miesięczna.

TABL. 2. (10). ZASIŁKI POGRZEBOWE I JEDNORAZOWE ODSZKODOWANIA POWYPADKOWE

WYSZCZEGÓLNIENIE	2013		2014
	I - III	X - XII	I - III

JEDNORAZOWE ODSZKODOWANIA POWYPADKOWE

Liczba odszkodowań	19 435	17 373	17 833
Wyплаты w tys. zł	81 564,4	75 521,3	78 830,2
Przeciętna wysokość odszkodowania w zł	4 196,78	4 347,05	4 420,47

ZASIŁKI POGRZEBOWE RAZEM

Liczba zasiłków	90 957	73 624	82 498
Wyплаты w tys. zł	363 131,5	293 900,8	329 347,9
Przeciętna wysokość zasiłku w zł	3 992,34	3 991,92	3 992,19

z tego:

**ZASIŁKI POGRZEBOWE PO UBEZPIECZONYCH
I CZŁONKACH ICH RODZIN**

Liczba zasiłków	10 545	9 482	9 929
Wyплаты w tys. zł	41 971,6	37 769,5	39 552,8
Przeciętna wysokość zasiłku w zł	3 980,24	3 983,28	3 983,56

ZASIŁKI POGRZEBOWE PO EMERYTACH, RENCISTACH

Liczba zasiłków	80 412	64 142	72 569
Wyплаты w tys. zł	321 159,9	256 131,3	289 795,1
Przeciętna wysokość zasiłku w zł	3 993,93	3 993,19	3 993,37

^{1/} Łącznie z zasiłkami wypłaconymi po osobach posiadających prawo także do świadczenia rolniczego.

ŚWIADCZENIA FINANSOWANE Z BUDŻETU PAŃSTWA ORAZ Z FUNDUSZU PRACY

**TABL. 1. (11). WYDATKI NA ŚWIADCZENIA PIENIĘŻNE FINANSOWANE Z BUDŻETU PAŃSTWA
W OKRESIE I - III 2014 R.**

WYSZCZEGÓLNIENIE	Kwota wypłat w tys. zł	%
O G Ó Ł E M	870 558,9	100,0
z tego:		
Emerytury i renty^{1/}	397 157,8	45,6
Nauczycielskie świadczenia kompensacyjne	11 252,6	1,3
Zasiłki pogrzebowe po emerytach, rencistach i członkach ich rodzin^{2/} oraz po innych osobach ubezpieczonych	5 580,0	0,6
Odszkodowania powypadkowe	439,3	0,1
Pozostałe świadczenia^{2/}	456 129,2	52,4
w tym:		
ryczałty energetyczne dla kombatantów	128 539,4	14,8
dodatki kombatanckie	57 300,2	6,6
świadczenia pieniężne w wysokości dodatku kombatanckiego	1 077,7	0,1
świadczenia pieniężne dla żołnierzy-górników	11 413,4	1,3
świadczenia pieniężne dla osób deportowanych	43 083,0	4,9
dodatki kompensacyjne	20 548,3	2,4

^{1/} Łącznie z emeryturami i rentami realizowanymi na mocy umów międzynarodowych. Bez emerytur zbiegowych finansowanych z FUS. Patrz uwagi wstępne ust. 2.

^{2/} Łącznie z wypłaconymi przez komórki RUM.

**TABL. 2. (12). EMERYTURY I RENTY FINANSOWANE Z BUDŻETU PAŃSTWA^{1/}
W OKRESIE I - III 2014 R.**

WYSZCZEGÓLNIENIE	Przeciętna miesięczna liczba emerytów i rencistów	Kwota wypłat w tys. zł	Przeciętna wypłata emerytury-renty w zł
O G Ó Ł E M	67 892	503 527,5	2 472,19
Emerytury	302	899,3	991,47
Renty z tytułu niezdolności do pracy	41 559	362 567,4	2 908,05
Renty rodzinne	26 031	140 060,8	1 793,51
ŚWIADCZENIA RENTOWE INWALIDÓW WOJENNYCH, WOJSKOWYCH I OSÓB REPRESJONOWANYCH	66 973	500 692,6	2 492,01
Renty z tytułu niezdolności do pracy	41 415	362 121,1	2 914,57
w tym emerytury z FUS pobierane przy tych rentach	30 427	107 519,1	1 177,89
Renty rodzinne	25 558	138 571,5	1 807,28
ŚWIADCZENIA EMERYTALNO-RENTOWE KOMBATANTÓW	900	2 767,4	1 024,95
Emerytury wyjątkowe	302	899,3	991,47
Renty wyjątkowe z tytułu niezdolności do pracy	129	390,8	1 012,52
Renty rodzinne wyjątkowe	469	1 477,3	1 049,95
ŚWIADCZENIA RENTOWE POWYPADKOWE	19	67,5	1 165,05
Renty z tytułu niezdolności do pracy	15	55,5	1 207,40
Renty rodzinne	4	12,0	1 002,71

^{1/} Bez emerytur i rent realizowanych na mocy umów międzynarodowych oraz bez emerytur i rent osób posiadających prawo także do świadczenia rolniczego. Łącznie z emeryturami zbiegowymi finansowanymi z FUS. Patrz uwagi wstępne ust. 2.

TABL. 3. (13). POZOSTAŁE ŚWIADCZENIA FINANSOWANE Z BUDŻETU PAŃSTWA^{1/}

WYSZCZEGÓLNIENIE	2013		2014
	I - III	X - XII	I - III
JEDNORAZOWE ODSZKODOWANIA POWYPADKOWE^{2/}			
Liczba odszkodowań	24	18	17
Wyплаты w tys. zł	492,3	571,9	439,3
Przeciętna wysokość odszkodowania w zł	20 513,21	31 774,56	25 840,35
ZASIŁKI POGRZEBOWE PO EMERYTACH, RENCISTACH I CZŁONKACH ICH RODZIN ORAZ PO INNYCH OSOBACH UBEZPIECZONYCH^{3/}			
Liczba zasiłków	1 685	1 316	1 398
Wyплаты w tys. zł	6 729,4	5 261,8	5 588,0
Przeciętna wysokość zasiłku w zł	3 993,71	3 998,39	3 997,13
RYCZAŁTY ENERGETYCZNE			
Liczba ^{4/} ryczałtów	279 017	263 584	258 539
Wyплаты w tys. zł	134 244,3	131 113,9	128 539,4
DODATKI KOMBATANCKIE			
Liczba ^{4/} dodatków	103 101	95 798	93 533
Wyплаты w tys. zł	61 212,5	58 407,7	57 300,2
ŚWIADCZENIA PIENIĘŻNE W WYSOKOŚCI DODATKU KOMBATANCKIEGO			
Liczba ^{4/} świadczeń	1 804	1 741	1 727
Wyплаты w tys. zł	1 101,4	1 059,6	1 077,7
ŚWIADCZENIA PIENIĘŻNE DLA ŻOŁNIERZY-GÓRNIKÓW			
Liczba ^{4/} świadczeń	23 395	21 953	21 514
Wyплаты w tys. zł	12 039,4	11 609,0	11 413,4
ŚWIADCZENIA PIENIĘŻNE DLA DEPORTOWANYCH			
Liczba ^{4/} świadczeń	87 484	81 600	79 777
Wyплаты w tys. zł	45 980,5	43 924,6	43 083,0
DODATKI KOMPENSACYJNE			
Liczba ^{4/} dodatków	242 015	227 823	223 228
Wyплаты w tys. zł	21 593,2	20 874,9	20 548,3
NAUCZYCIELSKIE ŚWIADCZENIA KOMPENSACYJNE			
Liczba ^{4/} osób pobierających	915	1 643	1 909
Wyплаты w tys. zł	5 371,6	10 935,9	11 246,7
Przeciętna wypłata świadczenia w zł	1 956,16	2 218,22	1 963,45

TABL. 3. (13). POZOSTAŁE ŚWIADCZENIA FINANSOWANE Z BUDŻETU PAŃSTWA^{1/} (dok.)

WYSZCZEGÓLNIENIE	2013		2014
	I - III	X - XII	I - III
RENTY SOCJALNE^{5/6/}			
Liczba ^{4/} osób pobierających renty	263 566	266 595	267 516
Wyплаты w tys. zł	540 182,8	555 152,1	559 372,6
ZASIŁKI POGRZEBOWE PO OSOBACH POBIERAJĄCYCH RENTY SOCJALNE			
Liczba zasiłków	375	284	313
Wyплаты w tys. zł	1 470,0	1 112,9	1 229,3
Przeciętna wysokość zasiłku w zł	3 919,91	3 918,90	3 927,34

^{1/} Łącznie z wypłatami realizowanymi na mocy umów międzynarodowych.

^{2/} Patrz uwagi wstępne ust. 2 pkt. b).

^{3/} Patrz uwagi wstępne ust. 2 pkt. c).

^{4/} Przeciętna miesięczna.

^{5/} Łącznie ze świadczeniami wypłaconymi przez komórki RUM, MON, MSW, MS oraz KRUS.

^{6/} W przypadku zbiegu uprawnień do renty socjalnej z rentą rodzinną - bez kwoty renty rodzinnej.

TABL. 4. (14). ZASIŁKI I ŚWIADCZENIA PRZEDEMERYTALNE, ZASIŁKI POGRZEBOWE PO OSOBACH POBIERAJĄCYCH ZASIŁKI I ŚWIADCZENIA PRZEDEMERYTALNE FINANSOWANE Z FUNDUSZU PRACY

WYSZCZEGÓLNIENIE	2013		2014
	I - III	X - XII	I - III
ZASIŁKI PRZEDEMERYTALNE			
Liczba ^{1/} osób pobierających zasiłki	39 397	32 977	31 142
Wyплаты w tys. zł	106 821,6	93 210,4	88 029,5
ŚWIADCZENIA PRZEDEMERYTALNE			
Liczba ^{1/} osób pobierających świadczenia	126 558	152 167	160 894
Wyплаты w tys. zł	378 650,7	467 317,8	493 044,1
ZASIŁKI POGRZEBOWE PO OSOBACH POBIERAJĄCYCH ZASIŁKI I ŚWIADCZENIA PRZEDEMERYTALNE			
Liczba zasiłków	170	139	190
Wyплаты w tys. zł	680,0	554,5	756,0
Przeciętna wysokość zasiłku w zł	3 999,97	3 989,25	3 978,89

^{1/} Przeciętna miesięczna.

TABL. 5. (15). PRZECIĘTNA MIESIĘCZNA LICZBA OSÓB POBIERAJĄCYCH RENTY SOCJALNE ZASIŁKI I ŚWIADCZENIA PRZEDEMERYTALNE WEDŁUG WOJEWÓDZTW W OKRESIE I - III 2014 R.

WOJEWÓDZTWA	Liczba osób pobierających:			
	renty socjalne	zasiłki i świadczenia przedemerytalne razem	z tego:	
			zasiłki przedemerytalne	świadczenia przedemerytalne
POLSKA ^{1/}	267 516 ^{2/}	192 036	31 142	160 894
Dolnośląskie	17 169	16 216	3 264	12 952
Kujawsko-pomorskie	16 299	10 781	2 266	8 515
Lubelskie	17 711	9 060	1 196	7 864
Lubuskie	7 115	5 138	1 062	4 076
Łódzkie	15 971	18 461	2 434	16 027
Małopolskie	21 415	15 609	2 327	13 282
Mazowieckie	30 468	20 295	2 559	17 736
Opolskie	5 835	7 419	1 285	6 134
Podkarpackie	16 422	11 918	2 065	9 853
Podlaskie	7 657	5 487	552	4 935
Pomorskie	14 535	8 902	1 593	7 309
Śląskie	26 587	25 401	4 192	21 209
Świętokrzyskie	9 480	7 824	1 647	6 177
Warmińsko-mazurskie	12 800	7 182	1 116	6 066
Wielkopolskie	23 675	14 572	2 457	12 115
Zachodniopomorskie	13 424	7 771	1 127	6 644

^{1/} Przeprowadzenie do województwa według siedziby oddziału ZUS dokonującego wypłaty renty socjalnej, zasiłku lub świadczenia przedemerytalnego dla danego świadczeniobiorcy.

^{2/} Łącznie z rentami socjalnymi wypłacanymi przez MON, MSW, MS oraz KRUS nie uwzględnionymi w podziale na województwa oraz łącznie z rentami socjalnymi wypłacanymi przez komórki RUM.

EMERYTURY I RENTY REALIZOWANE PRZEZ ZAKŁAD UBEZPIECZEŃ SPOŁECZNYCH

TABL. 1. (16). EMERYTURY I RENTY^{1/} W OKRESIE I - III 2014 R.

WYSZCZEGÓLNIENIE	Przeciętna miesięczna liczba emerytów i rencistów w tys.	Kwota wypłat w tys. zł	Przeciętna wypłata emerytury-renty w zł
OGÓŁEM^{2/}	7 269,4	41 253 124,1	1 891,64
<i>w tym:</i>			
<i>okresowe emerytury kapitałowe</i>	4,0	1 163,5	95,91
Emerytury	4 949,7	29 813 541,8	2 007,75
Renty z tytułu niezdolności do pracy ^{2/}	1 048,5	4 783 452,9	1 520,79
Renty rodzinne	1 271,2	6 656 129,4	1 745,39
<i>w tym:</i>			
EMERYTURY I RENTY KOLEJARZY^{3/}	199,9	1 062 231,7	1 771,61
Emerytury	113,9	645 404,9	1 888,06
Renty z tytułu niezdolności do pracy	16,7	77 970,8	1 551,87
Renty rodzinne	69,3	338 856,0	1 632,99
EMERYTURY I RENTY GÓRNIKÓW^{3/}	325,9	3 495 364,5	3 575,25
Emerytury	206,8	2 380 511,6	3 837,39
Renty z tytułu niezdolności do pracy	30,9	342 872,6	3 703,85
Renty rodzinne	88,2	771 980,3	2 916,04
EMERYTURY I RENTY NAUCZYCIELI^{3/}	301,6	2 063 944,6	2 280,78
Emerytury	267,4	1 785 961,0	2 226,31
Renty z tytułu niezdolności do pracy	34,2	277 983,6	2 706,17
EMERYTURY I RENTY OSÓB PROWADZĄCYCH POZAROLNICZĄ DZIAŁALNOŚĆ GOSPODARCZĄ^{3/}	175,9	743 902,9	1 410,46
Emerytury	81,5	401 537,1	1 642,65
Renty z tytułu niezdolności do pracy	59,2	205 498,1	1 157,68
Renty rodzinne	35,2	136 867,7	1 297,77
ŚWIADCZENIA RENTOWE INWALIDÓW WOJENNYCH, WOJSKOWYCH I OSÓB REPRESJONOWANYCH	67,0	500 692,6	2 492,01
Renty z tytułu niezdolności do pracy	41,4	362 121,1	2 914,57
w tym emerytury pobierane przy tych rentach	30,4	107 519,1	1 177,89
Renty rodzinne	25,6	138 571,5	1 807,28
ŚWIADCZENIA EMERYTALNO-RENTOWE KOMBATANTÓW	0,9	2 767,4	1 024,95
Emerytury wyjątkowe	0,3	899,3	991,47
Renty wyjątkowe z tytułu niezdolności do pracy	0,1	390,8	1 012,52
Renty rodzinne wyjątkowe	0,5	1 477,3	1 049,95
ŚWIADCZENIA RENTOWE POWYPADKOWE^{2/}	220,4	1 757 938,5	2 658,72
Renty z tytułu niezdolności do pracy ^{2/}	194,3	1 588 761,6	2 726,23
w tym emerytury pobierane przy tych rentach	127,6	711 272,7	1 858,10
Renty rodzinne	26,1	169 176,9	2 157,10

^{1/} Bez emerytur i rent realizowanych na mocy umów międzynarodowych, bez emerytur i rent osób posiadających prawo także do świadczenia rolniczego, bez emerytur pomostowych oraz nauczycielskich świadczeń kompensacyjnych.
Patrz uwagi wstępne ust. 2 i 3.

^{2/} Łącznie z rentami wypadkowymi finansowanymi z FUS a wypłacanymi przez MON, MSW oraz MS w zbiegu z emeryturami finansowanymi z budżetu MON, MSW oraz MS.

^{3/} Dotyczy świadczeń przyznanych według tzw. "starych" zasad.

TABL. 2. (17). PRZECIĘTNA EMERYTURA-RENTA W % PRZECIĘTNEGO WYNAGRODZENIA

WYSZCZEGÓLNIENIE	2013				2014	
	I - III		X - XII		I - III	
	przeciętna wypłata emerytury-renty w zł	w % przeciętne wynagrodzenia	przeciętna wypłata emerytury-renty w zł	w % przeciętne wynagrodzenia	przeciętna wypłata emerytury-renty w zł	w % przeciętne wynagrodzenia
EMERYTURY I RENTY OGÓŁEM						
a/		48,5		49,1		48,6
	1 813,98		1 876,14		1 891,64	
b/		51,0		55,8		55,8
Emerytury		51,6		52,0		51,5
	1 929,59		1 988,70		2 007,75	
b/		54,3		59,2		59,2
Renty z tytułu niezdolności do pracy		38,8		39,3		39,0
a/	1 452,74		1 504,32		1 520,79	
b/		40,9		44,8		44,9
Renty rodzinne		44,7		45,7		44,8
a/	1 672,00		1 746,45		1 745,39	
b/		47,0		52,0		51,5

^{a/} Relacja do przeciętnego miesięcznego wynagrodzenia zawierającego obowiązkową składkę na ubezpieczenia społeczne płaconą przez ubezpieczonego. Wynagrodzenie to wyniosło w I kwartale 2013 r. - 3 740,05 zł, w IV kwartale 2013 r. - 3 823,32 zł, a w okresie I - III 2014 r. - 3 895,31 zł.

^{b/} Relacja do przeciętnego miesięcznego wynagrodzenia pomniejszonego o obowiązkową składkę na ubezpieczenia społeczne płaconą przez ubezpieczonego. Wynagrodzenie to wyniosło w I kwartale 2013 r. - 3 555,81 zł, w IV kwartale 2013 r. - 3 360,07 zł, a w okresie I - III 2014 r. - 3 389,29 zł.

TABL. 3. (18). EMERYTURY POMOSTOWE^{1/}

WYSZCZEGÓLNIENIE	2013		2014
	I - III	X - XII	I - III
Przeciętna miesięczna liczba emerytów w tys.	7,4	9,1	9,8
Kwota wypłat w tys. zł	50 350,9	62 781,7	68 636,1
Przeciętna wypłata emerytury w zł	2 272,87	2 292,64	2 329,33

^{1/} Bez świadczeń realizowanych na mocy umów międzynarodowych. Patrz uwagi wstępne ust. 3.

TABL. 4. (19). ZMIANY LICZBY EMERYTÓW I RENCISTÓW

WYSZCZEGÓLNIENIE	2013	2014	
	X - XII	I - III	X - XII 2013 = 100
	w liczbach bezwzględnych		
Liczba emerytów i rencistów na początku okresu sprawozdawczego ^{1/}	7 280 010	7 282 959	100,0
Przyrost w związku z przyznaniem po raz pierwszy (nowo przyznane)	50 201	51 871	103,3
emerytury ^{2/}	26 697	29 019	108,7
renty z tytułu niezdolności do pracy	13 687	12 075	88,2
renty rodzinnej	9 817	10 777	109,8
Ubytek z powodu zgonu pobierającego	57 521	61 057	106,1
emeryturę	37 162	39 897	107,4
rentę z tytułu niezdolności do pracy	7 681	7 847	102,2
rentę rodzinną	12 678	13 313	105,0
Saldo pozostałych zmian	10 269	- 11 839	x
Przyrost netto liczby emerytów i rencistów	2 949	- 21 025	x
Liczba emerytów i rencistów w końcu okresu sprawozdawczego ^{1/}	7 282 959	7 261 934	99,7

^{1/} Łącznie z rentami wypadkowymi finansowanymi z FUS a wypłacanymi przez MON, MSW oraz MS w zbiegu z emeryturami finansowanymi z budżetu MON, MSW oraz MS.

^{2/} Łącznie z emeryturami przyznanymi osobom pobierającym wcześniej zasiłek lub świadczenie przedemerytalne.

TABL. 5. (20). PRZECIĘTNA MIESIĘCZNA LICZBA EMERYTÓW I RENCISTÓW WEDŁUG WOJEWÓDZTW W OKRESIE I - III 2014 R.

WOJEWÓDZTWA	Ogółem	Emerytury	Renty z tytułu niezdolności do pracy	Renty rodzinne
OGÓŁEM ^{1/2/}	7 269 244	4 949 746	1 048 319	1 271 179
Dolnośląskie	597 859	416 032	81 395	100 432
Kujawsko-pomorskie	379 933	246 098	63 962	69 873
Lubelskie	348 800	226 313	67 461	55 026
Lubuskie	196 020	128 325	35 899	31 796
Łódzkie	509 704	366 424	61 479	81 801
Małopolskie	621 373	419 510	92 724	109 139
Mazowieckie	938 877	687 172	108 153	143 552
Opolskie	176 589	126 767	16 452	33 370
Podkarpackie	376 269	250 483	60 650	65 136
Podlaskie	169 548	121 797	21 935	25 816
Pomorskie	409 832	276 680	58 099	75 053
Śląskie	1 108 392	743 342	143 558	221 492
Świętokrzyskie	233 680	159 705	30 691	43 284
Warmińsko-mazurskie	246 336	158 826	44 178	43 332
Wielkopolskie	627 317	396 719	113 651	116 947
Zachodniopomorskie	328 715	225 553	48 032	55 130

^{1/} Bez emerytur i rent realizowanych na mocy umów międzynarodowych, bez emerytur i rent osób posiadających prawo także do świadczenia rolniczego, bez emerytur pomostowych, nauczycielskich świadczeń kompensacyjnych oraz bez rent wypadkowych finansowanych z FUS a wypłacanych przez MON, MSW i MS.

^{2/} Przymiarowanie do województwa według siedziby oddziału ZUS dokonującego wypłaty emerytury bądź renty dla danego świadczeniobiorcy.

**TABL. 6. (21). PRZECIĘTNA EMERYTURA-RENTA WEDŁUG WOJEWÓDZTW
W OKRESIE I - III 2014 R.**

WOJEWÓDZTWA	Ogółem	Emerytury	Renty z tytułu niezdolności do pracy	Renty rodzinne
	w złotych			
OGÓŁEM^{1/2)}	1 891,65	2 007,75	1 520,85	1 745,39
Dolnośląskie	1 913,69	1 997,76	1 641,66	1 785,88
Kujawsko-pomorskie	1 739,54	1 878,95	1 352,89	1 602,48
Lubelskie	1 694,18	1 827,55	1 399,01	1 507,53
Lubuskie	1 720,91	1 831,19	1 454,14	1 577,03
Łódzkie	1 760,76	1 869,33	1 324,39	1 602,38
Małopolskie	1 851,56	1 953,29	1 571,65	1 698,31
Mazowieckie	1 954,70	2 087,46	1 438,74	1 707,92
Opolskie	1 862,02	1 949,00	1 530,50	1 695,04
Podkarpackie	1 633,03	1 757,46	1 271,16	1 491,50
Podlaskie	1 714,49	1 802,02	1 436,01	1 538,14
Pomorskie	1 870,27	1 980,68	1 533,54	1 723,92
Śląskie	2 330,91	2 436,03	1 969,60	2 212,31
Świętokrzyskie	1 705,36	1 818,49	1 352,47	1 538,20
Warmińsko-mazurskie	1 702,53	1 834,62	1 386,42	1 540,65
Wielkopolskie	1 805,28	1 947,92	1 452,18	1 664,56
Zachodniopomorskie	1 825,28	1 936,19	1 486,98	1 666,25

^{1/} Bez emerytur i rent realizowanych na mocy umów międzynarodowych, bez emerytur i rent osób posiadających prawo także do świadczenia rolniczego, bez emerytur pomostowych, nauczycielskich świadczeń kompensacyjnych oraz bez rent wypadkowych finansowanych z FUS a wypłacanych przez MON, MSW i MS.

^{2/} Przyporządkowanie do województwa według siedziby oddziału ZUS dokonującego wypłaty emerytury bądź renty dla danego świadczeniobiorcy.

**TABL. 7. (22). KWOTA WYPŁAT EMERYTUR I RENT WEDŁUG WOJEWÓDZTW
W OKRESIE I - III 2014 R.**

WOJEWÓDZTWA	Ogółem	Emerytury	Renty z tytułu niezdolności do pracy	Renty rodzinne
	w tysiącach złotych			
OGÓŁEM^{1/2/}	41 252 690,8	29 813 541,8	4 783 019,6	6 656 129,4
Dolnośląskie	3 432 347,2	2 493 398,2	400 869,5	538 079,5
Kujawsko-pomorskie	1 982 728,3	1 387 214,7	259 601,5	335 912,1
Lubelskie	1 772 793,2	1 240 796,4	283 137,9	248 858,9
Lubuskie	1 011 996,0	704 959,6	156 605,1	150 431,3
Łódzkie	2 692 402,1	2 054 906,3	244 267,7	393 228,1
Małopolskie	3 451 524,9	2 458 277,7	437 191,5	556 055,7
Mazowieckie	5 505 673,9	4 303 337,0	466 813,0	735 523,9
Opolskie	986 433,2	741 203,6	75 539,4	169 690,2
Podkarpackie	1 843 382,4	1 320 645,3	231 286,9	291 450,2
Podlaskie	872 066,7	658 445,7	94 495,5	119 125,5
Pomorskie	2 299 487,5	1 644 041,2	267 290,1	388 156,2
Śląskie	7 750 698,8	5 432 418,0	848 257,9	1 470 022,9
Świętokrzyskie	1 195 527,6	871 263,6	124 524,2	199 739,8
Warmińsko-mazurskie	1 258 184,3	874 159,4	183 746,3	200 278,6
Wielkopolskie	3 397 458,1	2 318 335,6	495 124,7	583 997,8
Zachodniopomorskie	1 799 986,6	1 310 139,5	214 268,4	275 578,7

^{1/} Bez emerytur i rent realizowanych na mocy umów międzynarodowych, bez emerytur i rent osób posiadających prawo także do świadczenia rolniczego, bez emerytur pomostowych, nauczycielskich świadczeń kompensacyjnych oraz bez rent wypadkowych finansowanych z FUS a wypłacanych przez MON, MSW i MS.

^{2/} Przeprowadzenie do województwa według siedziby oddziału ZUS dokonującego wypłaty emerytury bądź renty dla danego świadczeniobiorcy.

TABL. 8. (23). WNIOSKI PIERWSZORAZOWE O PRYZNANIE EMERYTUR I RENT^{1/} WEDŁUG RODZAJÓW ŚWIADCZEŃ ORAZ O PRYZNANIE EMERYTUR POMOSTOWYCH I NAUCZYCIELSKICH ŚWIADCZEŃ KOMPENSACYJNYCH

WYSZCZEGÓLNIENIE	2013	2014	
	X - XII	I - III	
	w liczbach bezwzględnych		X - XII 2013 = 100
EMERYTURY I RENTY^{2/}	145 739	147 506	101,2
Emerytury	88 006	87 553	99,5
Renty z tytułu niezdolności do pracy	32 891	33 663	102,3
Renty rodzinne	24 842	26 290	105,8
EMERYTURY POMOSTOWE	2 421	2 412	99,6
NAUCZYCIELSKIE ŚWIADCZENIA KOMPENSACYJNE	396	548	138,4

^{1/} Bez wniosków w sprawie świadczeń realizowanych na mocy umów międzynarodowych.

^{2/} Bez wniosków dotyczących emerytur pomostowych oraz nauczycielskich świadczeń kompensacyjnych.

TABL. 9. (24). ZAŁATWIONE WNIOSKI PIERWSZORAZOWE O PRYZNANIE EMERYTUR I RENT^{1/2/} WEDŁUG RODZAJÓW ŚWIADCZEŃ ORAZ O PRYZNANIE EMERYTUR POMOSTOWYCH I NAUCZYCIELSKICH ŚWIADCZEŃ KOMPENSACYJNYCH

WYSZCZEGÓLNIENIE	2013	2014	
	X - XII	I - III	
	w liczbach bezwzględnych		X - XII 2013 = 100
EMERYTURY I RENTY^{3/}	141 474	134 980	95,4
Emerytury	83 579	80 014	95,7
Renty z tytułu niezdolności do pracy	32 932	31 158	94,6
Renty rodzinne	24 963	23 808	95,4
EMERYTURY POMOSTOWE	2 028	2 272	112,0
NAUCZYCIELSKIE ŚWIADCZENIA KOMPENSACYJNE	701	493	70,3

^{1/} Bez wniosków w sprawie świadczeń realizowanych na mocy umów międzynarodowych.

^{2/} Łącznie z wnioskami załatwionymi pozostałymi z poprzedniego okresu sprawozdawczego oraz łącznie z umorzeniami (w tym także z wnioskami przekazywanymi do innych jednostek w ramach ZUS).

^{3/} Bez wniosków dotyczących emerytur pomostowych oraz nauczycielskich świadczeń kompensacyjnych.

TABL. 10. (25). WNIOSKI PIERWSZORAZOWE O PRYZNANIE EMERYTUR I RENT^{1/2/} WEDŁUG WOJEWÓDZTW W OKRESIE I - III 2014 R.

WOJEWÓDZTWA	Zarejestrowane wnioski			
	Ogółem	z tego o:		
		emerytury	renty z tytułu niezdolności do pracy	renty rodzinne
OGÓŁEM^{3/}	147 506	87 553	33 663	26 290
Dolnośląskie	12 707	7 943	2 555	2 209
Kujawsko-pomorskie	7 913	4 257	2 190	1 466
Lubelskie	7 376	3 971	2 220	1 185
Lubuskie	4 114	2 380	1 047	687
Łódzkie	9 797	5 631	2 342	1 824
Małopolskie	11 503	7 036	2 334	2 133
Mazowieckie	17 256	10 619	3 635	3 002
Opolskie	3 407	2 067	627	713
Podkarpackie	7 187	4 301	1 581	1 305
Podlaskie	3 269	1 865	800	604
Pomorskie	8 281	4 811	1 947	1 523
Śląskie	25 488	16 437	4 786	4 265
Świętokrzyskie	4 477	2 694	970	813
Warmińsko-mazurskie	5 182	2 762	1 479	941
Wielkopolskie	12 596	6 550	3 606	2 440
Zachodniopomorskie	6 953	4 229	1 544	1 180

^{1/} Bez wniosków w sprawie świadczeń realizowanych na mocy umów międzynarodowych.

^{2/} Bez wniosków dotyczących emerytur pomostowych oraz nauczycielskich świadczeń kompensacyjnych.

^{3/} Przyporządkowanie do województwa według siedziby oddziału ZUS dokonującego wypłaty emerytury bądź renty dla danego świadczeniobiorcy.

TABL. 11. (26). ZAŁATWIONE WNIOSKI PIERWSZORAZOWE O PRYZNANIE EMERYTUR I RENT^{1/2/3/} WEDŁUG WOJEWÓDZTW W OKRESIE I - III 2014 R.

WOJEWÓDZTWA	Załatwione wnioski			
	Ogółem	z tego o:		
		emerytury	renty z tytułu niezdolności do pracy	renty rodzinne
OGÓŁEM^{4/}	134 980	80 014	31 158	23 808
Dolnośląskie	11 690	7 129	2 513	2 048
Kujawsko-pomorskie	7 286	3 945	2 002	1 339
Lubelskie	7 098	3 729	2 268	1 101
Lubuskie	3 741	2 210	923	608
Łódzkie	8 979	5 245	2 085	1 649
Małopolskie	10 614	6 508	2 160	1 946
Mazowieckie	15 773	9 596	3 414	2 763
Opolskie	3 125	1 885	591	649
Podkarpackie	6 532	3 943	1 438	1 151
Podlaskie	2 993	1 757	706	530
Pomorskie	7 417	4 234	1 815	1 368
Śląskie	23 378	15 073	4 382	3 923
Świętokrzyskie	4 124	2 576	812	736
Warmińsko-mazurskie	4 670	2 529	1 293	848
Wielkopolskie	11 521	5 935	3 445	2 141
Zachodniopomorskie	6 039	3 720	1 311	1 008

^{1/} Bez wniosków w sprawie świadczeń realizowanych na mocy umów międzynarodowych.

^{2/} Bez wniosków dotyczących emerytur pomostowych oraz nauczycielskich świadczeń kompensacyjnych.

^{3/} Łącznie z wnioskami załatwionymi pozostałymi z poprzedniego okresu sprawozdawczego oraz łącznie z umorzeniami (w tym także z wnioskami przekazywanymi do innych jednostek w ramach ZUS).

^{4/} Przyporządkowanie do województwa według siedziby oddziału ZUS dokonującego wypłaty emerytury bądź renty dla danego świadczeniobiorcy.

TABL. 12. (27). POLSKIE ŚWIADCZENIA EMERYTALNO-RENTOWE WYPŁACONE PRZEZ KOMÓRKI REALIZACJI UMÓW MIĘDZYNARODOWYCH ZUS^{1/} W OKRESIE I - III 2014 R.

WYSZCZEGÓLNIENIE	Liczba wypłat ^{2/}	Kwota wypłat w tys. zł	Przeciętna emerytura-renta w zł
Wypłaty ogółem	104 121	403 716,7	1 292,46
z tego:			
wypłaty w kraju	62 531	281 167,7	1 498,80
wypłaty (transfery) za granicę razem	41 590	122 549,0	982,21
z tego:			
do państw UE/EOG	30 686	88 473,2	961,06
z tego:			
Austria	2 175	4 751,3	728,17
Belgia	576	1 534,9	888,26
Bułgaria	309	479,5	516,66
Chorwacja	86	158,8	613,30
Cypr	11	32,8	965,82
Czechy	2 568	3 656,2	474,52
Dania	254	676,7	889,28
Estonia	3	10,3	1 147,62
Finlandia	68	111,1	547,25
Francja	4 056	9 135,8	750,74
Grecja	866	2 769,5	1 066,43
Hiszpania	272	1 117,0	1 368,90
Holandia	377	1 239,5	1 096,88
Irlandia	72	413,8	1 924,70
Litwa	64	138,7	722,43
Luksemburg	36	85,2	796,30
Łotwa	18	22,9	432,36
Malta	3	7,8	867,05
Niemcy	14 354	51 498,9	1 196,01
Portugalia	6	16,7	877,84
Rumunia	7	14,6	695,16
Słowacja	443	549,0	412,78
Słowenia	33	46,7	466,58
Szwecja	2 369	4 932,4	693,91
Węgry	399	649,7	542,32
Wielka Brytania	714	2 650,2	1 237,84
Włochy	395	1 256,0	1 059,05
Liechtenstein	2	6,4	1 073,38
Norwegia	142	487,2	1 143,77
Islandia	8	23,6	984,16
do Szwajcarii	281	658,7	782,34
do państw, z którymi Polskę łączy umowy dwustronne o zabezpieczeniu społecznym poza UE/EOG	10 623	33 417,1	1 048,58

^{1/} Bez wypłat świadczeń specjalnych (NZSS).

^{2/} Przeciętna miesięczna.

TABL. 13. (28). WYPŁATY ŚWIADCZEŃ SPECJALNYCH (NZSS) DLA POLSKICH KOMBATANTÓW I OSÓB REPRESJONOWANYCH ZAMIESZKAŁYCH ZA GRANICĄ (REALIZOWANYCH NA PODSTAWIE DECYZJI PREMIERA RP)^{1/} W OKRESIE I - III 2014 R.

WYSZCZEGÓLNIENIE	Liczba wypłat ^{2/}	Kwota wypłat w tys. zł	Przeciętna wypłata w zł
Wypłaty ogółem	400	273,5	683,75
z tego:			
wypłaty do państw UE/EOG razem	39	25,1	644,61
z tego:			
Litwa	30	18,5	616,17
Łotwa	9	6,7	739,40
wypłaty do innych państw poza UE/EOG razem	361	248,4	687,98

^{1/} Świadczenia płatne kwartalnie przez komórkę RUM w I Oddziale w Warszawie w wysokości 24% kwoty bazowej przekazywane kombatantom polskim za pośrednictwem placówek konsularnych RP.

^{2/} Przeciętna kwartalna.

**TABL. 14. (29). ŚWIADCZENIA EMERYTALNO-RENTOWE PRZEKAZYWANE PRZEZ ZAGRANI-
CZNE INSTYTUCJE UBEZPIECZENIOWE OSOBOM UPRAWNIONYM DO RENT
ZAGRANICZNYCH ZA POŚREDNICTWEM ZUS W OKRESIE I - III 2014 R.**

KRAJ	Przeciętna miesięczna liczba rent (wpłat)	Waluta	Kwota wpłat w walucie obcej w tys.	Przeciętna miesięczna wpłata w walucie obcej
Białoruś	38	USD	6,4	56,49
Brazylia	5	EURO	7,2	448,13
Niemcy	1 498	EURO	1 403,8	312,30
Serbia i Wojwodina	42	USD	42,1	336,80
Ukraina	53	USD	9,0	56,60

**TABL. 15. (30). ZASIŁKI POGRZEBOWE PO EMERYTACH, RENCISTACH I CZŁONKACH ICH
RODZIN WYPŁACONE PRZEZ KOMÓRKI REALIZACJI UMÓW
MIĘDZYNARODOWYCH ZUS W OKRESIE I - III 2014 R.**

WYSZCZEGÓLNIENIE	Liczba zasiłków	Kwota wypłat w tys. zł	Przeciętna wysokość zasiłku w zł
Wypłaty ogółem	450	1 791,4	3 980,79
z tego:			
wypłaty w kraju	345	1 377,7	3 993,44
wypłaty (transfery) za granicę razem	105	413,7	3 939,25
z tego:			
do państw UE/EOG	68	268,9	3 953,66
z tego:			
Austria	4	16,0	4 000,00
Belgia	2	8,0	4 000,00
Bułgaria	1	4,0	4 000,00
Czechy	1	4,0	4 000,00
Francja	6	24,0	4 000,00
Niemcy	50	196,9	3 936,98
Szwecja	3	12,0	4 000,00
Wielka Brytania	1	4,0	4 000,00
do Szwajcarii	-	-	-
do państw, z którymi Polskę łączą umowy dwustronne o zabezpieczeniu społecznym poza UE/EOG	36	140,8	3 910,32
z tego:			
Australia	9	36,0	4 000,00
Kanada	2	8,0	4 000,00
Macedonia	4	16,0	4 000,00
Ukraina	1	1,0	955,78
USA	20	79,8	3 990,79
do pozostałych państw poza UE/EOG	1	4,0	4 000,00

**DZIAŁALNOŚĆ LEKARZY ORZECZNIKÓW
I KOMISJI LEKARSKICH ZAKŁADU**

**TABL. 1. (31). ORZECZENIA WYDANE PRZEZ LEKARZY ORZECZNIKÓW I KOMISJE LEKARSKIE ZAKŁADU
W OKRESIE I - III 2014 R.**

RODZAJ ORZECZENIA	Liczba wydanych orzeczeń					
	ogółem	%	z tego przez:			
			lekarza orzecznika	%	komisje lekarskie Zakładu	%
O G Ó Ł E M	357 651	100,0	334 535	100,0	23 116	100,0
Orzeczenia pierwszorazowe dla celów rentowych	52 157	14,6	46 281	13,8	5 876	25,4
Orzeczenia ponowne dla celów rentowych	104 651	29,3	93 256	27,9	11 395	49,3
Orzeczenia pierwszorazowe i ponowne w sprawach o przyznanie dodatku pielęgnacyjnego emerytom	12 103	3,4	11 362	3,4	741	3,2
Orzeczenia powypadkowe	26 440	7,4	23 622	7,1	2 818	12,2
Orzeczenia, opinie i dodatkowe badania lekarskie w sprawach świadczeń podlegających koordynacji	2 318	0,6	1 987	0,6	331	1,4
Orzeczenia o potrzebie rehabilitacji leczniczej na wniosek lekarza leczącego ^{1/}	16 060	4,5	16 060	4,8	x	x
Orzeczenia w związku z kontrolą prawidłowości orzekania o czasowej niezdolności do pracy	130 405	36,5	130 405	39,0	x	x
Orzeczenia pierwszorazowe i ponowne w sprawie renty socjalnej	12 899	3,6	11 035	3,3	1 864	8,1
Orzeczenia w pozostałych sprawach	618	0,1	527	0,1	91	0,4

^{1/} Bez orzeczeń wydanych w wyniku kontroli czasowej niezdolności do pracy.

TABL. 2. (32). ORZECZENIA WYDANE PRZEZ LEKARZY ORZECZNIKÓW

RODZAJ ORZECZENIA	Liczba wydanych orzeczeń		
	2013	2014	
	X - XII	I - III	
	w liczbach bezwzględnych		X - XII 2013 = 100
OGÓŁEM	335 772	334 535	99,6
Orzeczenia pierwszorazowe dla celów rentowych	40 841	46 281	113,3
Orzeczenia ponowne dla celów rentowych	98 793	93 256	94,4
Orzeczenia pierwszorazowe i ponowne w sprawach o przyznanie dodatku pielęgnacyjnego emerytom	11 479	11 362	99,0
Orzeczenia powypadkowe	22 996	23 622	102,7
Orzeczenia, opinie i dodatkowe badania lekarskie w sprawach świadczeń podlegających koordynacji	2 017	1 987	98,5
Orzeczenia o potrzebie rehabilitacji leczniczej na wniosek lekarza leczącego ^{1/}	9 046	16 060	177,5
Orzeczenia w związku z kontrolą prawidłowości orzekania o czasowej niezdolności do pracy	138 183	130 405	94,4
Orzeczenia pierworazowe i ponowne w sprawie renty socjalnej	11 913	11 035	92,6
Orzeczenia w pozostałych sprawach	504	527	104,6

^{1/} Bez orzeczeń wydanych w wyniku kontroli czasowej niezdolności do pracy.

TABL. 3. (33). ORZECZENIA WYDANE PRZEZ KOMISJE LEKARSKIE ZAKŁADU

RODZAJ ORZECZENIA	Liczba wydanych orzeczeń		
	2013	2014	
	X - XII	I - III	
	w liczbach bezwzględnych		X - XII 2013 = 100
OGÓŁEM	22 938	23 116	100,8
Orzeczenia pierwszorazowe dla celów rentowych	5 875	5 876	100,0
Orzeczenia ponowne dla celów rentowych	11 380	11 395	100,1
Orzeczenia pierwszorazowe i ponowne w sprawach o przyznanie dodatku pielęgnacyjnego emerytom	783	741	94,6
Orzeczenia powypadkowe	2 626	2 818	107,3
Orzeczenia, opinie i dodatkowe badania lekarskie w sprawach świadczeń podlegających koordynacji	320	331	103,4
Orzeczenia pierworazowe i ponowne w sprawie renty socjalnej	1 861	1 864	100,2
Orzeczenia w pozostałych sprawach	93	91	97,8

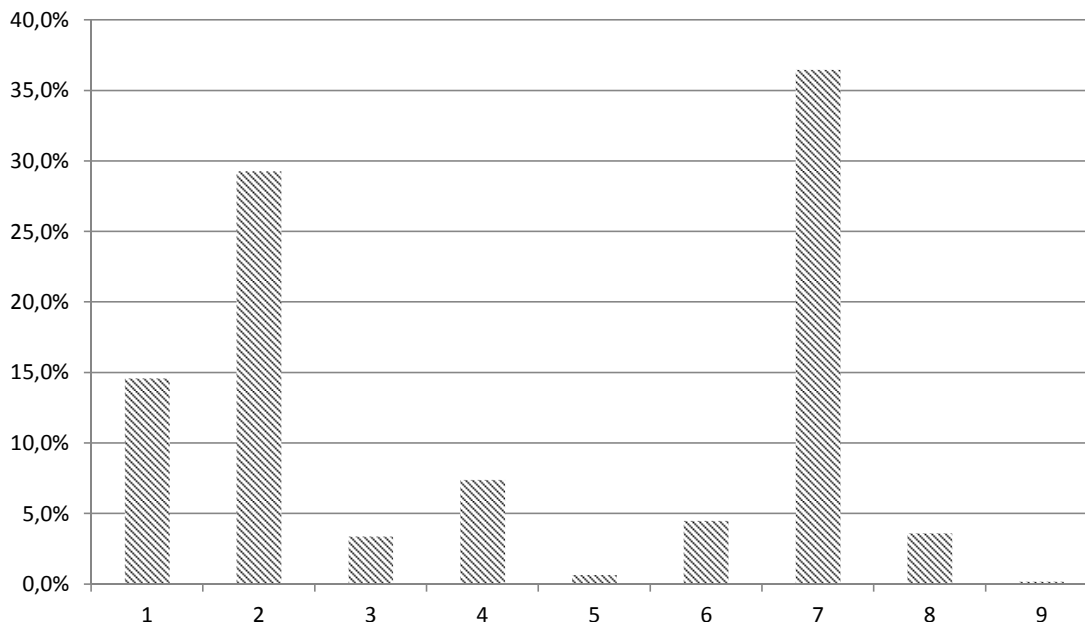
TABL. 4. (34). ORZECZENIA WYDANE PRZEZ KOMISJE LEKARSKIE ZAKŁADU

WYSZCZEGÓLNIENIE	Liczba orzeczeń		
	2013	2014	
	X - XII	I - III	
	w liczbach bezwzględnych		X - XII 2013 = 100
ORZECZENIA OGÓŁEM	22 938	23 116	100,8
w tym:			
Zmieniające ustalenie lekarza orzecznika ZUS	5 791	5 831	100,7
Podtrzymujące orzeczenie lekarza orzecznika ZUS	17 138	16 812	98,1

TABL. 5. (35). ORZECZENIA WYDANE PRZEZ LEKARZY ORZECZNIKÓW I KOMISJE LEKARSKIE ZAKŁADU WEDŁUG WOJEWÓDZTWA ^{1/} W OKRESIE I - III 2014 R.

WOJEWÓDZTWA	Liczba orzeczeń:		
	ogółem	z tego wydanych przez:	
		lekarza orzecznika ZUS	komisje lekarskie Zakładu
OGÓŁEM	357 651	334 535	23 116
Dolnośląskie	30 453	28 604	1 849
Kujawsko-pomorskie	20 436	18 863	1 573
Lubelskie	19 519	18 011	1 508
Lubuskie	10 066	9 370	696
Łódzkie	26 359	25 016	1 343
Małopolskie	27 032	25 143	1 889
Mazowieckie	41 960	39 040	2 920
Opolskie	8 928	8 383	545
Podkarpackie	19 829	18 437	1 392
Podlaskie	7 108	6 533	575
Pomorskie	20 949	19 617	1 332
Śląskie	48 521	46 401	2 120
Świętokrzyskie	12 288	11 686	602
Warmińsko-mazurskie	11 354	10 343	1 011
Wielkopolskie	38 009	35 247	2 762
Zachodniopomorskie	14 840	13 841	999

^{1/}Przyporządkowanie do województwa według oddziału ZUS wydającego orzeczenie.

**ORZECZENIA WYDANE PRZEZ LEKARZY ORZECZNIKÓW I KOMISJE
LEKARSKIE ZAKŁADU W OKRESIE I - III 2014 R.**

- 1 Orzeczenia pierwszorazowe dla celów rentowych (14,6%)
- 2 Orzeczenia ponowne dla celów rentowych (29,3%)
- 3 Orzeczenia pierwszorazowe i ponowne w sprawach o przyznanie dodatku pielęgnacyjnego emerytom (3,4%)
- 4 Orzeczenia powypadkowe (7,4%)
- 5 Orzeczenia, opinie i dodatkowe badania lekarskie w sprawach świadczeń podlegających koordynacji (0,6%)
- 6 Orzeczenia o potrzebie rehabilitacji leczniczej na wniosek lekarza leczącego (4,5%)
- 7 Orzeczenia w związku z kontrolą prawidłowości orzekania o czasowej niezdolności do pracy (36,5%)
- 8 Orzeczenia pierwszorazowe i ponowne w sprawie renty socjalnej (3,6%)
- 9 Orzeczenia w pozostałych sprawach (0,2%)

REHABILITACJA LECZNICZA

TABL. 1. (36). SKIEROWANIA NA REHABILITACJĘ LECZNICZĄ

WOJEWÓDZTWA	Liczba osób skierowanych					
	X - XII 2013			I - III 2014		
	Ogółem	na skutek chorób		Ogółem	na skutek chorób	
		narządu ruchu	układu krążenia		narządu ruchu	układu krążenia
OGÓŁEM	17 243	13 039	2 190	24 095	19 348	2 094
Dolnośląskie	1 369	1 114	155	2 098	1 767	184
Kujawsko-pomorskie	799	577	119	980	769	89
Lubelskie	1 031	789	154	1 734	1 427	158
Lubuskie	426	344	61	618	531	47
Łódzkie	1 361	1 080	158	1 718	1 426	152
Małopolskie	1 353	1 086	145	1 831	1 524	138
Mazowieckie	2 507	1 978	315	3 584	3 045	241
Opolskie	397	357	23	573	497	49
Podkarpackie	840	535	111	1 004	708	113
Podlaskie	438	318	51	708	552	70
Pomorskie	1 055	739	159	1 264	963	146
Śląskie	2 350	1 765	280	3 300	2 677	214
Świętokrzyskie	456	384	49	788	648	71
Warmińsko-mazurskie	537	387	73	618	470	68
Wielkopolskie	1 661	1 048	280	2 109	1 366	273
Zachodniopomorskie	663	538	57	1 168	978	81

TABL. 2. (37). SPRAWY ZAKOŃCZONE REHABILITACJĄ LECZNICZĄ

WOJEWÓDZTWA	Liczba spraw					
	X - XII 2013			I - III 2014		
	Ogółem	na skutek chorób		Ogółem	na skutek chorób	
		narządu ruchu	układu krążenia		narządu ruchu	układu krążenia
OGÓŁEM	19 652	15 680	1 941	15 191	12 234	1 372
Dolnośląskie	1 802	1 517	177	1 276	1 103	92
Kujawsko-pomorskie	863	654	94	704	533	84
Lubelskie	1 269	1 061	118	891	744	80
Lubuskie	478	388	60	391	343	30
Łódzkie	1 485	1 183	130	1 185	983	104
Małopolskie	1 615	1 366	125	1 118	919	107
Mazowieckie	2 906	2 429	229	2 203	1 854	193
Opolskie	579	492	46	411	370	21
Podkarpackie	900	644	86	775	561	67
Podlaskie	516	369	61	404	305	39
Pomorskie	1 052	788	134	875	694	94
Śląskie	2 600	2 058	241	2 064	1 655	158
Świętokrzyskie	586	485	57	392	356	13
Warmińsko-mazurskie	560	448	43	427	299	68
Wielkopolskie	1 666	1 160	275	1 429	976	185
Zachodniopomorskie	775	638	65	646	539	37

SĄDY PRACY

TABL. 1. (38). ODWOŁANIA OD DECYZJI ODDZIAŁÓW ZUS W OKRESIE I - III 2014 R.

ODWOŁANIA	Odwołania				
	do załatwienia	zarejestrowane w okresie sprawozdawczym	załatwione ogółem	załatwione w O/ZUS przez wydanie decyzji uwzględniającej roszczenie ^{1/}	przekazane do sądu
OGÓŁEM	49 451	43 382	42 107	1 613	39 988
z tego w sprawach:					
emerytur i rent razem	16 948	15 028	14 908	492	14 112
emerytur	8 220	7 214	7 113	322	6 678
rent z tytułu niezdolności do pracy	7 613	6 838	6 843	120	6 559
rent rodzinnych	1 115	976	952	50	875
kapitału początkowego	686	613	588	44	527
ubezpieczeń społecznych i realizacji dochodów	21 345	18 376	17 571	105	17 428
świadczeń w razie choroby i macierzyństwa	6 451	5 794	5 506	814	4 625
świadczeń rodzinnych	1	1	-	-	-
jednorazowych odszkodowań	1 227	1 104	1 060	29	1 012
rent socjalnych	987	884	891	12	858
świadczeń i zasiłków przedemerytalnych	662	565	575	47	520
transferu świadczeń za granicę	-	-	-	-	-
pozostałych	1 144	1 017	1 008	70	906

^{1/} Łącznie z decyzjami rozpatrującymi nowe okoliczności dotyczące niezdolności do pracy.

TABL. 2. (39). SPOSÓB ROZSTRZYGNIĘCIA ODWOŁAŃ OD DECYZJI ZUS PRZEZ SĄDY PIERWSZEJ INSTANCJI W OKRESIE I - III 2014 R.

ORZECZENIA	Liczba wydanych przez sąd orzeczeń	Z tego orzeczenia:			
		uwzględniające odwołania	oddalające, odrzucające odwołania	umarzające postępowanie	uchylenie decyzji i przekazanie do ponownego rozpoznania
OGÓŁEM	33 331	9 676	18 239	5 174	242
z tego w sprawach:					
emerytur i rent razem	15 621	5 478	8 148	1 790	205
emerytur	8 686	3 801	3 528	1 350	7
rent z tytułu niezdolności do pracy	6 041	1 509	3 984	355	193
w tym dotyczących lekarzy orzeczników i komisji lekarskich	5 548	1 432	3 664	269	183
rent rodzinnych	894	168	636	85	5
kapitału początkowego	462	156	195	111	-
ubezpieczeń społecznych i realizacji dochodów	10 201	1 631	6 339	2 227	4
świadczeń w razie choroby i macierzyństwa	3 626	1 365	1 603	647	11
świadczeń rodzinnych	4	-	3	1	-
jednorazowych odszkodowań	985	435	476	70	4
rent socjalnych	786	179	571	26	10
świadczeń i zasiłków przedemerytalnych	563	143	346	74	-
transferu świadczeń za granicę	-	-	-	-	-
pozostałych	1 083	289	558	228	8

**Sposób rozstrzygnięcia przez Sądy Pierwszej Instancji
odwołań od decyzji ZUS w sprawach emerytur i rent
w okresie I - III 2014 r.**

