

**ZAKŁAD UBEZPIECZEŃ SPOŁECZNYCH  
DEPARTAMENT STATYSTYKI**

**INFORMACJA O ŚWIADCZENIACH PIENIĘŻNYCH  
Z FUNDUSZU UBEZPIECZEŃ SPOŁECZNYCH  
ORAZ O NIEKTÓRYCH ŚWIADCZENIACH  
Z ZABEZPIECZENIA SPOŁECZNEGO**

**IV KWARTAŁ / OKRES I - XII 2007 ROK**

# SPIS TREŚCI

	Tabl.	Str.
<b>UWAGI WSTĘPNE</b>	X	5
<b>TABLICE STATYSTYCZNE</b>		
<b><i>FUNDUSZ UBEZPIECZEŃ SPOŁECZNYCH</i></b>		
<b>I. DANE OGÓLNE</b>		
Wpływy składek i należności pochodnych na Fundusz Ubezpieczeń Społecznych w okresie I-XII 2007 r. ....	1	7
Pozaskładkowe dochody Funduszu Ubezpieczeń Społecznych w okresie I-XII 2007 r. ....	2	7
Płatnicy składek – liczba kont aktywnych w ubezpieczeniu zdrowotnym .....	3	8
Wydatki z Funduszu Ubezpieczeń Społecznych w okresie I-XII 2007 r. ....	4	9
Wydatki na świadczenia pieniężne z Funduszu Ubezpieczeń Społecznych według rodzajów funduszy w okresie I-XII 2007 r. ....	5	9
Wydatki na świadczenia pieniężne z Funduszu Ubezpieczeń Społecznych według rodzajów świadczeń w okresie I-XII 2007 r. ....	6	10
<b>II. EMERYTURY I RENTY</b>		
Emerytury i renty z FUS w okresie I-XII 2007 r. ....	1 ( 7)	11
Emerytury i renty z FUS w okresie X-XII 2007 r. ....	2 ( 8)	11
Renty z tytułu wypadków przy pracy i chorób zawodowych z FUS w okresie I-XII 2007 r. . .	3 ( 9)	12
Osoby pobierające obok świadczenia finansowanego z FUS emeryturę lub rentę rolniczą . .	4 (10)	12
<b>III. ZASIŁKI I JEDNORAZOWE ODSZKODOWANIA POWYPADKOWE</b>		
Absencja chorobowa, zasiłki opiekuńcze, macierzyńskie, wyrównawcze i świadczenia rehabilitacyjne .....	1 (11)	13
Zasiłki pogrzebowe i jednorazowe odszkodowania powypadkowe .....	2 (12)	14
<b><i>ŚWIADCZENIA FINANSOWANE Z BUDŻETU PAŃSTWA</i></b>		
Wydatki na świadczenia pieniężne finansowane z odrębnego rozdziału wydatków budżetu państwa 75313 w okresie I-XII 2007 r. ....	1 (13)	15
Emerytury i renty finansowane z odrębnego rozdziału wydatków budżetu państwa 75313 w okresie I-XII 2007 r. ....	2 (14)	15
Wydatki na świadczenia pieniężne finansowane z odrębnego rozdziału wydatków budżetu państwa 75313 w okresie X-XII 2007 r. ....	3 (15)	16

	<b>Tabl.</b>	<b>Str.</b>
Emerytury i renty finansowane z odrębnego rozdziału wydatków budżetu państwa 75313 w okresie X-XII 2007 r. ....	4 (16)	16
Pozostałe świadczenia finansowane z odrębnego rozdziału wydatków budżetu państwa 75313 .....	5 (17)	17
Renty socjalne, zasiłki i świadczenia przedemerytalne oraz zasiłki pogrzebowe po osobach pobierających zasiłki i świadczenia przedemerytalne .....	6 (18)	18
Przeciętna miesięczna liczba osób pobierających renty socjalne, zasiłki i świadczenia Przedemerytalne według województw w okresie I-XII 2007 r. ....	7 (19)	19
Przeciętna miesięczna liczba osób pobierających renty socjalne, zasiłki i świadczenia Przedemerytalne według województw w okresie X-XII 2007 r. ....	8 (20)	20
<b>EMERYTURY I RENTY REALIZOWANE PRZEZ ZAKŁAD UBEZPIECZEŃ SPOŁECZNYCH</b>		
Emerytury i renty w okresie I-XII 2007 r. ....	1 (21)	21
Emerytury i renty w okresie X-XII 2007 r. ....	2 (22)	22
Przeciętna miesięczna wypłata emerytury-renty w % przeciętnego wynagrodzenia .....	3 (23)	23
Przeciętna miesięczna liczba emerytów i rencistów według województw w okresie I-XII 2007 r. ....	4 (24)	24
Przeciętna miesięczna liczba emerytów i rencistów według województw w okresie X-XII 2007 r. ....	5 (25)	25
Przeciętna miesięczna emerytura-renta według województw w okresie I-XII 2007 r. ....	6 (26)	26
Przeciętna miesięczna emerytura-renta według województw w okresie X-XII 2007 r. ....	7 (27)	27
Kwota wypłat emerytur i rent według województw w okresie I-XII 2007 r. ....	8 (28)	28
Kwota wypłat emerytur i rent według województw w okresie X-XII 2007 r. ....	9 (29)	29
Wydane decyzje o przyznanie emerytur i rent według rodzajów świadczeń .....	10 (30)	30
Decyzje i umorzenia w sprawach wniosków pierwszorazowych o emerytury i renty według rodzajów świadczeń w okresie I-XII 2007 r. ....	11 (31)	30
Decyzje przyznające wydane w sprawach wniosków pierwszorazowych o emerytury i renty według województw w okresie I-XII 2007 r. ....	12 (32)	31
Decyzje przyznające wydane w sprawach wniosków pierwszorazowych o emerytury i renty według województw w okresie X-XII 2007 r. ....	13 (33)	32
Polskie świadczenia emerytalno – rentowe wypłacone przez Jednostki ZUS Realizujące Umowy Międzynarodowe w okresie I-XII 2007 r. ....	14 (34)	33
Świadczenia emerytalno – rentowe przekazywane przez zagraniczne instytucje ubezpieczeniowe osobom uprawnionym do rent zagranicznych za pośrednictwem ZUS w okresie I-XII 2007 r. ....	15 (35)	33
Zasiłki pogrzebowe po emerytach, rencistach i członkach ich rodzin wypłacone przez Jednostki ZUS Realizujące Umowy Międzynarodowe okresie I-XII 2007 r. ....	16 (36)	34

	Tabl.	Str.
<b>DZIAŁALNOŚĆ LEKARZY ORZECZNIKÓW I KOMISJI LEKARSKICH ZAKŁADU</b>		
Orzeczenia wydane przez lekarzy orzeczników i komisje lekarskie Zakładu w okresie I-XII 2007 r. ....	1 (37)	35
Orzeczenia wydane przez lekarzy orzeczników i komisje lekarskie Zakładu w okresie X-XII 2007 r. ....	2 (38)	36
Orzeczenia wydane przez lekarzy orzeczników w okresie X-XII 2007 r. ....	3 (39)	37
Orzeczenia wydane przez komisje lekarskie Zakładu w okresie I-XII 2007 r. ....	4 (40)	38
Orzeczenia wydane przez lekarzy orzeczników i komisje lekarskie Zakładu według województw w okresie I-XII 2007 r. ....	5 (41)	38
Orzeczenia wydane przez komisje lekarskie Zakładu w okresie X-XII 2007 r. ....	6 (42)	39
Orzeczenia wydane przez lekarzy orzeczników i komisje lekarskie Zakładu według województw w okresie X-XII 2007 r. ....	7 (43)	39
<b>REHABILITACJA LECZNICZA</b>		
Sprawy zakończone rehabilitacją leczniczą według profili rehabilitacji ....	1 (44)	41
Realizacja spraw o rehabilitację leczniczą według okresu pobytu ubezpieczonego w ośrodku rehabilitacyjnym ....	2 (45)	41
<b>SĄDY PRACY</b>		
Odwołania od decyzji oddziałów ZUS w okresie I-XII 2007 r. ....	1 (46)	43
Sposób rozstrzygnięcia odwołań od decyzji ZUS przez sądy pierwszej instancji w okresie I-XII 2007 r. ....	2 (47)	43
<b>ŚWIADCZENIA BYŁYCH ŻOŁNIERZY ZAWODOWYCH I CZŁONKÓW ICH RODZIN</b>		
Świadczenia pieniężne w okresie I-XII 2007 r. ....	1 (48)	45
Wojskowe emerytury i renty według rodzajów świadczeń w okresie I-XII 2007 r. ....	2 (49)	45
<b>ŚWIADCZENIA BYŁYCH FUNKCJONARIUSZY POLICJI, AGENCJI BEZPIECZEŃSTWA WEWNĘTRZNEGO, AGENCJI WYWIADU, STRAŻY GRANICZNEJ, BIURA OCHRONY RZĄDU, PAŃSTWOWEJ STRAŻY POŻARNEJ I CZŁONKÓW ICH RODZIN</b>		
Świadczenia pieniężne w okresie I-XII 2007 r. ....	1 (50)	46
Emerytury i renty resortowe według rodzajów świadczeń w okresie I-XII 2007 r. ....	2 (51)	46
<b>ŚWIADCZENIA BYŁYCH FUNKCJONARIUSZY SŁUŻBY WIĘZIENNEJ I CZŁONKÓW ICH RODZIN</b>		
Świadczenia pieniężne w okresie I-XII 2007 r. ....	1 (52)	47
Emerytury i renty resortowe według rodzajów świadczeń w okresie I-XII 2007 r. ....	2 (53)	47

	Tabl.	Str.
<b>POZAROLNICZY SYSTEM UBEZPIECZEŃ SPOŁECZNYCH</b>		
<b>I. EMERYTURY I RENTY</b>		
Emerytury i renty z pozarolniczego systemu w okresie I-XII 2007 r. ....	1 (54)	49
Emerytury i renty z pozarolniczego systemu w okresie X-XII 2007 r. ....	2 (55)	50
Przeciętna miesięczna emerytura-renta z pozarolniczego systemu w % przeciętnego wynagrodzenia .....	3 (56)	51
Osoby pobierające obok świadczenia pracowniczego bądź kombatanckiego emeryturę lub rentę rolniczą .....	4 (57)	51
<b>II. ZASIŁKI I POZOSTAŁE ŚWIADCZENIA</b>		
Zasiłki pogrzebowe, jednorazowe odszkodowania powypadkowe i świadczenia pozaubezpieczeniowe .....	1 (58)	52

#### **SPIS WYKRESÓW**

Struktura orzeczeń pierwszorazowych wydanych przez lekarzy orzeczników i komisje lekarskie Zakładu dla celów rentowych w okresie I-XII 2007 r. ....	40
Struktura orzeczeń ponownych wydanych przez lekarzy orzeczników i komisje lekarskie Zakładu dla celów rentowych w okresie I-XII 2007 r. ....	40
Sprawy zakończone rehabilitacją leczniczą według profili rehabilitacji w okresie I-XII 2007 r. ....	42
Sposób rozstrzygnięcia przez Sądy Pierwszej Instancji odwołań od decyzji ZUS w sprawach emerytur i rent w okresie I-XII 2007 r. ....	44
Przeciętna miesięczna liczba emerytów i rencistów pobierających świadczenia wypłacane przez MON, MSWiA oraz MS w okresie I-XII 2007 r. ....	48

## UWAGI WSTĘPNE

1. Kwartalna informacja o świadczeniach pieniężnych z Funduszu Ubezpieczeń Społecznych oraz o niektórych świadczeniach z zabezpieczenia społecznego zawiera dane zagregowane tematycznie według kryteriów merytorycznych.
2. **Fundusz Ubezpieczeń Społecznych** – w dziale tym zamieszczono informacje o dochodach i wydatkach FUS w aktualnym zakresie finansowym. Świadczenia zlecone do wypłaty Zakładowi m.in. świadczenia inwalidów wojennych, wojskowych i kombatantów do końca 2006 r. wypłacane były z FUS i podlegały refundacji z dotacji celowej budżetu państwa. Od 01.01.2007 r. zmieniły się zasady finansowania w/w świadczeń, tzn. są one finansowane z odrębnego rozdziału wydatków budżetu państwa 75313. Kwoty wypłat świadczeń emerytalno-rentowych wykazywane są w tym dziale bez kwot emerytur zbiegowych wypłacanych przy rentach z tytułu niezdolności do pracy finansowanych z odrębnego rozdziału wydatków budżetu państwa 75313, z wyjątkiem tabl. 6, w której prezentowane są pełne wydatki z FUS, tj. łącznie z kwotą emerytur zbiegowych.

**Świadczenia finansowane z budżetu państwa** – w dziale tym zaprezentowano informacje o świadczeniach finansowanych z odrębnego rozdziału wydatków budżetu państwa 75313 (do końca 2006 r. były one wypłacane z FUS i podlegały refundacji z dotacji celowej budżetu państwa), rentach socjalnych, zasiłkach i świadczeniach przedemerytalnych.

Z odrębnego rozdziału wydatków budżetu państwa finansowane są:

- a) świadczenia inwalidów wojennych, wojskowych, osób represjonowanych oraz kombatantów i członków ich rodzin, renty wypadkowe posłów i senatorów, renty z tytułu wypadku w szczególnych okolicznościach, świadczenia odszkodowawcze wypłacane przez Centralne Biuro Obsługi Umów Międzynarodowych,
- b) jednorazowe odszkodowania powypadkowe wypłacone: z tytułu chorób zawodowych osób zatrudnionych przy produkcji wyrobów azbestowych, oraz dla posłów i senatorów, z tytułu wypadku w szczególnych okolicznościach,
- c) zasiłki pogrzebowe wypłacone po osobach pobierających świadczenia wymienione w pkt. a) i członkach ich rodzin oraz po osobach zmarłych wskutek wypadku lub choroby zawodowej powstałych w szczególnych okolicznościach i po osobach pobierających świadczenia pieniężne przysługujące cywilnym niewidomym ofiarom działań wojennych,
- d) pozostałe świadczenia, tj. między innymi: ryczałty energetyczne, dodatki kombatanckie, świadczenia pieniężne w wysokości dodatku kombatanckiego, świadczenia pieniężne dla żołnierzy-górników, świadczenia pieniężne dla osób deportowanych, dodatki kompensacyjne oraz świadczenia pieniężne dla cywilnych niewidomych ofiar działań wojennych.

Kwoty wypłat rent z tytułu niezdolności do pracy finansowanych z odrębnego rozdziału wydatków budżetu państwa 75313 wykazywane są w tym dziale łącznie z kwotą emerytur zbiegowych finansowanych z FUS, z wyjątkiem tablicy 1(12), w której prezentowane są wyłącznie wydatki z tego rozdziału budżetu państwa.

**Emerytury i renty realizowane przez Zakład Ubezpieczeń Społecznych** – w dziale tym zawarto informacje o świadczeniach emerytalno-rentowych i zasiłkach pogrzebowych w ujęciu zachowującym porównywalność danych, niezależnie od źródła ich finansowania tj. łącznie z wypłaconymi z odrębnego rozdziału wydatków budżetu państwa 75313.

**Pozarolniczy system ubezpieczeń** - użyte w publikacji sformułowanie „system pozarolniczy” oznacza wszystkie funkcjonujące systemy ubezpieczenia i zaopatrzenia emerytalnego poza systemem ubezpieczenia społecznego rolników indywidualnych.

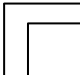
3. Kwota wypłat świadczeń emerytalno-rentowych oznacza kwotę łącznie z zaliczką na podatek dochodowy, składką na ubezpieczenie zdrowotne oraz z dodatkami pielęgnacyjnymi i dodatkami dla sierot zupełnych, ale bez dodatków za tajne nauczanie.
4. W przypadku zbiegu uprawnień do emerytury i renty z tytułu niezdolności do pracy wypadkowej lub finansowanej z odrębnego rozdziału wydatków budżetu państwa 75313 oraz wypłacania 1,5 świadczenia, np. pełnej renty z tytułu niezdolności do pracy i połowy emerytury, w tablicach świadczeniobiorca występuje tylko raz - jako rencista, z łączną kwotą pobieranych świadczeń. Świadczenia zbiegowe są kwalifikowane do odpowiednich działów publikacji zgodnie ze źródłem finansowania renty.
5. Zgodnie z obowiązującym systemem rozliczeń z zakładami pracy, świadczenia wypłacane przez zakłady pracy ubezpieczonym w danym miesiącu, są rozliczane z Zakładem Ubezpieczeń Społecznych w miesiącu następnym i w tym miesiącu wpływają na wydatki Funduszu Ubezpieczeń Społecznych.
6. Dane w zakresie zasiłków z ubezpieczeń społecznych prezentowane są jako dane ostateczne w odniesieniu do poszczególnych kwartałów danego roku. Różnią się więc od danych kwartalnych zamieszczanych w poprzednich publikacjach.

7. Użyte w publikacji skróty oznaczają:

- FGŚP - Fundusz Gwarantowanych Świadczeń Pracowniczych  
JRUM - Jednostka ZUS realizująca umowy międzynarodowe  
KRUS - Kasa Rolniczego Ubezpieczenia Społecznego  
MON - Ministerstwo Obrony Narodowej  
MSWiA - Ministerstwo Spraw Wewnętrznych i Administracji  
MS - Ministerstwo Sprawiedliwości

---

OBJAŚNIENIA ZNAKÓW UMOWNYCH

- Kreska ( - ) - zjawisko nie wystąpiło.  
Zero ( 0 ) - zjawisko istniało w wielkości mniejszej od 0,5.  
Zero ( 0,0 ) - zjawisko istniało w wielkości mniejszej od 0,05.  
Kropka ( . ) - zupełny brak informacji albo brak informacji wiarygodnych.  
Znak ( x ) - wypełnienie pozycji, ze względu na układ tablicy jest niemożliwe lub niecelowe.  
Znak  - oznacza "w tym" tj., że nie podaje się wszystkich składników sumy.

**TABLICE STATYSTYCZNE**  
**FUNDUSZ UBEZPIECZEŃ SPOŁECZNYCH**  
**I. DANE OGÓLNE**

**TABL. 1. WPŁYWY SKŁADEK I NALEŻNOŚCI POCHODNYCH NA FUNDUSZ UBEZPIECZEŃ SPOŁECZNYCH W OKRESIE I - XII 2007 R.**

WYSZCZEGÓLNIENIE	Kwota w tysiącach złotych
<b>O G Ó Ł E M</b>	<b>89 362 600,7</b>

ŹRÓDŁO: DEPARTAMENT EKONOMICZNY

**TABL. 2. POZASKŁADKOWE DOCHODY FUNDUSZU UBEZPIECZEŃ SPOŁECZNYCH W OKRESIE I - XII 2007 R.**

WYSZCZEGÓLNIENIE	Kwota w tysiącach złotych
<b>O G Ó Ł E M</b>	<b>40 265 520,2</b>
Dotacja celowa z budżetu państwa <sup>1/</sup>	230 074,4
Dotacja uzupełniająca z budżetu państwa <sup>2/</sup>	23 662 911,6
Pozostałe dochody <sup>3/</sup>	16 372 534,2
w tym:	
- refundacja z tytułu przekazania składek do OFE	16 219 292,3

<sup>1/</sup> Jest to dotacja przeznaczona między innymi na pokrycie wydatków na świadczenia pieniężne przyznawane w szczególnym trybie przez Prezesa Rady Ministrów i Prezesa ZUS.

<sup>2/</sup> Jest to dotacja na uzupełnienie niedoboru środków na wypłaty świadczeń między innymi z tytułu przekroczenia 30-krotności podstawy wymiaru osób płacących składki.

<sup>3/</sup> Pozostałe dochody to przykładowo zwroty nienależnie pobranych świadczeń, dobrowolne wpłaty na FUS z tytułu osiągnięcia przychodu z tytułu działalności podlegającej obowiązkowi ubezpieczenia społecznego przez emeryta bądź rencistę.

ŹRÓDŁO: DEPARTAMENT EKONOMICZNY



**TABL. 3. PŁATNICY SKŁADEK - LICZBA KONT AKTYWNYCH W UBEZPIECZENIU ZDROWOTNYM<sup>1/</sup>**

WOJEWÓDZTWA	30 IX 2007	31 XII 2007	30 IX 2007 = 100
	w liczbach bezwzględnych		
<b>OGÓLEM</b>	<b>1 855 267</b>	<b>1 872 066</b>	<b>100,9</b>
Dolnośląskie	142 652	144 218	101,1
Kujawsko-pomorskie	92 409	93 624	101,3
Lubelskie	75 619	76 395	101,0
Lubuskie	49 057	49 783	101,5
Łódzkie	121 494	122 467	100,8
Małopolskie	164 962	165 441	100,3
Mazowieckie	305 465	310 013	101,5
Opolskie	40 976	41 385	101,0
Podkarpackie	72 229	72 842	100,8
Podlaskie	45 863	46 297	100,9
Pomorskie	124 411	124 459	100,0
Śląskie	223 552	225 388	100,8
Świętokrzyskie	49 460	49 777	100,6
Warmińsko-mazurskie	59 886	60 116	100,4
Wielkopolskie	189 601	192 170	101,4
Zachodniopomorskie	97 631	97 691	100,1

<sup>1/</sup> Według Centralnego Rejestru Płatników.

**TABL. 4. WYDATKI Z FUNDUSZU UBEZPIECZEŃ SPOŁECZNYCH W OKRESIE I - XII 2007 R.**

WYSZCZEGÓLNIENIE	Wydatki <sup>1/</sup>	
	w tysiącach złotych	%
<b>OGÓŁEM</b>	<b>121 374 833,3</b>	<b>100,0</b>
Świadczenia pieniężne	118 013 249,4	97,2
Odpis na działalność Zakładu Ubezpieczeń Społecznych	3 138 000,0	2,6
Działalność prewencyjna	110 910,6	0,1
Pozostałe wydatki bieżące	112 673,3	0,1

<sup>1/</sup> Bez salda rezerw.

ŹRÓDŁO: DEPARTAMENT EKONOMICZNY

**TABL. 5. WYDATKI NA ŚWIADCZENIA PIENIĘŻNE Z FUNDUSZU UBEZPIECZEŃ SPOŁECZNYCH WEDŁUG RODZAJÓW FUNDUSZY W OKRESIE I - XII 2007 R.**

WYSZCZEGÓLNIENIE	Wydatki	
	w tysiącach złotych	%
<b>OGÓŁEM</b>	<b>118 013 249,4</b>	<b>100,0</b>
Fundusz emerytalny	73 698 182,1	62,5
Fundusz rentowy	34 114 596,1	28,9
Fundusz chorobowy	5 825 799,6	4,9
Fundusz wypadkowy	4 374 671,6	3,7

ŹRÓDŁO: DEPARTAMENT EKONOMICZNY

**TABL. 6. WYDATKI NA ŚWIADCZENIA PIENIĘŻNE Z FUNDUSZU UBEZPIECZEŃ SPOŁECZNYCH WEDŁUG RODZAJÓW ŚWIADCZEŃ W OKRESIE I - XII 2007 R.**

WYSZCZEGÓLNIENIE	Razem		W tym bez podlegających refundacji <sup>1/</sup>
	w tysiącach złotych	%	w tysiącach złotych
<b>O G Ó Ł E M</b>	<b>118 013 249,4</b>	<b>100,0</b>	<b>117 783 192,4</b>
<b>Emerytury i renty<sup>2/</sup></b>	<b>109 955 881,2</b>	<b>93,2</b>	<b>109 729 128,8</b>
w tym :			
bez dodatków pielęgnacyjnych, dodatków dla sierot zupełnych oraz dodatków za tajne nauczanie	106 527 293,5	90,3	106 309 735,6
realizowane na mocy umów międzynarodowych	452 059,4	0,4	446 987,8
wypłacone obok emerytury i renty rolniczej	1 854 561,0	1,6	1 854 127,6
emerytury wypłacone obok rent z tytułu niezdolności do pracy finansowanych z odrębnego rozdziału wydatków budżetu państwa 75313	495 887,8	0,4	495 019,8
<b>Zasiłki z ubezpieczeń społecznych<sup>3/</sup></b>	<b>7 786 183,1</b>	<b>6,6</b>	<b>7 782 879,0</b>
w tym:			
chorobowe <sup>3/</sup>	3 953 002,2	3,3	3 953 002,2
opiekuńcze <sup>3/</sup>	278 151,6	0,2	278 151,6
macierzyńskie <sup>3/</sup>	1 401 398,9	1,2	1 401 398,9
wyrównawcze <sup>3/</sup>	688,0	0,0	688,0
świadczenia rehabilitacyjne <sup>3/</sup>	614 765,0	0,5	614 765,0
pogrzebowe po ubezpieczonych i członkach ich rodzin <sup>3/</sup>	197 777,4	0,2	197 777,4
pogrzebowe po emerytach, rencistach i członkach ich rodzin <sup>3/</sup>	1 340 399,6	1,1	1 337 095,4
<b>Jednorazowe odszkodowania powypadkowe</b>	<b>267 209,7</b>	<b>0,2</b>	<b>267 209,7</b>
<b>Pozostałe świadczenia</b>	<b>3 975,4</b>	<b>0,0</b>	<b>3 974,9</b>

<sup>1/</sup> To jest bez świadczeń podlegających finansowaniu z dotacji celowej budżetu państwa (między innymi świadczeń przyznawanych w szczególnym trybie przez Prezesa Rady Ministrów i Prezesa ZUS).

<sup>2/</sup> Łącznie z wypłatami emerytur i rent realizowanych na mocy umów międzynarodowych, emerytur i rent osób posiadających prawo także do świadczenia rolniczego, rent wypadkowych finansowanych z FUS, a wypłacanych przez MON, MSWiA i MS oraz kwotą emerytur zbiegowych finansowanych z FUS, a wypłacanych przy rentach finansowanych z odrębnego rozdziału wydatków budżetu państwa 75313. Patrz uwagi wstępne ust.2.

<sup>3/</sup> Patrz uwagi wstępne ust. 6.

## II. EMERYTURY I RENTY

**TABL. 1. ( 7). EMERYTURY I RENTY<sup>1/</sup> Z FUS W OKRESIE I - XII 2007 R.**

WYSZCZEGÓLNIENIE	Przeciętna miesięczna liczba emerytów i rencistów <sup>2/</sup> w tys.	Kwota wypłat <sup>2/</sup> w tys. zł	Przeciętna wypłata emerytury-renty <sup>2/</sup> w zł
<b>OGÓŁEM</b>	<b>7 202,9</b>	<b>107 426 362,0</b>	<b>1 242,85</b>
Emerytury	4 557,8	73 645 978,3	1 346,52
Renty z tytułu niezdolności do pracy	1 408,6	16 166 491,0	956,44
Renty rodzinne	1 236,5	17 613 892,7	1 186,98
w tym:			
<b>ŚWIADCZENIA RENTOWE POWYPADKOWE</b>	<b>262,3</b>	<b>5 876 392,8</b>	<b>1 866,94</b>
Renty z tytułu niezdolności do pracy	232,2	5 313 280,4	1 906,79
w tym emerytury pobierane przy tych rentach	142,9	2 263 186,1	1 319,65
Renty rodzinne	30,1	563 112,4	1 559,42

<sup>1/</sup> Bez emerytur i rent realizowanych na mocy umów międzynarodowych, bez emerytur i rent osób posiadających prawo także do świadczenia rolniczego oraz bez emerytur zbiegowych finansowanych z FUS, a wypłacanych przy rentach finansowanych z odrębnego rozdziału wydatków budżetu państwa 75313. Patrz uwagi wstępne ust. 2.

<sup>2/</sup> Łącznie z rentami wypadkowymi finansowanymi z FUS a wypłacanymi przez MON, MSWiA oraz MS w zbiegu z emeryturami finansowanymi z budżetu MON, MSWiA oraz MS.

**TABL. 2. ( 8). EMERYTURY I RENTY<sup>1/</sup> Z FUS W OKRESIE X - XII 2007 R.**

WYSZCZEGÓLNIENIE	Przeciętna miesięczna liczba emerytów i rencistów <sup>2/</sup> w tys.	Kwota wypłat <sup>2/</sup> w tys. zł	Przeciętna wypłata emerytury-renty <sup>2/</sup> w zł
<b>OGÓŁEM</b>	<b>7 233,2</b>	<b>27 164 407,9</b>	<b>1 251,84</b>
Emerytury	4 626,9	18 767 268,7	1 352,03
Renty z tytułu niezdolności do pracy	1 378,9	3 969 509,6	959,57
Renty rodzinne	1 227,4	4 427 629,6	1 202,49
w tym:			
<b>ŚWIADCZENIA RENTOWE POWYPADKOWE</b>	<b>260,1</b>	<b>1 463 111,2</b>	<b>1 874,93</b>
Renty z tytułu niezdolności do pracy	230,5	1 322 513,0	1 912,38
w tym emerytury pobierane przy tych rentach	143,0	567 201,9	1 322,20
Renty rodzinne	29,6	140 598,2	1 583,29

<sup>1/</sup> Bez emerytur i rent realizowanych na mocy umów międzynarodowych, bez emerytur i rent osób posiadających prawo także do świadczenia rolniczego oraz bez emerytur zbiegowych finansowanych z FUS, a wypłacanych przy rentach finansowanych z odrębnego rozdziału wydatków budżetu państwa 75313. Patrz uwagi wstępne ust. 2.

<sup>2/</sup> Łącznie z rentami wypadkowymi finansowanymi z FUS a wypłacanymi przez MON, MSWiA oraz MS w zbiegu z emeryturami finansowanymi z budżetu MON, MSWiA oraz MS.

**TABL. 3. ( 9). RENTY Z TYTUŁU WYPADKÓW PRZY PRACY I CHORÓB ZAWODOWYCH<sup>1/</sup> Z FUS W OKRESIE I - XII 2007 R.**

WYSZCZEGÓLNIENIE	Przeciętna miesięczna liczba rencistów w tys.	Kwota wypłat w tys. zł	Przeciętna wypłata renty w zł
<b>O G Ó Ł E M</b>	<b>262,3</b>	<b>5 876 392,8</b>	<b>1 866,94</b>
<b>RENTY Z TYTUŁU NIEZDOLNOŚCI DO PRACY SPOWODOWANEJ SKUTKAMI:</b>	<b>232,2</b>	<b>5 313 280,4</b>	<b>1 906,79</b>
w tym emerytury zbiegowe	142,9	2 263 186,1	1 319,65
wypadku przy pracy	98,4	1 893 181,7	1 603,15
w tym emerytury zbiegowe	38,6	545 203,1	1 175,97
choroby zawodowej	117,2	3 123 666,4	2 221,50
w tym emerytury zbiegowe	97,0	1 628 632,0	1 398,50
wypadku w drodze do (z) pracy	16,6	296 432,3	1 486,00
w tym emerytury zbiegowe	7,3	89 351,0	1 029,24
<b>RENTY RODZINNE</b>	<b>30,1</b>	<b>563 112,4</b>	<b>1 559,42</b>
z tytułu:			
wypadku przy pracy	21,1	386 461,1	1 524,30
choroby zawodowej	4,6	108 231,6	1 974,71
wypadku w drodze do (z) pracy	4,4	68 419,7	1 296,79

<sup>1/</sup> Łącznie z rentami wypadkowymi finansowanymi z FUS a wypłacanymi przez MON, MSWiA oraz MS w zbiegu z emeryturami finansowanymi z budżetu MON, MSWiA oraz MS.

**TABL. 4. ( 10). OSOBY POBIERAJĄCE OBOK ŚWIADCZENIA FINANSOWANEGO Z FUS EMERYTURĘ LUB RENTĘ ROLNICZĄ**

WYSZCZEGÓLNIENIE	2006	2007			I - XII 2006 = 100
	I - XII	VII - IX	X -XII	I - XII	
	w liczbach bezwzględnych				
Liczba osób <sup>1/</sup>	205 419	191 677	188 791	193 258	94,1

<sup>1/</sup>Przeciętna miesięczna.

### III. ZASIŁKI I JEDNORAZOWE ODSZKODOWANIA POWYPADKOWE

**TABL. 1. ( 11). ABSENCJA CHOROBY, ZASIŁKI OPIEKUŃCZE, MACIERZYŃSKIE,  
WYRÓWNAWCZE I ŚWIADCZENIA REHABILITACYJNE<sup>1/</sup>**

WYSZCZEGÓLNIENIE	2006		2007	
	I - XII	I - XII	VII - IX	X - XII
<b>ABSENCJA CHOROBY RAZEM<sup>2/</sup></b>				
Liczba dni w tys.	161 317,1	169 343,4	39 123,5	43 074,3
Wyплаты w tys. zł	6 571 230,0	7 381 263,5	1 711 503,2	1 942 291,1
Przeciętna dzienna wysokość w zł	40,73	43,59	43,75	45,09
<b>w tym:</b>				
<b>ABSENCJA CHOROBY FINANSOWANA Z FUNDUSZU ZAKŁADÓW PRACY</b>				
Liczba dni w tys.	65 540,8	73 321,9	15 748,1	18 193,4
Wyплаты w tys. zł	2 889 650,7	3 427 546,9	730 900,9	878 538,0
Przeciętna dzienna wysokość w zł	44,09	46,75	46,41	48,29
<b>ABSENCJA CHOROBY FINANSOWANA Z FUS</b>				
Liczba dni w tys.	95 756,0	96 002,9	23 369,9	24 876,0
Wyплаты w tys. zł	3 680 835,8	3 953 002,2	980 383,3	1 063 561,2
Przeciętna dzienna wysokość w zł	38,44	41,18	41,95	42,75
<b>ZASIŁKI OPIEKUŃCZE</b>				
Liczba dni zasiłkowych w tys.	5 334,7	6 256,3	1 171,7	1 652,9
Wyплаты w tys. zł	222 566,8	278 151,6	52 587,5	77 306,0
Przeciętna dzienna wysokość zasiłku w zł	41,72	44,46	44,88	46,77
<b>ZASIŁKI MACIERZYŃSKIE</b>				
Liczba dni zasiłkowych w tys.	24 832,4	29 998,7	7 856,4	8 095,2
Wyплаты w tys. zł	1 097 613,3	1 401 398,9	370 166,7	389 063,9
Przeciętna dzienna wysokość zasiłku w zł	44,20	46,72	47,12	48,06
<b>ZASIŁKI WYRÓWNAWCZE</b>				
Liczba dni zasiłkowych	32 223	27 793	7 073	7 782
Wyплаты w tys. zł	918,7	688,0	166,7	193,6
Przeciętna dzienna wysokość zasiłku w zł	28,51	24,75	23,57	24,88
<b>ŚWIADCZENIA REHABILITACYJNE</b>				
Liczba <sup>3/</sup> osób	43 606	47 211	47 720	47 993
Wyплаты w tys. zł	552 860,7	614 765,0	157 962,9	162 636,5
Przeciętna <sup>3/</sup> wysokość świadczenia w zł	1 056,60	1 085,16	1 103,39	1 129,62

<sup>1/</sup> Patrz uwagi wstępne ust. 6.

<sup>2/</sup> Łącznie z absencją chorobową finansowaną z Funduszu Gwarantowanych Świadczeń Pracowniczych.

<sup>3/</sup> Przeciętna miesięczna.

**TABL. 2. ( 12). ZASIŁKI POGRZEBOWE<sup>1/</sup> I JEDNORAZOWE ODSZKODOWANIA POWYPADKOWE**

WYSZCZEGÓLNIENIE	2006 <sup>2/</sup>	2007		
	I - XII	I - XII	VII - IX	X - XII
<b>JEDNORAZOWE ODSZKODOWANIA POWYPADKOWE</b>				
Liczba odszkodowań	76 836	78 908	17 789	20 452
Wyплаты w tys. zł	246 990,3	267 209,7	62 659,3	68 637,4
Przeciętna wysokość odszkodowania w zł	3 214,51	3 386,35	3 522,36	3 356,02
<b>ZASIŁKI POGRZEBOWE RAZEM</b>				
Liczba zasiłków	296 722	294 828	69 600	72 609
Wyплаты w tys. zł	1 439 439,2	1 538 177,0	372 671,9	382 530,2
Przeciętna wysokość zasiłku w zł	4 851,14	5 217,20	5 354,48	5 268,36
z tego:				
<b>ZASIŁKI POGRZEBOWE PO UBEZPIECZONYCH I CZŁONKACH ICH RODZIN</b>				
Liczba zasiłków	32 531	37 877	9 591	9 465
Wyплаты w tys. zł	159 452,1	197 777,4	51 362,5	49 904,6
Przeciętna wysokość zasiłku w zł	4 901,54	5 221,57	5 355,27	5 272,54
<b>ZASIŁKI POGRZEBOWE PO EMERYTACH, RENCISTACH I CZŁONKACH ICH RODZIN<sup>3/</sup></b>				
Liczba zasiłków	264 191	256 951	60 009	63 144
Wyплаты w tys. zł	1 279 987,1	1 340 399,6	321 309,4	332 625,6
Przeciętna wysokość zasiłku w zł	4 844,93	5 216,56	5 354,35	5 267,73

<sup>1/</sup> Patrz uwagi wstępne ust. 6.<sup>2/</sup> Łącznie z odszkodowaniami wypadkowymi i zasiłkami pogrzebowymi finansowanymi od 01.01.2007 r. z odrębnego rozdziału wydatków budżetu państwa 75313. Patrz uwagi wstępne ust. 2.<sup>3/</sup> Łącznie z zasiłkami wypłaconymi po osobach posiadających prawo także do świadczenia rolniczego.

# ŚWIADCZENIA FINANSOWANE Z BUDŻETU PAŃSTWA

**TABL. 1. ( 13). WYDATKI NA ŚWIADCZENIA PIENIĘŻNE FINANSOWANE Z ODRĘBNEGO ROZDZIAŁU WYDATKÓW BUDŻETU PAŃSTWA 75313 W OKRESIE I - XII 2007 R.**

WYSZCZEGÓLNIENIE	I - XII 2007	
	Kwota wypłat w tys. zł	%
<b>O G Ó Ł E M</b>	<b>3 291 643,0</b>	<b>100,0</b>
z tego:		
<b>Emerytury i renty<sup>1/</sup></b>	<b>1 783 019,2</b>	<b>54,2</b>
<b>Zasiłki pogrzebowe po emerytach, rencistach i członkach ich rodzin<sup>2/</sup> oraz po innych osobach ubezpieczonych</b>	<b>32 753,6</b>	<b>1,0</b>
<b>Jednorazowe odszkodowania powypadkowe</b>	<b>1 983,0</b>	<b>0,1</b>
<b>Pozostałe świadczenia<sup>2/</sup></b>	<b>1 473 887,2</b>	<b>44,7</b>
w tym:		
ryczałty energetyczne dla kombatantów	530 692,1	16,1
dotatki kombatanckie	312 902,7	9,5
świadczenia pieniężne w wysokości dodatku kombatanckiego	3 417,8	0,1
świadczenia pieniężne dla żołnierzy górników	54 869,1	1,7
świadczenia pieniężne dla osób deportowanych	219 715,0	6,7
dotatki kompensacyjne	98 247,4	3,0

<sup>1/</sup> Łącznie z emeryturami i rentami realizowanymi na mocy umów międzynarodowych. Bez emerytur zbiegowych finansowanych z FUS. Patrz uwagi wstępne ust. 2.

<sup>2/</sup> Łącznie z wypłaconymi przez JRUM-y.

**TABL. 2. ( 14). EMERYTURY I RENTY FINANSOWANE Z ODRĘBNEGO ROZDZIAŁU WYDATKÓW BUDŻETU PAŃSTWA 75313<sup>1/</sup> W OKRESIE I - XII 2007 R.**

WYSZCZEGÓLNIENIE	Przeciętna miesięczna liczba emerytów i rencistów	Kwota wypłat w tys. zł	Przeciętna wypłata emerytury-renty w zł
<b>O G Ó Ł E M</b>	<b>100 252</b>	<b>2 274 254,5</b>	<b>1 890,45</b>
Emerytury	791	6 980,7	735,43
Renty z tytułu niezdolności do pracy	65 223	1 721 767,6	2 199,84
Renty rodzinne	34 238	545 506,2	1 327,74
<b>ŚWIADCZENIA RENTOWE INWALIDÓW WOJENNYCH, WOJSKOWYCH I OSÓB REPRESJONOWANYCH</b>	<b>97 563</b>	<b>2 250 245,8</b>	<b>1 922,06</b>
Renty z tytułu niezdolności do pracy	64 727	1 717 324,3	2 211,00
w tym emerytury z FUS pobierane przy tych rentach	48 794	495 141,3	845,63
Renty rodzinne	32 836	532 921,5	1 352,50
<b>ŚWIADCZENIA EMERYTALNO-RENTOWE KOMBATANTÓW</b>	<b>2 677</b>	<b>23 855,6</b>	<b>742,52</b>
Emerytury wyjątkowe	791	6 980,7	735,43
Renty wyjątkowe z tytułu niezdolności do pracy	486	4 307,4	738,33
Renty rodzinne wyjątkowe	1 400	12 567,5	747,98
<b>ŚWIADCZENIA RENTOWE POWYPADKOWE</b>	<b>12</b>	<b>153,1</b>	<b>1 041,75</b>
Renty z tytułu niezdolności do pracy	10	135,9	1 105,12
Renty rodzinne	2	17,2	716,95

<sup>1/</sup> Bez emerytur i rent realizowanych na mocy umów międzynarodowych oraz bez emerytur i rent osób posiadających prawo także do świadczenia rolniczego. Łącznie z emeryturami zbiegowymi finansowanymi z FUS. Patrz uwagi wstępne ust. 2.



**TABL. 3. ( 15). WYDATKI NA ŚWIADCZENIA PIENIĘŻNE FINANSOWANE Z ODRĘBNEGO ROZDZIAŁU WYDATKÓW BUDŻETU PAŃSTWA 75313 W OKRESIE X - XII 2007 R.**

WYSZCZEGÓLNIENIE	X - XII 2007	
	Kwota wypłat w tys. zł	%
<b>O G Ó Ł E M</b>	<b>752 832,8</b>	<b>100,0</b>
z tego:		
<b>Emerytury i renty<sup>1/</sup></b>	<b>442 768,8</b>	<b>58,8</b>
<b>Zasiłki pogrzebowe po emerytach, rencistach i członkach ich rodzin<sup>2/</sup> oraz po innych osobach ubezpieczonych</b>	<b>8 053,8</b>	<b>1,1</b>
<b>Jednorazowe odszkodowania powypadkowe</b>	<b>414,8</b>	<b>0,1</b>
<b>Pozostałe świadczenia<sup>2/</sup></b>	<b>301 595,4</b>	<b>40,0</b>
w tym:		
ryczałty energetyczne dla kombatantów	131 374,8	17,5
dotatki kombatanckie	75 974,6	10,1
świadczenia pieniężne w wysokości dodatku kombatanckiego	869,0	0,1
świadczenia pieniężne dla żołnierzy górników	13 420,8	1,8
świadczenia pieniężne dla osób deportowanych	53 688,5	7,1
dotatki kompensacyjne	24 038,1	3,2

<sup>1/</sup> Łącznie z emeryturami i rentami realizowanymi na mocy umów międzynarodowych. Bez emerytur zbiegowych finansowanych z FUS. Patrz uwagi wstępne ust. 2.

<sup>2/</sup> Łącznie z wypłaconymi przez JRUM-y.

**TABL. 4. ( 16). EMERYTURY I RENTY FINANSOWANE Z ODRĘBNEGO ROZDZIAŁU WYDATKÓW BUDŻETU PAŃSTWA 75313<sup>1/</sup> W OKRESIE X - XII 2007 R.**

WYSZCZEGÓLNIENIE	Przeciętna miesięczna liczba emerytów i rencistów	Kwota wypłat w tys. zł	Przeciętna wypłata emerytury-renty w zł
<b>O G Ó Ł E M</b>	<b>98 427</b>	<b>562 000,7</b>	<b>1 903,27</b>
Emerytury	740	1 634,3	736,49
Renty z tytułu niezdolności do pracy	63 755	423 460,0	2 213,98
Renty rodzinne	33 932	136 906,4	1 344,90
<b>ŚWIADCZENIA RENTOWE INWALIDÓW WOJENNYCH, WOJSKOWYCH I OSÓB REPRESJONOWANYCH</b>	<b>95 893</b>	<b>556 347,4</b>	<b>1 933,91</b>
Renty z tytułu niezdolności do pracy	63 298	422 438,2	2 224,61
w tym emerytury z FUS pobierane przy tych rentach	47 692	120 257,9	840,52
Renty rodzinne	32 595	133 909,2	1 369,40
<b>ŚWIADCZENIA EMERYTALNO-RENTOWE KOMBATANTÓW</b>	<b>2 522</b>	<b>5 619,1</b>	<b>742,58</b>
Emerytury wyjątkowe	740	1 634,3	736,49
Renty wyjątkowe z tytułu niezdolności do pracy	447	992,0	738,07
Renty rodzinne wyjątkowe	1 335	2 992,8	747,47
<b>ŚWIADCZENIA RENTOWE POWYPADKOWE</b>	<b>12</b>	<b>34,2</b>	<b>977,32</b>
Renty z tytułu niezdolności do pracy	10	29,8	1 031,19
Renty rodzinne	2	4,4	716,95

<sup>1/</sup> Bez emerytur i rent realizowanych na mocy umów międzynarodowych oraz bez emerytur i rent osób posiadających prawo także do świadczenia rolniczego. Łącznie z emeryturami zbiegowymi finansowanymi z FUS. Patrz uwagi wstępne ust. 2.

**TABL. 5. ( 17). POZOSTAŁE ŚWIADCZENIA FINANSOWANE Z ODRĘBNEGO ROZDZIAŁU  
WYDATKÓW BUDŻETU PAŃSTWA 75313<sup>1/</sup>**

WYSZCZEGÓLNIENIE	2006 <sup>2/</sup>	2007		
	I - XII	I - XII	VII - IX	X - XII
<b>JEDNORAZOWE ODSZKODOWANIA POWYPADKOWE<sup>3/</sup></b>				
Liczba odszkodowań	118	121	20	24
Wyплаты w tys. zł	1 800,1	1 983,0	350,3	414,8
Przeciętna wysokość odszkodowania w zł	15 255,05	16 388,68	17 515,45	17 282,98
<b>ZASIŁKI POGRZEBOWE PO EMERYTACH, RENCISTACH I CZŁONKACH ICH RODZIN ORAZ PO INNYCH OSOBACH UBEZPIECZONYCH<sup>4/</sup></b>				
Liczba zasiłków	7 116	6 294	1 438	1 529
Wyплаты w tys. zł	34 761,3	32 753,6	7 692,6	8 053,8
Przeciętna wysokość zasiłku w zł	4 884,95	5 203,94	5 349,55	5 267,32
<b>RYCZAŁTY ENERGETYCZNE</b>				
Liczba <sup>5/</sup> ryczałtów	422 017	400 314	397 462	392 266
Wyплаты w tys. zł	527 714,8	530 692,1	133 126,9	131 374,8
<b>DODATKI KOMBATANCKIE</b>				
Liczba <sup>5/</sup> dodatków	183 841	170 197	168 501	165 298
Wyплаты w tys. zł	334 627,8	312 902,7	77 419,2	75 974,6
<b>ŚWIADCZENIA PIENIĘŻNE W WYSOKOŚCI DODATKU KOMBATANCKIEGO</b>				
Liczba <sup>5/</sup> świadczeń	1 693	1 816	1 833	1 847
Wyплаты w tys. zł	3 175,7	3 417,8	856,1	869,0
<b>ŚWIADCZENIA PIENIĘŻNE DLA ŻOŁNIERZY-GÓRNIKÓW</b>				
Liczba <sup>5/</sup> świadczeń	35 851	34 192	33 989	33 485
Wyплаты w tys. zł	57 144,0	54 869,1	13 636,5	13 420,8
<b>ŚWIADCZENIA PIENIĘŻNE DLA DEPORTOWANYCH</b>				
Liczba <sup>5/</sup> świadczeń	137 442	131 603	130 751	129 039
Wyплаты w tys. zł	229 550,7	219 715,0	54 512,3	53 688,5
<b>DODATKI KOMPENSACYJNE</b>				
Liczba <sup>5/</sup> dodatków	376 645	355 864	353 183	348 291
Wyплаты w tys. zł	103 055,2	98 247,4	24 378,2	24 038,1

<sup>1/</sup> Łącznie z wypłatami realizowanymi na mocy umów międzynarodowych.

<sup>2/</sup> W 2006 r. dotyczy wypłat świadczeń podlegających refundacji z dotacji celowej budżetu państwa.

<sup>3/</sup> Patrz uwagi wstępne ust. 2 pkt. b).

<sup>4/</sup> Patrz uwagi wstępne ust. 2 pkt. c).

<sup>5/</sup> Przeciętna miesięczna.

**TABL. 6. ( 18). RENTY SOCJALNE, ZASIŁKI I ŚWIADCZENIA PRZEDEMERYTALNE ORAZ ZASIŁKI POGRZEBOWE PO OSOBACH POBIERAJĄCYCH ZASIŁKI I ŚWIADCZENIA PRZEDEMERYTALNE**

WYSZCZEGÓLNIENIE	2006		2007	
	I - XII	I - XII	VII - IX	X - XII
<b>RENTY SOCJALNE<sup>2/3/</sup></b>				
Liczba <sup>1/</sup> osób pobierających renty	236 201	238 238	238 575	239 121
Wyплаты w tys. zł	1 424 286,2	1 442 918,0	360 328,3	361 858,1
<b>ZASIŁKI PRZEDEMERYTALNE</b>				
Liczba <sup>1/</sup> osób pobierających zasiłki	213 258	174 610	169 633	160 659
Wyплаты w tys. zł	1 835 770,9	1 520 684,8	369 522,2	349 339,8
<b>ŚWIADCZENIA PRZEDEMERYTALNE</b>				
Liczba <sup>1/</sup> osób pobierających świadczenia	243 023	193 234	186 093	173 805
Wyплаты w tys. zł	2 945 780,7	2 317 139,2	557 186,1	517 061,1
<b>ZASIŁKI POGRZEBOWE PO OSOBACH POBIERAJĄCYCH ZASIŁKI I ŚWIADCZENIA PRZEDEMERYTALNE</b>				
Liczba zasiłków	1 216	915	218	187
Wyплаты w tys. zł	5 954,1	4 741,0	1 160,8	992,0
Przeciętna wysokość zasiłku w zł	4 896,50	5 181,43	5 325,08	5 304,64

<sup>1/</sup> Przeciętna miesięczna.

<sup>2/</sup> Łącznie ze świadczeniami wypłaconymi przez JRUM-y, MON, MSWiA, MS oraz KRUS.

<sup>3/</sup> W przypadku zbiegu uprawnień do renty socjalnej z rentą rodzinną - bez kwoty renty rodzinnej.

**TABL. 7. ( 19). PRZECIĘTNA MIESIĘCZNA LICZBA OSÓB POBIERAJĄCYCH RENTY SOCJALNE, ZASIŁKI I ŚWIADCZENIA PRZEDEMERYTALNE WEDŁUG WOJEWÓDZTW W OKRESIE I - XII 2007 R.**

WOJEWÓDZTWA	Liczba osób pobierających:			
	renty socjalne	zasiłki i świadczenia przedemerytalne razem	z tego:	
			zasiłki przedemerytalne	świadczenia przedemerytalne
<b>POLSKA <sup>1/</sup></b>	<b>238 238 <sup>2/</sup></b>	<b>367 844</b>	<b>174 610</b>	<b>193 234</b>
Dolnośląskie	15 267	34 299	18 807	15 492
Kujawsko-pomorskie	14 379	23 261	12 431	10 830
Lubelskie	15 751	15 543	6 111	9 432
Lubuskie	6 923	10 967	6 365	4 602
Łódzkie	14 653	34 124	17 936	16 188
Małopolskie	20 107	23 632	10 772	12 860
Mazowieckie	26 947	38 749	14 447	24 302
Opolskie	5 259	14 331	6 427	7 904
Podkarpackie	14 581	22 370	10 475	11 895
Podlaskie	6 694	9 007	3 626	5 381
Pomorskie	13 164	18 564	9 358	9 206
Śląskie	22 568	47 937	21 058	26 879
Świętokrzyskie	8 521	16 590	9 065	7 525
Warmińsko-mazurskie	11 380	13 853	7 024	6 829
Wielkopolskie	20 687	28 490	12 625	15 865
Zachodniopomorskie	12 284	16 127	8 083	8 044

<sup>1/</sup> Przeprowadzenie do województwa według siedziby oddziału ZUS dokonującego wypłaty renty socjalnej, zasiłku lub świadczenia przedemerytalnego dla danego świadczeniobiorcy.

<sup>2/</sup> Łącznie z rentami socjalnymi wypłacanymi przez MON, MSWiA, MS oraz KRUS nie uwzględnionymi w podziale na województwa oraz łącznie z rentami socjalnymi wypłacanymi przez jednostki ZUS realizujące umowy międzynarodowe.

**TABL. 8. ( 20). PRZECIĘTNA MIESIĘCZNA LICZBA OSÓB POBIERAJĄCYCH RENTY SOCJALNE, ZASIŁKI I ŚWIADCZENIA PRZEDEMERYTALNE WEDŁUG WOJEWÓDZTW W OKRESIE X - XII 2007 R.**

WOJEWÓDZTWA	Liczba osób pobierających:			
	renty socjalne	zasiłki i świadczenia przedemerytalne razem	z tego:	
			zasiłki przedemerytalne	świadczenia przedemerytalne
<b>POLSKA <sup>1/</sup></b>	<b>239 121 <sup>2/</sup></b>	<b>334 464</b>	<b>160 659</b>	<b>173 805</b>
Dolnośląskie	15 323	30 925	17 198	13 727
Kujawsko-pomorskie	14 430	21 240	11 500	9 740
Lubelskie	15 767	14 242	5 716	8 526
Lubuskie	6 851	10 035	5 890	4 145
Łódzkie	14 684	30 869	16 174	14 695
Małopolskie	20 101	21 690	10 067	11 623
Mazowieckie	27 142	34 942	13 219	21 723
Opolskie	5 291	13 094	5 905	7 189
Podkarpackie	14 541	20 659	9 839	10 820
Podlaskie	6 745	8 099	3 302	4 797
Pomorskie	13 185	16 911	8 614	8 297
Śląskie	22 780	43 230	19 301	23 929
Świętokrzyskie	8 557	15 159	8 404	6 755
Warmińsko-mazurskie	11 443	12 666	6 463	6 203
Wielkopolskie	20 855	26 104	11 708	14 396
Zachodniopomorskie	12 275	14 599	7 359	7 240

<sup>1/</sup> Przyporządkowanie do województwa według siedziby oddziału ZUS dokonującego wypłaty renty socjalnej, zasiłku lub świadczenia przedemerytalnego dla danego świadczeniobiorcy.

<sup>2/</sup> Łącznie z rentami socjalnymi wypłacanymi przez MON, MSWiA, MS oraz KRUS nie uwzględnionymi w podziale na województwa oraz łącznie z rentami socjalnymi wypłaconymi przez jednostki ZUS realizujące umowy międzynarodowe.

## **EMERYTURY I RENTY REALIZOWANE PRZEZ ZAKŁAD UBEZPIECZEŃ SPOŁECZNYCH**

**TABL. 1. ( 21). EMERYTURY I RENTY<sup>1/</sup> W OKRESIE I - XII 2007 R.**

WYSZCZEGÓLNIENIE	Przeciętna miesięczna liczba emerytów i rencistów <sup>2/</sup> w tys.	Kwota wypłat <sup>2/</sup> w tys. zł	Przeciętna wypłata emerytury-renty <sup>2/</sup> w zł
<b>O G Ó Ł E M</b>	<b>7 303,2</b>	<b>109 700 616,5</b>	<b>1 251,74</b>
Emerytury	4 558,6	73 652 959,0	1 346,42
Renty z tytułu niezdolności do pracy	1 473,8	17 888 258,5	1 011,47
Renty rodzinne	1 270,8	18 159 399,0	1 190,78
w tym:			
<b>EMERYTURY I RENTY KOLEJARZY</b>	<b>260,5</b>	<b>3 827 724,8</b>	<b>1 224,61</b>
Emerytury	151,6	2 374 296,6	1 305,09
Renty z tytułu niezdolności do pracy	27,7	335 065,7	1 007,55
Renty rodzinne	81,2	1 118 362,5	1 148,38
<b>EMERYTURY I RENTY GÓRNIKÓW</b>	<b>319,3</b>	<b>9 679 380,1</b>	<b>2 526,33</b>
Emerytury	194,0	6 305 329,3	2 708,74
Renty z tytułu niezdolności do pracy	41,5	1 283 675,4	2 574,92
Renty rodzinne	83,8	2 090 375,4	2 079,77
<b>EMERYTURY I RENTY NAUCZYCIELI</b>	<b>322,7</b>	<b>5 995 758,7</b>	<b>1 548,12</b>
Emerytury	285,4	5 178 721,4	1 512,20
Renty z tytułu niezdolności do pracy	37,3	817 037,3	1 822,51
<b>EMERYTURY I RENTY OSÓB PROWADZĄCYCH POZAROLNICZĄ DZIAŁALNOŚĆ GOSPODARCZĄ</b>	<b>214,5</b>	<b>2 376 334,0</b>	<b>923,16</b>
Emerytury	81,9	1 088 105,8	1 106,81
Renty z tytułu niezdolności do pracy	91,8	862 654,8	782,91
Renty rodzinne	40,8	425 573,4	869,97
<b>ŚWIADCZENIA RENTOWE INWALIDÓW WOJENNYCH, WOJSKOWYCH I OSÓB REPRESJONOWANYCH</b>	<b>97,6</b>	<b>2 250 245,8</b>	<b>1 922,06</b>
Renty z tytułu niezdolności do pracy	64,7	1 717 324,3	2 211,00
w tym emerytury pobierane przy tych rentach	48,8	495 141,3	845,63
Renty rodzinne	32,9	532 921,5	1 352,50
<b>ŚWIADCZENIA EMERYTALNO-RENTOWE KOMBATANTÓW</b>	<b>2,7</b>	<b>23 855,6</b>	<b>742,52</b>
Emerytury wyjątkowe	0,8	6 980,7	735,43
Renty wyjątkowe z tytułu niezdolności do pracy	0,5	4 307,4	738,33
Renty rodzinne wyjątkowe	1,4	12 567,5	747,98
<b>ŚWIADCZENIA RENTOWE POWYPADKOWE</b>	<b>262,3</b>	<b>5 876 545,9</b>	<b>1 866,90</b>
Renty z tytułu niezdolności do pracy	232,2	5 313 416,3	1 906,75
w tym emerytury pobierane przy tych rentach	142,9	2 263 186,1	1 319,65
Renty rodzinne	30,1	563 129,6	1 559,37

<sup>1/</sup> Bez emerytur i rent realizowanych na mocy umów międzynarodowych oraz bez emerytur i rent osób posiadających prawo także do świadczenia rolniczego. Patrz uwagi wstępne ust. 2.

<sup>2/</sup> Łącznie z rentami wypadkowymi finansowanymi z FUS a wypłacanymi przez MON, MSWiA oraz MS w zbiegu z emeryturami finansowanymi z budżetu MON, MSWiA oraz MS.

**TABL. 2. ( 22). EMERYTURY I RENTY<sup>1/</sup> W OKRESIE X - XII 2007 R.**

WYSZCZEGÓLNIENIE	Przeciętna miesięczna liczba emerytów i rencistów <sup>2/</sup> w tys.	Kwota wypłat <sup>2/</sup> w tys. zł	Przeciętna wypłata emerytury-renty <sup>2/</sup> w zł
<b>O G Ó Ł E M</b>	<b>7 331,6</b>	<b>27 726 408,6</b>	<b>1 260,58</b>
Emerytury	4 627,7	18 768 903,0	1 351,93
Renty z tytułu niezdolności do pracy	1 442,7	4 392 969,6	1 015,00
Renty rodzinne	1 261,2	4 564 536,0	1 206,32
w tym:			
<b>EMERYTURY I RENTY KOLEJARZY</b>	<b>259,7</b>	<b>960 017,2</b>	<b>1 232,10</b>
Emerytury	152,5	599 766,4	1 310,88
Renty z tytułu niezdolności do pracy	26,9	81 798,0	1 013,24
Renty rodzinne	80,3	278 452,8	1 155,81
<b>EMERYTURY I RENTY GÓRNIKÓW</b>	<b>320,5</b>	<b>2 437 528,6</b>	<b>2 535,15</b>
Emerytury	195,5	1 593 347,4	2 716,43
Renty z tytułu niezdolności do pracy	40,9	317 110,0	2 583,63
Renty rodzinne	84,1	527 071,2	2 089,94
<b>EMERYTURY I RENTY NAUCZYCIELI</b>	<b>335,0</b>	<b>1 564 892,0</b>	<b>1 556,97</b>
Emerytury	297,8	1 359 629,4	1 522,06
Renty z tytułu niezdolności do pracy	37,2	205 262,6	1 835,95
<b>EMERYTURY I RENTY OSÓB PROWADZĄCYCH POZAROLNICZĄ DZIAŁALNOŚĆ GOSPODARCZĄ</b>	<b>213,2</b>	<b>595 725,7</b>	<b>931,37</b>
Emerytury	83,5	279 021,0	1 114,46
Renty z tytułu niezdolności do pracy	89,9	210 058,1	779,01
Renty rodzinne	39,8	106 646,6	891,63
<b>ŚWIADCZENIA RENTOWE INWALIDÓW WOJENNYCH, WOJSKOWYCH I OSÓB REPRESJONOWANYCH</b>	<b>95,9</b>	<b>556 347,4</b>	<b>1 933,91</b>
Renty z tytułu niezdolności do pracy	63,3	422 438,2	2 224,61
w tym emerytury pobierane przy tych rentach	47,7	120 257,9	840,52
Renty rodzinne	32,6	133 909,2	1 369,40
<b>ŚWIADCZENIA EMERYTALNO-RENTOWE KOMBATANTÓW</b>	<b>2,5</b>	<b>5 619,1</b>	<b>742,58</b>
Emerytury wyjątkowe	0,7	1 634,3	736,49
Renty wyjątkowe z tytułu niezdolności do pracy	0,4	992,0	738,07
Renty rodzinne wyjątkowe	1,4	2 992,8	747,47
<b>ŚWIADCZENIA RENTOWE POWYPADKOWE</b>	<b>260,1</b>	<b>1 463 145,3</b>	<b>1 874,89</b>
Renty z tytułu niezdolności do pracy	230,5	1 322 542,9	1 912,34
w tym emerytury pobierane przy tych rentach	143,0	567 201,9	1 322,20
Renty rodzinne	29,6	140 602,4	1 583,24

<sup>1/</sup> Bez emerytur i rent realizowanych na mocy umów międzynarodowych oraz bez emerytur i rent osób posiadających prawo także do świadczenia rolniczego. Patrz uwagi wstępne ust. 2.

<sup>2/</sup> Łącznie z rentami wypadkowymi finansowanymi z FUS a wypłacanymi przez MON, MSWiA oraz MS w zbiegu z emeryturami finansowanymi z budżetu MON, MSWiA oraz MS.

**TABL. 3. ( 23). PRZECIĘTNA MIESIĘCZNA WYPŁATA EMERYTURY-RENTY W %  
PRZECIĘTNEGO WYNAGRODZENIA**

WYSZCZEGÓLNIENIE	2007					
	I - XII		VII - IX		X -XII	
	przeciętna wypłata emerytury-renty w zł	w % przeciętnego wynagrodzenia	przeciętna wypłata emerytury-renty w zł	w % przeciętnego wynagrodzenia	przeciętna wypłata emerytury-renty w zł	w % przeciętnego wynagrodzenia
<b>EMERYTURY I RENTY OGÓŁEM</b>						
a/		<b>46,5</b>		<b>46,4</b>		<b>43,5</b>
	<b>1 251,74</b>		<b>1 254,84</b>		<b>1 260,58</b>	
b/		<b>55,0</b>		<b>54,0</b>		<b>50,2</b>
Emerytury		50,0		49,9		46,6
	1 346,42		1 349,52		1 351,93	
Renty z tytułu niezdolności do pracy		59,2		58,1		53,9
a/		37,6		37,4		35,0
	1 011,47		1 012,22		1 015,00	
b/		44,5		43,5		40,4
Renty rodzinne		44,3		44,1		41,6
a/		44,3		44,1		41,6
	1 190,78		1 193,34		1 206,32	
b/		52,3		51,3		48,1

<sup>a/</sup> Relacja do przeciętnego miesięcznego wynagrodzenia zawierającego obowiązkową składkę na ubezpieczenia społeczne płaconą przez ubezpieczonego. Wynagrodzenie to wyniosło w III kwartale 2007 - 2 703,41 zł, w IV kwartale 2007 r. - 2 899,83 zł, a w okresie I - XII 2007 r. - 2 691,03 zł.

<sup>b/</sup> Relacja do przeciętnego miesięcznego wynagrodzenia pomniejszonego o obowiązkową składkę na ubezpieczenia społeczne płaconą przez ubezpieczonego. Wynagrodzenie to wyniosło w III kwartale 2007 r. - 2 324,50 zł, w IV kwartale 2007 r. - 2 510,37 zł, a w okresie I - XII 2007 r. - 2 275,37 zł.



**TABL. 4. ( 24). PRZECIĘTNA MIESIĘCZNA LICZBA EMERYTÓW I RENCISTÓW WEDŁUG WOJEWÓDZTW W OKRESIE I - XII 2007 R.**

WOJEWÓDZTWA	Ogółem	Emerytury	Renty z tytułu niezdolności do pracy	Renty rodzinne
<b>OGÓŁEM<sup>1/2/</sup></b>	<b>7 303 025</b>	<b>4 558 572</b>	<b>1 473 615</b>	<b>1 270 838</b>
Dolnośląskie	608 447	389 427	117 647	101 373
Kujawsko-pomorskie	374 780	224 096	80 285	70 399
Lubelskie	348 141	198 945	94 670	54 526
Lubuskie	197 978	113 183	52 982	31 813
Łódzkie	525 807	354 333	87 471	84 003
Małopolskie	640 503	385 642	145 704	109 157
Mazowieckie	934 836	644 488	144 809	145 539
Opolskie	179 362	122 801	23 742	32 819
Podkarpackie	378 850	227 574	87 194	64 082
Podlaskie	168 032	113 148	29 102	25 782
Pomorskie	405 730	247 694	82 743	75 293
Śląskie	1 112 871	695 777	198 456	218 638
Świętokrzyskie	231 939	145 526	43 477	42 936
Warmińsko-mazurskie	243 224	143 964	56 775	42 485
Wielkopolskie	624 695	349 028	157 860	117 807
Zachodniopomorskie	327 830	202 946	70 698	54 186

<sup>1/</sup> Bez emerytur i rent realizowanych na mocy umów międzynarodowych, bez emerytur i rent osób posiadających prawo także do świadczenia rolniczego oraz bez rent wypadkowych finansowanych z FUS a wypłacanych przez MON, MSWiA i MS.

<sup>2/</sup> Przynależność do województwa według siedziby oddziału ZUS dokonującego wypłaty emerytury bądź renty dla danego świadczeniobiorcy.

**TABL. 5. ( 25). PRZECIĘTNA MIESIĘCZNA LICZBA EMERYTÓW I RENCISTÓW WEDŁUG WOJEWÓDZTW W OKRESIE X - XII 2007 R.**

WOJEWÓDZTWA	Ogółem	Emerytury	Renty z tytułu niezdolności do pracy	Renty rodzinne
<b>OGÓŁEM</b> <sup>1/2/</sup>	<b>7 331 464</b>	<b>4 627 666</b>	<b>1 442 513</b>	<b>1 261 285</b>
Dolnośląskie	610 715	395 271	114 824	100 620
Kujawsko-pomorskie	376 566	227 907	78 739	69 920
Lubelskie	348 757	202 398	92 445	53 914
Lubuskie	198 410	115 317	51 618	31 475
Łódzkie	527 490	359 000	85 339	83 151
Małopolskie	641 803	390 974	142 329	108 500
Mazowieckie	939 077	653 090	142 278	143 709
Opolskie	180 165	124 364	23 151	32 650
Podkarpackie	379 105	230 981	84 359	63 765
Podlaskie	168 954	114 865	28 568	25 521
Pomorskie	407 819	251 979	80 879	74 961
Śląskie	1 117 585	705 142	194 634	217 809
Świętokrzyskie	233 158	147 943	42 751	42 464
Warmińsko-mazurskie	245 164	146 412	56 536	42 216
Wielkopolskie	627 257	355 596	154 750	116 911
Zachodniopomorskie	329 439	206 427	69 313	53 699

<sup>1/</sup> Bez emerytur i rent realizowanych na mocy umów międzynarodowych, bez emerytur i rent osób posiadających prawo także do świadczenia rolniczego oraz bez rent wypadkowych finansowanych z FUS a wypłacanych przez MON, MSWiA i MS.

<sup>2/</sup> Przyporządkowanie do województwa według siedziby oddziału ZUS dokonującego wypłaty emerytury bądź renty dla danego świadczeniobiorcy.

**TABL. 6. ( 26). PRZECIĘTNA MIESIĘCZNA WYPŁATA EMERYTURY-RENTY  
WEDŁUG WOJEWÓDZTW W OKRESIE I - XII 2007 R.**

WOJEWÓDZTWA	Ogółem	Emerytury	Renty z tytułu niezdolności do pracy	Renty rodzinne
	w złotych			
<b>OGÓŁEM<sup>1/2/</sup></b>	<b>1 251,75</b>	<b>1 346,42</b>	<b>1 011,50</b>	<b>1 190,78</b>
Dolnośląskie	1 273,74	1 338,21	1 112,82	1 212,85
Kujawsko-pomorskie	1 149,10	1 261,23	887,37	1 090,65
Lubelskie	1 100,96	1 205,83	926,09	1 021,94
Lubuskie	1 124,39	1 226,03	943,96	1 063,27
Łódzkie	1 166,95	1 253,79	885,01	1 094,21
Małopolskie	1 213,07	1 306,37	1 010,16	1 154,31
Mazowieckie	1 280,04	1 378,15	970,76	1 153,31
Opolskie	1 220,34	1 280,32	1 028,75	1 134,52
Podkarpackie	1 060,11	1 160,03	839,11	1 005,99
Podlaskie	1 134,25	1 201,33	964,27	1 031,74
Pomorskie	1 245,63	1 337,02	1 029,97	1 181,98
Śląskie	1 576,40	1 664,15	1 315,62	1 533,87
Świętokrzyskie	1 118,41	1 205,35	900,00	1 044,89
Warmińsko-mazurskie	1 131,01	1 230,35	940,01	1 049,62
Wielkopolskie	1 184,59	1 305,92	946,93	1 143,61
Zachodniopomorskie	1 212,57	1 303,45	1 012,60	1 133,05

<sup>1/</sup> Bez emerytur i rent realizowanych na mocy umów międzynarodowych, bez emerytur i rent osób posiadających prawo także do świadczenia rolniczego oraz bez rent wypadkowych finansowanych z FUS a wypłacanych przez MON, MSWiA i MS.

<sup>2/</sup> Przeprowadzenie do województwa według siedziby oddziału ZUS dokonującego wypłaty emerytury bądź renty dla danego świadczeniobiorcy.

**TABL. 7. ( 27). PRZECIĘTNA MIESIĘCZNA WYPŁATA EMERYTURY-RENTY  
WEDŁUG WOJEWÓDZTW W OKRESIE X - XII 2007 R.**

WOJEWÓDZTWA	Ogółem	Emerytury	Renty z tytułu niezdolności do pracy	Renty rodzinne
	w złotych			
<b>OGÓŁEM<sup>1/2/</sup></b>	<b>1 260,60</b>	<b>1 351,93</b>	<b>1 015,03</b>	<b>1 206,32</b>
Dolnośląskie	1 281,57	1 342,51	1 118,80	1 227,93
Kujawsko-pomorskie	1 158,52	1 267,92	892,16	1 101,86
Lubelskie	1 112,58	1 212,72	935,33	1 040,53
Lubuskie	1 133,39	1 231,58	946,80	1 079,68
Łódzkie	1 174,70	1 259,06	884,60	1 108,19
Małopolskie	1 220,22	1 310,42	1 011,51	1 168,98
Mazowieckie	1 290,08	1 385,02	971,74	1 173,79
Opolskie	1 229,91	1 288,30	1 032,01	1 147,84
Podkarpackie	1 072,00	1 167,21	851,09	1 019,37
Podlaskie	1 141,36	1 206,57	965,33	1 044,92
Pomorskie	1 253,98	1 343,24	1 030,05	1 195,51
Śląskie	1 584,25	1 668,42	1 319,77	1 548,11
Świętokrzyskie	1 126,15	1 210,87	895,59	1 063,12
Warmińsko-mazurskie	1 137,02	1 236,86	933,16	1 063,73
Wielkopolskie	1 194,31	1 311,74	952,50	1 157,22
Zachodniopomorskie	1 222,35	1 309,33	1 017,68	1 152,21

<sup>1/</sup> Bez emerytur i rent realizowanych na mocy umów międzynarodowych, bez emerytur i rent osób posiadających prawo także do świadczenia rolniczego oraz bez rent wypadkowych finansowanych z FUS a wypłacanych przez MON, MSWiA i MS.

<sup>2/</sup> Przyporządkowanie do województwa według siedziby oddziału ZUS dokonującego wypłaty emerytury bądź renty dla danego świadczeniobiorcy.

**TABL. 8. ( 28). KWOTA WYPŁAT EMERYTUR I RENT WEDŁUG WOJEWÓDZTW  
W OKRESIE I - XII 2007 R.**

WOJEWÓDZTWA	Ogółem	Emerytury	Renty z tytułu niezdolności do pracy	Renty rodzinne
	w tysiącach złotych			
<b>OGÓŁEM<sup>1/2/</sup></b>	<b>109 699 073,8</b>	<b>73 652 959,0</b>	<b>17 886 715,8</b>	<b>18 159 399,0</b>
Dolnośląskie	9 300 061,5	6 253 613,7	1 571 037,9	1 475 409,9
Kujawsko-pomorskie	5 167 897,7	3 391 622,2	854 911,4	921 364,1
Lubelskie	4 599 453,5	2 878 711,6	1 052 073,9	668 668,0
Lubuskie	2 671 258,1	1 665 190,5	600 152,9	405 914,7
Łódzkie	7 363 059,9	5 331 109,2	928 949,4	1 103 001,3
Małopolskie	9 323 718,3	6 045 496,7	1 766 206,6	1 512 015,0
Mazowieckie	14 359 556,6	10 658 444,8	1 686 895,6	2 014 216,2
Opolskie	2 626 587,7	1 886 683,0	293 097,3	446 807,4
Podkarpackie	4 819 484,2	3 167 903,7	877 984,4	773 596,1
Podlaskie	2 287 082,8	1 631 129,7	336 752,5	319 200,6
Pomorskie	6 064 674,3	3 974 056,0	1 022 672,0	1 067 946,3
Śląskie	21 052 029,8	13 894 567,9	3 133 118,5	4 024 343,4
Świętokrzyskie	3 112 824,7	2 104 908,9	469 558,6	538 357,2
Warmińsko-mazurskie	3 301 070,6	2 125 514,5	640 440,2	535 115,9
Wielkopolskie	8 880 120,9	5 469 624,3	1 793 799,3	1 616 697,3
Zachodniopomorskie	4 770 193,2	3 174 382,3	859 065,3	736 745,6

<sup>1/</sup> Bez emerytur i rent realizowanych na mocy umów międzynarodowych, bez emerytur i rent osób posiadających prawo także do świadczenia rolniczego oraz bez rent wypadkowych finansowanych z FUS a wypłacanych przez MON, MSWiA i MS.

<sup>2/</sup> Przeprowadzenie do województwa według siedziby oddziału ZUS dokonującego wypłaty emerytury bądź renty dla danego świadczeniobiorcy.

**TABL. 9. ( 29). KWOTA WYPŁAT EMERYTUR I RENT WEDŁUG WOJEWÓDZTW  
W OKRESIE X - XII 2007 R.**

WOJEWÓDZTWA	Ogółem	Emerytury	Renty z tytułu niezdolności do pracy	Renty rodzinne
	w tysiącach złotych			
<b>OGÓŁEM<sup>1/2/</sup></b>	<b>27 726 029,0</b>	<b>18 768 903,0</b>	<b>4 392 590,0</b>	<b>4 564 536,0</b>
Dolnośląskie	2 348 027,6	1 591 967,2	385 395,8	370 664,6
Kujawsko-pomorskie	1 308 772,7	866 903,9	210 742,4	231 126,4
Lubelskie	1 164 054,6	736 358,1	259 397,7	168 298,8
Lubuskie	674 630,6	426 067,0	146 615,1	101 948,5
Łódzkie	1 858 924,2	1 356 012,2	226 472,4	276 439,6
Małopolskie	2 349 429,0	1 537 022,8	431 904,2	380 502,0
Mazowieckie	3 634 460,2	2 713 636,7	414 770,8	506 052,7
Opolskie	664 758,4	480 654,0	71 675,1	112 429,3
Podkarpackie	1 219 196,3	808 807,1	215 390,6	194 998,6
Podlaskie	578 514,3	415 778,6	82 734,2	80 001,5
Pomorskie	1 534 185,8	1 015 406,0	249 928,7	268 851,1
Śląskie	5 311 602,7	3 529 408,7	770 617,9	1 011 576,1
Świętokrzyskie	787 714,9	537 416,9	114 863,5	135 434,5
Warmińsko-mazurskie	836 266,1	543 275,3	158 271,5	134 719,3
Wielkopolskie	2 247 416,4	1 399 345,8	442 196,7	405 873,9
Zachodniopomorskie	1 208 075,2	810 842,7	211 613,4	185 619,1

<sup>1/</sup> Bez emerytur i rent realizowanych na mocy umów międzynarodowych, bez emerytur i rent osób posiadających prawo także do świadczenia rolniczego oraz bez rent wypadkowych finansowanych z FUS a wypłacanych przez MON, MSWiA i MS.

<sup>2/</sup> Przeporządkowanie do województwa według siedziby oddziału ZUS dokonującego wypłaty emerytury bądź renty dla danego świadczeniobiorcy.

**TABL. 10. ( 30). WYDANE DECYZJE O PRYZNANIE EMERYTUR I RENT<sup>1/</sup> WEDŁUG RODZAJÓW ŚWIADCZEŃ**

WYSZCZEGÓLNIENIE	2006	2007			
	I - XII	VII - IX	X - XII	I - XII	
	w liczbach bezwzględnych				I - XII 2006 = 100
<b>O G Ó Ł E M</b>	<b>825 318</b>	<b>171 209</b>	<b>173 024</b>	<b>681 921</b>	<b>82,6</b>
Emerytury	599 311	119 398	119 915	466 192	77,8
Renty z tytułu niezdolności do pracy	120 757	26 764	27 130	112 204	92,9
Renty rodzinne	105 250	25 047	25 979	103 525	98,4

<sup>1/</sup> Bez decyzji w sprawie świadczeń realizowanych na mocy umów międzynarodowych o zabezpieczeniu społecznym oraz w sprawie rent socjalnych.

**TABL. 11. ( 31). DECYZJE I UMORZENIA W SPRAWACH WNIOSKÓW PIERWSZORAZOWYCH O EMERYTURY I RENTY<sup>1/</sup> WEDŁUG RODZAJÓW ŚWIADCZEŃ W OKRESIE I - XII 2007 R.**

WYSZCZEGÓLNIENIE	Decyzje i umorzenia ogółem	Decyzje			Wnioski umorzone <sup>2/</sup>	
		razem	przyznające	odmowne		
	w liczbach bezwzględnych				w % ogółu wydanych decyzji	w liczbach bezwzględnych
<b>O G Ó Ł E M</b>	<b>697 026</b>	<b>681 921</b>	<b>528 937</b>	<b>152 984</b>	<b>22,4</b>	<b>15 105</b>
Emerytury	475 501	466 192	378 619	87 573	18,8	9 309
Renty z tytułu niezdolności do pracy	115 831	112 204	56 783	55 421	49,4	3 627
Renty rodzinne	105 694	103 525	93 535	9 990	9,6	2 169

<sup>1/</sup> Bez decyzji w sprawie świadczeń realizowanych na mocy umów międzynarodowych o zabezpieczeniu społecznym oraz w sprawie rent socjalnych.

<sup>2/</sup> Łącznie z wnioskami przekazywanymi do innych jednostek w ramach ZUS.

**TABL. 12. ( 32). DECYZJE PRZYZNAJĄCE WYDANE W SPRAWACH WNIOSKÓW PIERWSZORAZOWYCH O EMERYTURY I RENTY<sup>1/</sup> WEDŁUG WOJEWÓDZTW W OKRESIE I - XII 2007 R.**

WOJEWÓDZTWA	Decyzje przyznające:			
	ogółem	emerytury	renty z tytułu niezdolności do pracy	renty rodzinne
<b>OGÓŁEM<sup>2/</sup></b>	<b>528 937</b>	<b>378 619</b>	<b>56 783</b>	<b>93 535</b>
Dolnośląskie	44 975	32 798	4 474	7 703
Kujawsko-pomorskie	28 791	20 201	3 651	4 939
Lubelskie	26 141	18 190	3 404	4 547
Lubuskie	14 164	10 172	1 680	2 312
Łódzkie	39 087	28 397	3 741	6 949
Małopolskie	39 745	28 111	3 835	7 799
Mazowieckie	69 717	51 978	7 187	10 552
Opolskie	13 544	10 259	907	2 378
Podkarpackie	23 725	16 398	2 626	4 701
Podlaskie	11 662	8 759	911	1 992
Pomorskie	30 364	22 030	3 017	5 317
Śląskie	77 938	55 896	6 830	15 212
Świętokrzyskie	16 041	11 456	1 464	3 121
Warmińsko-mazurskie	18 890	12 777	2 783	3 330
Wielkopolskie	48 308	32 568	7 306	8 434
Zachodniopomorskie	25 845	18 629	2 967	4 249

<sup>1/</sup> Bez decyzji w sprawie świadczeń realizowanych na mocy umów międzynarodowych o zabezpieczeniu społecznym.

<sup>2/</sup> Przyporządkowanie do województwa według siedziby oddziału ZUS dokonującego wypłaty emerytury bądź renty dla danego świadczeniobiorcy.



**TABL. 13. ( 33). DECYZJE PRYZNAJĄCE WYDANE W SPRAWACH WNIOSKÓW PIERWSZORAZOWYCH O EMERYTURY I RENTY<sup>1/</sup> WEDŁUG WOJEWÓDZTW W OKRESIE X - XII 2007 R.**

WOJEWÓDZTWA	Decyzje przyznające:			
	ogółem	emerytury	renty z tytułu niezdolności do pracy	renty rodzinne
<b>OGÓŁEM<sup>2/</sup></b>	<b>122 906</b>	<b>85 888</b>	<b>13 577</b>	<b>23 441</b>
Dolnośląskie	10 159	7 211	1 064	1 884
Kujawsko-pomorskie	6 559	4 447	945	1 167
Lubelskie	6 131	4 126	864	1 141
Lubuskie	3 274	2 316	377	581
Łódzkie	8 669	6 136	778	1 755
Małopolskie	9 444	6 611	821	2 012
Mazowieckie	15 943	11 619	1 653	2 671
Opolskie	3 076	2 247	214	615
Podkarpackie	5 556	3 729	577	1 250
Podlaskie	2 534	1 845	215	474
Pomorskie	7 436	5 397	690	1 349
Śląskie	18 228	12 945	1 540	3 743
Świętokrzyskie	3 612	2 523	311	778
Warmińsko-mazurskie	4 397	2 892	697	808
Wielkopolskie	11 517	7 483	1 989	2 045
Zachodniopomorskie	6 371	4 361	842	1 168

<sup>1/</sup> Bez decyzji w sprawie świadczeń realizowanych na mocy umów międzynarodowych o zabezpieczeniu społecznym.

<sup>2/</sup> Przynależność do województwa według siedziby oddziału ZUS dokonującego wypłaty emerytury bądź renty dla danego świadczeniobiorcy.

**TABL. 14. ( 34). POLSKIE ŚWIADCZENIA EMERYTALNO-RENTOWE WYPŁACONE PRZEZ JEDNOSTKI ZUS REALIZUJĄCE UMOWY MIĘDZYNARODOWE W OKRESIE I - XII 2007 R.**

WYSZCZEGÓLNIENIE	Liczba wypłat <sup>1/</sup>	Kwota wypłat w tys. zł	Przeciętna emerytura-renta w zł
<b>Wypłaty ogółem</b>	<b>43 200</b>	<b>457 199,8</b>	<b>881,94</b>
z tego:			
<b>wypłaty w kraju</b>	<b>20 333</b>	<b>240 952,2</b>	<b>987,51</b>
<b>wypłaty (transfery) za granicę razem</b>	<b>22 867</b>	<b>216 247,6</b>	<b>788,07</b>
z tego:			
<b>do państw UE/EOG</b>	<b>18 767</b>	<b>176 720,7</b>	<b>784,71</b>
z tego:			
Austria	836	5 232,6	521,38
Belgia	392	2 838,2	604,12
Bułgaria	243	879,5	302,12
Cypr	3	29,8	903,41
Czechy	2 892	11 841,4	341,21
Dania	43	522,8	1 023,06
Estonia	1	9,2	654,43
Finlandia	15	81,2	466,66
Francja	3 508	22 551,5	535,60
Grecja	529	8 118,7	1 278,94
Hiszpania	47	483,1	858,15
Holandia	74	864,2	972,08
Irlandia	2	31,1	1 244,08
Litwa	73	468,3	538,22
Luksemburg	12	103,5	694,66
Łotwa	20	98,8	403,18
Niemcy	8 418	111 814,3	1 106,83
Portugalia	2	15,0	624,61
Rumunia	0	14,1	3 533,51
Słowacja	379	1 255,7	275,97
Słowenia	18	70,4	319,88
Szwecja	708	5 011,2	589,70
Węgry	299	1 549,4	432,43
Wielka Brytania	158	1 808,8	956,01
Włochy	68	784,0	961,95
Liechtenstein	1	7,2	597,46
Norwegia	26	236,7	761,06
<b>do Szwajcarii</b>	<b>26</b>	<b>413,4</b>	<b>1 350,94</b>
<b>do państw, z którymi Polskę łączą umowy dwustronne o zabezpieczeniu społecznym poza UE/EOG</b>	<b>4 074</b>	<b>39 113,5</b>	<b>800,03</b>

<sup>1/</sup> Przepiętna miesięczna.**TABL. 15. ( 35). ŚWIADCZENIA EMERYTALNO-RENTOWE PRZEKAZYWANE PRZEZ ZAGRANICZNE INSTYTUCJE UBEZPIECZENIOWE OSOBOM UPRAWNIIONYM DO RENT ZAGRANICZNYCH ZA POŚREDNICTWEM ZUS W OKRESIE I - XII 2007 R.**

KRAJ	Przeciętna miesięczna liczba rent (wpłat)	Waluta	Kwota wpląt w walucie obcej w tys.	Przeciętna miesięczna wpląta w walucie obcej
Białoruś	82	USD	58,8	60,14
Brazylia	7	USD	44,1	557,72
Czarnogóra	2	EURO	2,7	122,27
Francja	274	EURO	243,8	74,16
Niemcy	4 560	EURO	12 248,1	223,84
Serbia	31	USD	103,6	274,69
Ukraina	99	USD	66,7	56,44

**TABL. 16. ( 36). ZASIŁKI POGRZEBOWE PO EMERYTACH, RENCISTACH I CZŁONKACH ICH RODZIN WYPŁACONE PRZEZ JEDNOSTKI ZUS REALIZUJĄCE UMOWY MIĘDZY Narodowe W OKRESIE I - XII 2007 R.**

WYSZCZEGÓLNIENIE	Liczba zasiłków	Kwota wypłat w tys. zł	Przeciętna wysokość zasiłku w zł
<b>Wypłaty ogółem</b>	<b>934</b>	<b>4 791,5</b>	<b>5 130,13</b>
z tego:			
<b>wypłaty w kraju</b>	<b>723</b>	<b>3 739,3</b>	<b>5 171,93</b>
<b>wypłaty (transfery) za granicę razem</b>	<b>211</b>	<b>1 052,2</b>	<b>4 986,89</b>
z tego:			
<b>do państw UE/EOG</b>	<b>144</b>	<b>727,4</b>	<b>5 051,68</b>
z tego:			
Austria	4	18,8	4 715,57
Belgia	2	10,3	5 127,17
Czechy	3	14,8	4 940,68
Dania	1	5,1	5 057,24
Francja	31	152,7	4 927,67
Łotwa	1	4,9	4 929,32
Niemcy	90	459,5	5 105,03
Szwecja	8	40,6	5 071,73
Węgry	2	10,3	5 173,80
Wielka Brytania	2	10,4	5 192,69
<b>do Szwajcarii</b>	<b>-</b>	<b>-</b>	<b>-</b>
<b>do państw, z którymi Polskę łączą umowy dwustronne o zabezpieczeniu społecznym poza UE/EOG</b>	<b>67</b>	<b>324,8</b>	<b>4 847,64</b>

# DZIAŁALNOŚĆ LEKARZY ORZECZNIKÓW I KOMISJI LEKARSKICH ZAKŁADU

**TABL. 1. ( 37). ORZECZENIA WYDANE PRZEZ LEKARZY ORZECZNIKÓW I KOMISJE LEKARSKIE  
ZAKŁADU W OKRESIE I - XII 2007 R.**

RODZAJ ORZECZENIA	Liczba wydanych orzeczeń					
	ogółem	%	z tego przez:			
			lekarza orzecznika	%	komisje lekarskie Zakładu	%
<b>O G Ó Ł E M</b>	<b>1 343 534</b>	<b>x</b>	<b>1 245 158</b>	<b>x</b>	<b>98 376</b>	<b>x</b>
<b>ORZECZENIA PIERWSZORAZOWE DLA CELOW RENTOWYCH RAZEM</b>	<b>240 913</b>	<b>100,0</b>	<b>217 700</b>	<b>100,0</b>	<b>23 213</b>	<b>100,0</b>
w tym z jednoczesnym ustaleniem potrzeby rehabilitacji leczniczej	20 425	8,5	20 378	9,4	47	0,2
z tego ustalające:						
Niezdolność do samodzielnej egzystencji	5 178	2,1	4 824	2,2	354	1,5
Całkowitą niezdolnością do pracy	24 308	10,1	22 528	10,3	1 780	7,7
Brak całkowitej niezdolności do pracy	2 319	1,0	1 577	0,7	742	3,2
Częściową niezdolność do pracy	33 188	13,8	30 113	13,8	3 075	13,2
Celowość przekwalifikowania zawodowego	194	0,1	151	0,1	43	0,2
Uprawnienia do świadczenia rehabilitacyjnego	127 601	52,9	125 784	57,9	1 817	7,8
Brak niezdolności do pracy	48 125	20,0	32 723	15,0	15 402	66,4
<b>ORZECZENIA PONOWNE DLA CELÓW RENTOWYCH RAZEM</b>	<b>534 667</b>	<b>100,0</b>	<b>486 367</b>	<b>100,0</b>	<b>48 300</b>	<b>100,0</b>
w tym z jednoczesnym ustaleniem potrzeby rehabilitacji leczniczej	20 223	3,8	20 166	4,1	57	0,1
z tego ustalające:						
Niezdolność do samodzielnej egzystencji	31 203	5,8	30 101	6,2	1 102	2,3
Brak niezdolności do samodzielnej egzystencji	11 243	2,1	9 259	1,9	1 984	4,1
Całkowitą niezdolnością do pracy	95 195	17,8	92 124	18,9	3 071	6,4
Brak całkowitej niezdolności do pracy	21 640	4,0	16 953	3,5	4 687	9,7
Częściową niezdolność do pracy	266 571	50,0	257 703	53,0	8 868	18,4
Celowość przekwalifikowania zawodowego	725	0,1	524	0,1	201	0,4
Uprawnienia do świadczenia rehabilitacyjnego	37 097	6,9	36 005	7,4	1 092	2,3
Brak niezdolności do pracy	70 993	13,3	43 698	9,0	27 295	56,4
<b>ORZECZENIA PIERWSZORAZOWE I PONOWNE W SPRAWACH O PRYZNANIE DODATKU PIELĘGNACYJNEGO EMERYTOM RAZEM</b>	<b>75 291</b>	<b>100,0</b>	<b>69 825</b>	<b>100,0</b>	<b>5 466</b>	<b>100,0</b>
w tym ustalające:						
Niezdolność do samodzielnej egzystencji	53 294	70,8	52 191	74,7	1 103	20,2
<b>ORZECZENIA POWYPADKOWE RAZEM</b>	<b>111 861</b>	<b>100,0</b>	<b>100 878</b>	<b>100,0</b>	<b>10 983</b>	<b>100,0</b>
w tym ustalające:						
Uszczerbek na zdrowiu	80 974	72,4	75 100	74,4	5 874	53,5
<b>ORZECZENIA, OPINIE I DODATKOWE BADANIA LEKARSKIE W SPRAWACH ŚWIADCZEŃ PODLEGAJĄCYCH KOORDYNACJI</b>	<b>4 930</b>	<b>100,0</b>	<b>4 433</b>	<b>100,0</b>	<b>497</b>	<b>100,0</b>
w tym:						
na podstawie przepisów prawnych UE	4 903	99,5	4 408	99,4	495	99,6
<b>ORZECZENIA O POTRZEBIE REHABILITACJI LECZNICZEJ NA WNIOSEK LEKARZA LECZĄCEGO<sup>1/</sup></b>	<b>14 595</b>	<b>100,0</b>	<b>14 595</b>	<b>100,0</b>	<b>x</b>	<b>x</b>
w tym:						
stwierdzające potrzebę rehabilitacji	12 328	84,5	12 328	84,5	x	x
<b>ORZECZENIA W ZWIĄZKU Z KONTROLĄ PRAWIDŁOWOŚCI ORZEKANIA O CZASOWEJ NIEZDOLNOŚCI DO PRACY<sup>2/</sup></b>	<b>299 792</b>	<b>100,0</b>	<b>299 791</b>	<b>100,0</b>	<b>1</b>	<b>100,0</b>
w tym:						
o potrzebie rehabilitacji leczniczej	25 737	8,6	25 737	8,6	x	x
<b>ORZECZENIA PIERWSZORAZOWE I PONOWNE W SPRAWIE RENTY SOCJALNEJ ORZECZENIA W POZOSTAŁYCH SPRAWACH RAZEM</b>	<b>56 978</b>	<b>100,0</b>	<b>47 814</b>	<b>100,0</b>	<b>9 164</b>	<b>100,0</b>
w tym ustalające:						
Niezdolność do samodzielnej egzystencji	443	9,8	418	11,1	25	3,3
Całkowitą niezdolnością do pracy	844	22,5	763	20,3	81	10,8
Częściową niezdolność do pracy	472	12,6	422	11,2	50	6,6
Brak niezdolności do pracy	575	15,3	393	10,5	182	24,2

<sup>1/</sup> Bez orzeczeń wydanych w wyniku kontroli czasowej niezdolności do pracy.

<sup>2/</sup> Łącznie z orzeczeniami dotyczącymi przedłużenia okresu zasiłkowego wydanymi przez lekarzy orzeczników ( 5 ) i komisje lekarskie Zakładu ( 1 ). Orzeczenia w związku z kontrolą prawidłowości orzekania o czasowej niezdolności do pracy wydawane są wyłącznie przez lekarzy orzeczników.

**TABL. 2. ( 38). ORZECZENIA WYDANE PRZEZ LEKARZY ORZECZNIKÓW I KOMISJE LEKARSKIE ZAKŁADU W OKRESIE X - XII 2007 R.**

RODZAJ ORZECZENIA	Liczba wydanych orzeczeń					
	ogółem	%	z tego przez:			
			lekarza orzecznika	%	komisje lekarskie Zakładu	%
<b>O G Ó Ł E M</b>	<b>331 982</b>	<b>x</b>	<b>309 265</b>	<b>x</b>	<b>22 717</b>	<b>x</b>
<b>ORZECZENIA PIERWSZORAZOWE DLA CELÓW RENTOWYCH RAZEM</b>	<b>59 716</b>	<b>100,0</b>	<b>54 350</b>	<b>100,0</b>	<b>5 366</b>	<b>100,0</b>
w tym z jednoczesnym ustaleniem potrzeby rehabilitacji leczniczej	5 125	8,6	5 113	9,4	12	0,2
z tego ustalające:						
Niezdolność do samodzielnej egzystencji	1 238	2,1	1 145	2,1	93	1,7
Całkowitą niezdolność do pracy	6 276	10,5	5 860	10,8	416	7,8
Brak całkowitej niezdolności do pracy	687	1,2	470	0,9	217	4,0
Częściową niezdolność do pracy	8 066	13,5	7 355	13,5	711	13,3
Celowość przekwalifikowania zawodowego	62	0,1	44	0,1	18	0,3
Uprawnienia do świadczenia rehabilitacyjnego	32 224	53,9	31 770	58,4	454	8,5
Brak niezdolności do pracy	11 163	18,7	7 706	14,2	3 457	64,4
<b>ORZECZENIA PONOWNE DLA CELÓW RENTOWYCH RAZEM</b>	<b>129 876</b>	<b>100,0</b>	<b>118 967</b>	<b>100,0</b>	<b>10 909</b>	<b>100,0</b>
w tym z jednoczesnym ustaleniem potrzeby rehabilitacji leczniczej	4 987	3,8	4 977	4,2	10	0,1
z tego ustalające:						
Niezdolność do samodzielnej egzystencji	7 846	6,0	7 548	6,3	298	2,7
Brak niezdolności do samodzielnej egzystencji	2 696	2,1	2 240	1,9	456	4,2
Całkowitą niezdolność do pracy	23 675	18,2	22 935	19,3	740	6,8
Brak całkowitej niezdolności do pracy	5 354	4,1	4 259	3,6	1 095	10,0
Częściową niezdolność do pracy	64 215	49,6	62 261	52,4	1 954	17,9
Celowość przekwalifikowania zawodowego	193	0,1	137	0,1	56	0,5
Uprawnienia do świadczenia rehabilitacyjnego	9 362	7,2	9 072	7,6	290	2,7
Brak niezdolności do pracy	16 535	12,7	10 515	8,8	6 020	55,2
<b>ORZECZENIA PIERWSZORAZOWE I PONOWNE W SPRAWACH O PRZYZNANIE DODATKU PIELĘGNACYJNEGO EMERYTOM RAZEM</b>	<b>18 606</b>	<b>100,0</b>	<b>17 362</b>	<b>100,0</b>	<b>1 244</b>	<b>100,0</b>
w tym ustalające:						
Niezdolność do samodzielnej egzystencji	13 315	71,6	13 047	75,1	268	21,5
<b>ORZECZENIA POWYPADKOWE RAZEM</b>	<b>29 602</b>	<b>100,0</b>	<b>26 893</b>	<b>100,0</b>	<b>2 709</b>	<b>100,0</b>
w tym ustalające:						
Uszczerbek na zdrowiu	21 409	72,3	19 913	74,0	1 496	55,2
<b>ORZECZENIA, OPINIE I DODATKOWE BADANIA LEKARSKIE W SPRAWACH ŚWIADCZEŃ PODLEGAJĄCYCH KOORDYNACJ</b>	<b>1 219</b>	<b>100,0</b>	<b>1 099</b>	<b>100,0</b>	<b>120</b>	<b>100,0</b>
w tym:						
na podstawie przepisów prawnych UE	1 207	99,0	1 087	98,9	120	100,0
<b>ORZECZENIA O POTRZEBIE REHABILITACJI LECZNICZEJ NA WNIOSK LEKARZA LECZĄCEGO<sup>1/</sup></b>	<b>3 293</b>	<b>100,0</b>	<b>3 293</b>	<b>100,0</b>	<b>x</b>	<b>x</b>
w tym:						
stwierdzające potrzebę rehabilitacji	2 787	84,6	2 787	84,6	x	x
<b>ORZECZENIA W ZWIĄZKU Z KONTROLĄ PRAWIDŁOWOŚCI ORZEKANIA O CZASOWEJ NIEZDOLNOŚCI DO PRACY<sup>2/</sup></b>	<b>74 266</b>	<b>100,0</b>	<b>74 266</b>	<b>100,0</b>	<b>x</b>	<b>x</b>
w tym:						
o potrzebie rehabilitacji leczniczej	6 673	9,0	6 673	9,0	x	x
<b>ORZECZENIA PIERWSZORAZOWE I PONOWNE W SPRAWIE RENTY SOCJALNEJ</b>	<b>14 308</b>	<b>100,0</b>	<b>12 120</b>	<b>100,0</b>	<b>2 188</b>	<b>100,0</b>
<b>ORZECZENIA W POZOSTAŁYCH SPRAWACH RAZEM</b>	<b>1 096</b>	<b>100,0</b>	<b>915</b>	<b>100,0</b>	<b>181</b>	<b>100,0</b>
w tym ustalające:						
Niezdolność do samodzielnej egzystencji	114	10,4	107	11,7	7	3,9
Całkowitą niezdolność do pracy	199	21,7	180	19,7	19	10,5
Częściową niezdolność do pracy	128	14,0	115	12,6	13	7,2
Brak niezdolności do pracy	121	13,2	74	8,1	47	26,0

<sup>1/</sup> Bez orzeczeń wydanych w wyniku kontroli czasowej niezdolności do pracy.

<sup>2/</sup> Orzeczenia w związku z kontrolą prawidłowości orzekania o czasowej niezdolności do pracy wydawane są wyłącznie przez lekarzy orzeczników.

TABL. 3. ( 39). ORZECZENIA WYDANE PRZEZ LEKARZY ORZECZNIKÓW W OKRESIE X - XII 2007 R.

RODZAJ ORZECZENIA	Liczba wydanych orzeczeń		
	2007		
	VII - IX	X - XII	
	w liczbach bezwzględnych		VII - IX 2007 = 100
<b>O G Ó Ł E M</b>	<b>285 504</b>	<b>309 265</b>	<b>108,3</b>
<b>ORZECZENIA PIERWSZORAZOWE DLA CELÓW RENTOWYCH RAZEM</b>	<b>53 540</b>	<b>54 350</b>	<b>101,5</b>
w tym z jednoczesnym ustaleniem potrzeby rehabilitacji leczniczej	4 974	5 113	102,8
z tego ustalające:			
Niezdolność do samodzielnej egzystencji	1 183	1 145	96,8
Całkowitą niezdolność do pracy	5 598	5 860	104,7
Brak całkowitej niezdolności do pracy	406	470	115,8
Częściową niezdolność do pracy	7 141	7 355	103,0
Celowość przekwalifikowania zawodowego	27	44	163,0
Uprawnienia do świadczenia rehabilitacyjnego	31 257	31 770	101,6
Brak niezdolności do pracy	7 928	7 706	97,2
<b>ORZECZENIA PONOWNE DLA CELÓW RENTOWYCH RAZEM</b>	<b>107 346</b>	<b>118 967</b>	<b>110,8</b>
w tym z jednoczesnym ustaleniem potrzeby rehabilitacji leczniczej	4 575	4 977	108,8
z tego ustalające:			
Niezdolność do samodzielnej egzystencji	6 829	7 548	110,5
Brak niezdolności do samodzielnej egzystencji	2 125	2 240	105,4
Całkowitą niezdolność do pracy	20 594	22 935	111,4
Brak całkowitej niezdolności do pracy	3 862	4 259	110,3
Częściową niezdolność do pracy	54 777	62 261	113,7
Celowość przekwalifikowania zawodowego	116	137	118,1
Uprawnienia do świadczenia rehabilitacyjnego	8 784	9 072	103,3
Brak niezdolności do pracy	10 259	10 515	102,5
<b>ORZECZENIA PIERWSZORAZOWE I PONOWNE W SPRAWACH O PRZYZNANIE DODATKU PIELĘGNACYJNEGO EMERYTOM RAZEM</b>	<b>16 744</b>	<b>17 362</b>	<b>103,7</b>
w tym ustalające:			
Niezdolność do samodzielnej egzystencji	12 530	13 047	104,1
<b>ORZECZENIA POWYPADKOWE RAZEM</b>	<b>23 450</b>	<b>26 893</b>	<b>114,7</b>
w tym ustalające:			
Uszczerbek na zdrowiu	17 410	19 913	114,4
<b>ORZECZENIA, OPINIE I DODATKOWE BADANIA LEKARSKIE W SPRAWACH ŚWIADCZEŃ PODLEGAJĄCYCH KOORDYNACJI</b>	<b>1 073</b>	<b>1 099</b>	<b>102,4</b>
w tym:			
na podstawie przepisów prawnych UE	1 068	1 087	101,8
<b>ORZECZENIA O POTRZEBIE REHABILITACJI LECZNICZEJ NA WNIOSK LEKARZA LECZĄCEGO<sup>1/</sup></b>	<b>3 770</b>	<b>3 293</b>	<b>87,3</b>
w tym:			
stwierdzające potrzebę rehabilitacji	3 149	2 787	88,5
<b>ORZECZENIA W ZWIĄZKU Z KONTROLĄ PRAWIDŁOWOŚCI ORZEKANIA O CZASOWEJ NIEZDOLNOŚCI DO PRACY</b>	<b>67 303</b>	<b>74 266</b>	<b>110,3</b>
w tym:			
o potrzebie rehabilitacji leczniczej	5 734	6 673	116,4
<b>ORZECZENIA PIERWSZORAZOWE I PONOWNE W SPRAWIE RENTY SOCJALNEJ</b>	<b>11 353</b>	<b>12 120</b>	<b>106,8</b>
<b>ORZECZENIA W POZOSTAŁYCH SPRAWACH RAZEM</b>	<b>925</b>	<b>915</b>	<b>98,9</b>
w tym ustalające:			
Niezdolność do samodzielnej egzystencji	104	107	102,9
Całkowitą niezdolność do pracy	190	180	94,7
Częściową niezdolność do pracy	103	115	111,7
Brak niezdolności do pracy	101	74	73,3

<sup>1/</sup> Bez orzeczeń wydanych w wyniku kontroli czasowej niezdolności do pracy.

**TABL. 4. ( 40). ORZECZENIA WYDANE PRZEZ KOMISJE LEKARSKIE ZAKŁADU  
W OKRESIE I - XII 2007 R.**

WYSZCZEGÓLNIENIE	Liczba orzeczeń:				
	Ogółem	z tego wydanych w związku:			
		wniesieniem sprzeciwu	ze zgłoszeniem zarzutu wadliwości	w związku z jednoczesnym wniesieniem sprzeciwu i zgłoszeniem zarzutu wadliwości	inne
<b>ORZECZENIA OGÓŁEM</b>	<b>98 376</b>	<b>89 141</b>	<b>7 529</b>	<b>401</b>	<b>1 305</b>
z tego:					
Zmieniające ustalenie lekarza orzecznika ZUS	25 170	18 243	5 660	271	996
Podtrzymujące orzeczenie lekarza orzecznika ZUS	73 206	70 898	1 869	130	309

**TABL. 5. ( 41). ORZECZENIA WYDANE PRZEZ LEKARZY ORZECZNIKÓW I KOMISJE LEKARSKIE  
ZAKŁADU WEDŁUG WOJEWÓDZTW<sup>1/</sup> W OKRESIE I - XII 2007 R.**

WOJEWÓDZTWA	Liczba orzeczeń:		
	ogółem	z tego wydanych przez:	
		lekarza orzecznika ZUS	komisje lekarskie Zakładu
<b>OGÓŁEM</b>	<b>1 343 534</b>	<b>1 245 158</b>	<b>98 376</b>
Dolnośląskie	108 954	100 898	8056
Kujawsko-pomorskie	77 094	71 435	5659
Lubelskie	77 463	72 959	4504
Lubuskie	44 465	40 050	4415
Łódzkie	99 380	90 407	8973
Małopolskie	123 198	114 611	8587
Mazowieckie	128 323	119 836	8487
Opolskie	32 441	29 535	2906
Podkarpackie	72 128	67 055	5073
Podlaskie	26 926	23 810	3116
Pomorskie	71 248	65 787	5461
Śląskie	175 833	165 308	10525
Świętokrzyskie	48 009	44 754	3255
Warmińsko-mazurskie	61 112	56 229	4883
Wielkopolskie	134 657	125 349	9308
Zachodniopomorskie	62 303	57 135	5168

<sup>1/</sup>Przyporządkowanie do województwa według oddziału ZUS wydającego orzeczenie.

**TABL. 6. ( 42). ORZECZENIA WYDANE PRZEZ KOMISJE LEKARSKIE ZAKŁADU  
W OKRESIE X - XII 2007 R.**

WYSZCZEGÓLNIENIE	Liczba orzeczeń:				
	Ogółem	z tego wydanych w związku:			
		wniesieniem sprzeciwu	ze zgłoszeniem zarzutu wadliwości	w związku z jednoczesnym wniesieniem sprzeciwu i zgłoszeniem zarzutu wadliwości	inne
<b>ORZECZENIA OGÓŁEM</b>	<b>22 717</b>	<b>20 547</b>	<b>1 766</b>	<b>104</b>	<b>300</b>
z tego:					
Zmieniające ustalenie lekarza orzecznika ZUS	6 102	4 536	1 270	65	231
Podtrzymujące orzeczenie lekarza orzecznika ZUS	16 615	16 011	496	39	69

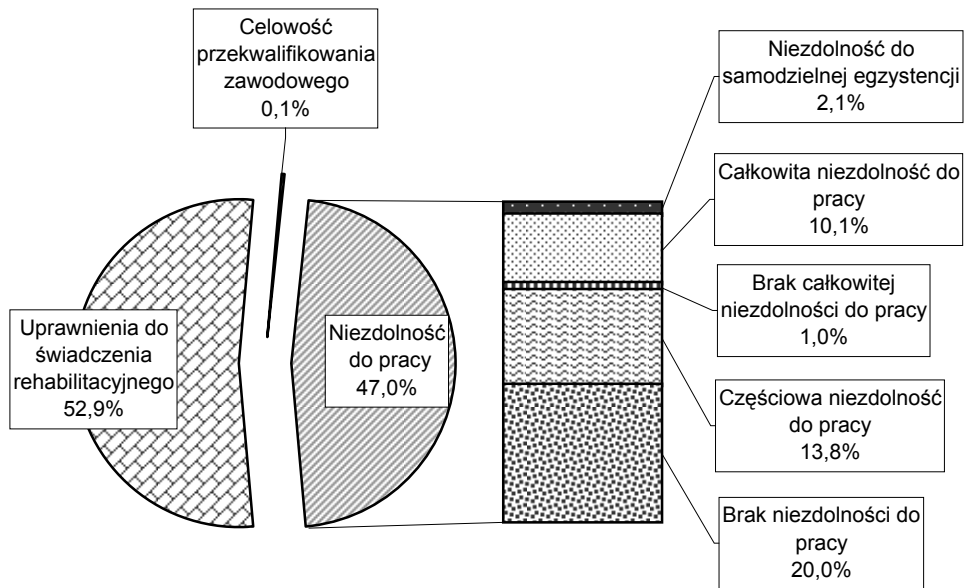
**TABL. 7. ( 43). ORZECZENIA WYDANE PRZEZ LEKARZY ORZECZNIKÓW I KOMISJE LEKARSKIE  
ZAKŁADU WEDŁUG WOJEWÓDZTW<sup>1/</sup> W OKRESIE X - XII 2007 R.**

WOJEWÓDZTWA	Liczba orzeczeń:		
	ogółem	z tego wydanych przez:	
		lekarza orzecznika ZUS	komisje lekarskie Zakładu
<b>OGÓŁEM</b>	<b>331 982</b>	<b>309 265</b>	<b>22 717</b>
Dolnośląskie	25 709	23 896	1 813
Kujawsko-pomorskie	20 260	18 846	1 414
Lubelskie	20 415	19 384	1 031
Lubuskie	10 683	9 625	1 058
Łódzkie	23 749	21 744	2 005
Małopolskie	28 542	26 598	1 944
Mazowieckie	31 093	29 140	1 953
Opolskie	8 008	7 301	707
Podkarpackie	17 869	16 694	1 175
Podlaskie	6 630	5 972	658
Pomorskie	18 118	16 760	1 358
Śląskie	43 520	41 159	2 361
Świętokrzyskie	11 203	10 498	705
Warmińsko-mazurskie	14 749	13 741	1 008
Wielkopolskie	34 599	32 605	1 994
Zachodniopomorskie	16 835	15 302	1 533

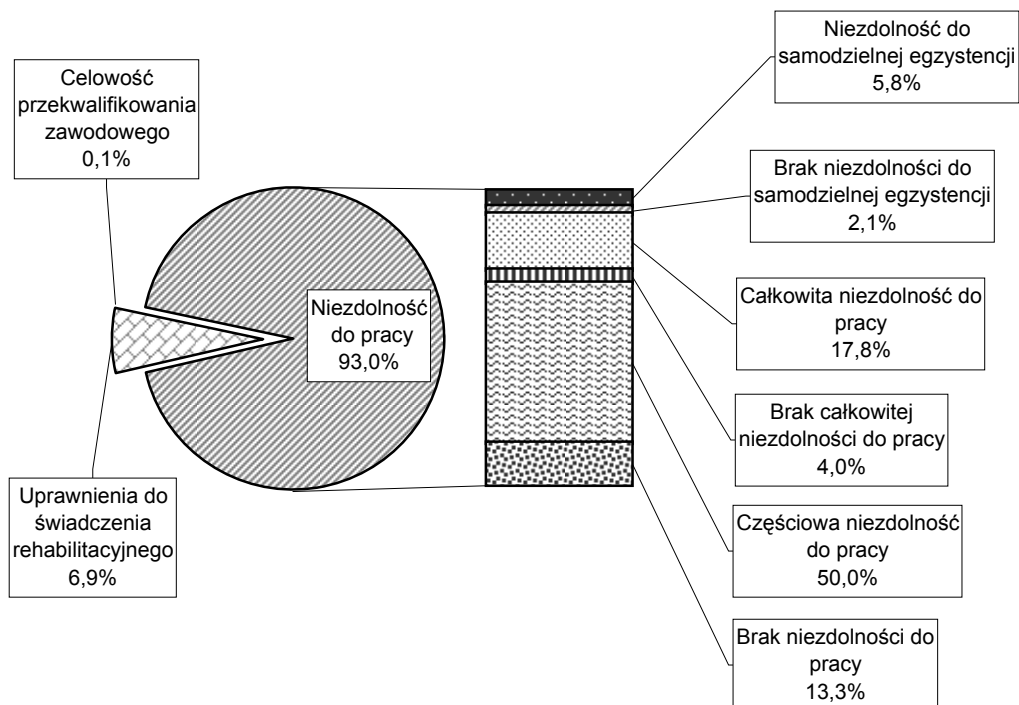
<sup>1/</sup> Przyporządkowanie do województwa według oddziału ZUS wydającego orzeczenie.



**Struktura orzeczeń pierwszorazowych wydanych przez lekarzy orzeczników i komisje lekarskie Zakładu dla celów rentowych w okresie I - XII 2007 r.**



**Struktura orzeczeń ponownych wydanych przez lekarzy orzeczników i komisje lekarskie Zakładu dla celów rentowych w okresie I - XII 2007 r.**



## REHABILITACJA LECZNICZA

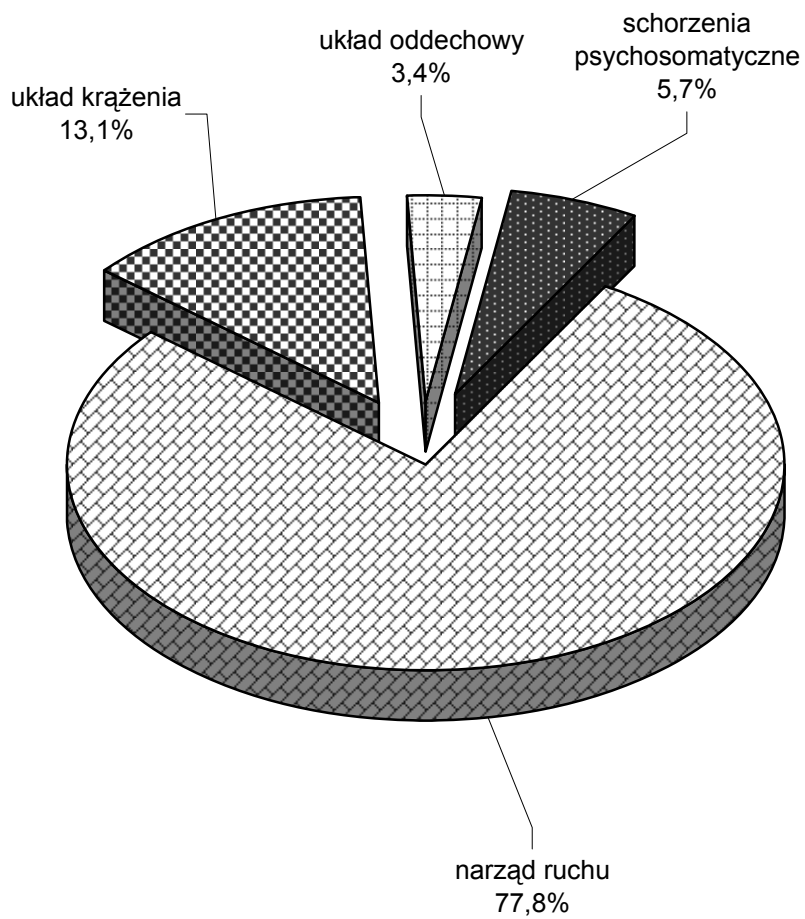
**TABL. 1. ( 44). SPRAWY ZAKOŃCZONE REHABILITACJĄ LECZNICZĄ WEDŁUG PROFILI REHABILITACJI**

WYSZCZEGÓLNIENIE	Liczba spraw					
	2007					
	I - XII			X - XII		
	Ogółem	w związku z:		Ogółem	w związku z:	
		wypadkiem przy pracy	chorobą zawodową		wypadkiem przy pracy	chorobą zawodową
<b>Sprawy ogółem</b>	<b>70 445</b>	<b>2 863</b>	<b>77</b>	<b>19 848</b>	<b>793</b>	<b>22</b>
z tego profile rehabilitacji:						
narząd ruchu	54 773	2 817	34	15 530	780	8
układ krążenia	9 263	19	-	2 500	9	-
układ oddechowy	2 372	6	42	688	1	13
schorzenia psychosomatyczne	4 037	21	1	1 130	3	1
inne	-	-	-	-	-	-

**TABL. 2. ( 45). REALIZACJA SPRAW O REHABILITACJĘ LECZNICZĄ WEDŁUG OKRESU POBYTU UBEZPIECZONEGO W OŚRODKU REHABILITACYJNYM**

Okresy pobytu w ośrodku rehabilitacyjnym	2006	2007			I - XII 2006 = 100
	I - XII	VII - IX	X - XII	I - XII	
	w liczbach bezwzględnych				
<b>Liczba zakończonych spraw ogółem</b>	<b>68 041</b>	<b>15 833</b>	<b>19 848</b>	<b>70 445</b>	<b>103,5</b>
do 14 dni	1 387	352	348	1 482	106,8
15-23 dni	10 305	2 251	2 990	9 991	97,0
24 dni	56 058	13 094	16 312	58 421	104,2
25-28 dni	15	5	8	23	153,3
29-47 dni	224	117	169	458	204,5
48 dni	39	11	16	53	135,9
49 dni i więcej	13	3	5	17	130,8

**Sprawy zakończone rehabilitacją leczniczą  
według profili rehabilitacji w okresie I - XII 2007 r.**



## SĄDY PRACY

**TABL. 1. ( 46). ODWOŁANIA OD DECYZJI ODDZIAŁÓW ZUS W OKRESIE I - XII 2007 R.**

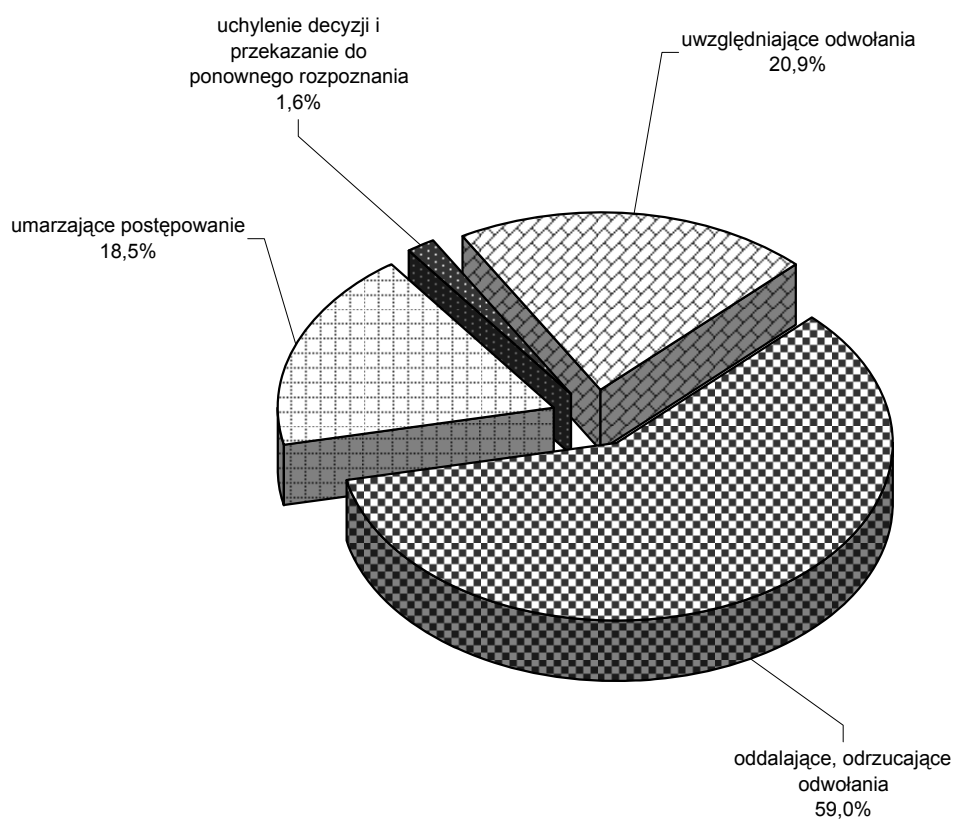
ODWOŁANIA	Odwołania				
	do załatwienia	zarejestrowane w okresie sprawozdawczym	załatwione ogółem	załatwione w O/ZUS przez wydanie decyzji uwzględniającej roszczenia <sup>1/</sup>	przekazane do sądu
<b>OGÓŁEM</b>	<b>219 344</b>	<b>206 604</b>	<b>212 318</b>	<b>4 269</b>	<b>135 908</b>
z tego w sprawach:					
emerytur i rent razem	161 681	155 712	156 783	2 520	86 919
emerytur	94 824	91 587	91 587	1 669	43 683
rent z tytułu niezdolności do pracy	51 341	49 254	49 971	570	37 063
rent rodzinnych	15 516	14 871	15 225	281	6 173
kapitału początkowego	3 628	3 479	3 471	553	2 741
ubezpieczeń społecznych i realizacji dochodów	11 565	11 128	11 106	223	10 586
świadczeń w razie choroby i macierzyństwa	9 127	8 741	8 732	545	7 858
świadczeń rodzinnych	210	175	180	7	169
jednorazowych odszkodowań	5 452	5 198	5 207	130	4 792
rent socjalnych	5 883	5 594	5 668	70	4 963
świadczeń i zasiłków przedemerytalnych	2 080	1 942	1 962	93	1 630
transferu świadczeń za granicę	1	1	1	-	1
pozostałych	19 717	14 634	19 208	128	16 249

<sup>1/</sup> Łącznie z decyzjami rozpatrującymi nowe okoliczności dotyczące niezdolności do pracy.

**TABL. 2. ( 47). SPOSÓB ROZSTRZYGNIĘCIA ODWOŁAŃ OD DECYZJI ZUS PRZEZ SĄDY PIERWSZEJ INSTANCJI W OKRESIE I - XII 2007 R.**

ORZECZENIA	Liczba wydanych przez sąd orzeczeń	Z tego orzeczenia:			
		uwzględniające odwołania	oddalające, odrzucające odwołania	umarzające postępowanie	uchylenie decyzji i przekazanie do ponownego rozpoznania
<b>OGÓŁEM</b>	<b>163 974</b>	<b>32 607</b>	<b>97 213</b>	<b>32 310</b>	<b>1 844</b>
z tego w sprawach:					
emerytur i rent razem	102 492	21 404	60 483	18 965	1 640
emerytur	49 968	9 837	27 495	12 048	588
rent z tytułu niezdolności do pracy	43 675	10 441	27 901	4 370	963
w tym dotyczących lekarzy orzeczników i komisji lekarskich	35 706	9 687	23 861	1 198	960
rent rodzinnych	8 849	1 126	5 087	2 547	89
kapitału początkowego	2 989	1 158	999	831	1
ubezpieczeń społecznych i realizacji dochodów	8 878	2 395	5 026	1 438	19
świadczeń w razie choroby i macierzyństwa	9 010	2 595	4 742	1 633	40
świadczeń rodzinnych	329	58	220	51	-
jednorazowych odszkodowań	5 516	2 224	2 839	439	14
rent socjalnych	5 908	1 093	4 517	227	71
świadczeń i zasiłków przedemerytalnych	1 656	325	1 130	200	1
transferu świadczeń za granicę	2	-	1	1	-
pozostałych	27 194	1 355	17 256	8 525	58

**Sposób rozstrzygnięcia przez Sądy Pierwszej Instancji  
odwołań od decyzji ZUS w sprawach emerytur i rent  
w okresie I - XII 2007 r.**



## ŚWIADCZENIA BYŁYCH ŻOŁNIERZY ZAWODOWYCH I CZŁONKÓW ICH RODZIN

**TABL. 1. ( 48). ŚWIADCZENIA PIENIĘŻNE W OKRESIE I - XII 2007 R.**

WYSZCZEGÓLNIENIE	Kwota wypłat w tys. zł
<b>OGÓŁEM</b>	<b>4 449 321,0</b>
z tego:	
Emerytury i renty <sup>1/</sup>	4 392 800,7
Dodatki kombatanckie	12 438,4
Świadczenia pieniężne dla żołnierzy-górników	150,6
Ryczałty energetyczne	17 803,5
Świadczenia pieniężne dla osób deportowanych	2 676,5
Zasiłki pogrzebowe	19 767,1
Dodatki kompensacyjne	3 684,2

<sup>1/</sup> Łącznie ze świadczeniami wypłacanymi z Funduszu Ubezpieczeń Społecznych oraz realizowanymi na mocy umów międzynarodowych, bez świadczeń rolniczych finansowanych z Funduszu Emerytalno-Rentowego rolników indywidualnych.

**TABL. 2. ( 49). WOJSKOWE EMERYTURY I RENTY WEDŁUG RODZAJÓW ŚWIADCZEŃ  
W OKRESIE I - XII 2007 R.**

WYSZCZEGÓLNIENIE	Liczba <sup>1/</sup> emerytów i rencistów w tys.	Kwota wypłat w tys. zł	Przeciętna wypłata emerytury-renty w zł
<b>OGÓŁEM</b>	<b>156,8</b>	<b>4 374 132,6</b>	<b>2 324,30</b>
Emerytury	102,9	2 941 672,5	2 381,39
Renty z tytułu niezdolności do pracy	18,6	548 965,6	2 457,55
Renty rodzinne	35,3	883 494,5	2 087,37

<sup>1/</sup> Przeciętna miesięczna.

Spośród świadczeniobiorców 0,1 tys. osób pobrało obok emerytury wojskowej renty wypadkowe na kwotę 894,2 tys. zł; 1,6 tys. świadczeniobiorców otrzymało renty z ustawy o zaopatrzeniu inwalidów wojennych i wojskowych oraz ich rodzin na kwotę 17 773,9 tys. zł; a 0,3 tys. osób otrzymało świadczenia rolnicze na kwotę 1 159,2 tys. zł.

**ŚWIADCZENIA BYŁYCH FUNKCJONARIUSZY POLICJI,  
AGENCJI BEZPIECZEŃSTWA WEWNĘTRZNEGO, AGENCJI  
WYWIADU, STRAŻY GRANICZNEJ, BIURA OCHRONY RZĄDU,  
PAŃSTWOWEJ STRAŻY POŻARNEJ I CZŁONKÓW ICH RODZIN**

**TABL. 1. ( 50). ŚWIADCZENIA PIENIĘŻNE W OKRESIE I - XII 2007 R.**

WYSZCZEGÓLNIENIE	Kwota wypłat w tys. zł
<b>OGÓŁEM<sup>1/</sup></b>	<b>4 678 649,4</b>
w tym:	
Emerytury i renty <sup>2/</sup>	4 631 568,5
Dodatki kombatanckie	6 011,9
Świadczenia pieniężne dla żołnierzy-górników	477,0
Ryczałty energetyczne	10 216,2
Świadczenia pieniężne dla osób deportowanych	5 037,7
Zasiłki pogrzebowe	22 967,9
Dodatki kompensacyjne	2 027,7

<sup>1/</sup> Kwota świadczeń ogółem zawiera wszystkie należne za ten okres wypłaty świadczeń pieniężnych finansowanych z budżetu MSWiA, FUS, w tym także odsetki.

<sup>2/</sup> Łącznie ze świadczeniami wypłacanymi z Funduszu Ubezpieczeń Społecznych, bez świadczeń rolniczych finansowanych z Funduszu Emerytalno-Rentowego rolników indywidualnych.

**TABL. 2. ( 51). EMERYTURY I RENTY RESORTOWE WEDŁUG RODZAJÓW ŚWIADCZEŃ  
W OKRESIE I - XII 2007 R.**

WYSZCZEGÓLNIENIE	Liczba <sup>1/</sup> emerytów i rencistów w tys.	Kwota wypłat w tys. zł	Przeciętna wypłata emerytury-renty w zł
<b>OGÓŁEM</b>	<b>175,4</b>	<b>4 622 863,1</b>	<b>2 196,06</b>
Emerytury	124,5	3 463 843,0	2 318,35
Renty z tytułu niezdolności do pracy	14,8	327 558,3	1 847,87
Renty rodzinne	36,1	831 461,8	1 917,10

<sup>1/</sup> Przeciętna miesięczna.

Spośród świadczeniobiorców 64 osoby pobrały obok emerytury renty wypadkowe na kwotę 558,6 tys. zł; 0,6 tys. świadczeniobiorców otrzymało renty z ustawy o zaopatrzeniu inwalidów wojennych i wojskowych oraz ich rodzin na kwotę 8 146,8 tys. zł; a 1,9 tys. osób otrzymało świadczenia rolnicze na kwotę 6 375,0 tys. zł.

## ŚWIADCZENIA BYŁYCH FUNKCJONARIUSZY SŁUŻBY WIĘZIENNEJ I CZŁONKÓW ICH RODZIN

**TABL. 1. ( 52). ŚWIADCZENIA PIENIĘŻNE W OKRESIE I - XII 2007 R.**

WYSZCZEGÓLNIENIE	Kwota wypłat w tys. zł
<b>OGÓŁEM<sup>1/</sup></b>	<b>704 421,8</b>
w tym:	
Emerytury i renty <sup>2/</sup>	696 914,9
Dodatki kombatanckie	979,8
Świadczenia pieniężne dla żołnierzy-górników	73,9
Ryczałty energetyczne	1 621,6
Świadczenia pieniężne dla osób deportowanych	727,9
Zasiłki pogrzebowe	3 761,7
Dodatki kompensacyjne	317,4

<sup>1/</sup> Kwota świadczeń ogółem zawiera wszystkie należne za ten okres wypłaty świadczeń pieniężnych finansowanych z budżetu MS, FUS, w tym także odsetki.

<sup>2/</sup> Łącznie ze świadczeniami wypłacanymi z Funduszu Ubezpieczeń Społecznych, bez świadczeń rolniczych finansowanych z Funduszu Emerytalno-Rentowego rolników indywidualnych.

**TABL. 2. ( 53). EMERYTURY I RENTY RESORTOWE WEDŁUG RODZAJÓW ŚWIADCZEŃ  
W OKRESIE I - XII 2007 R.**

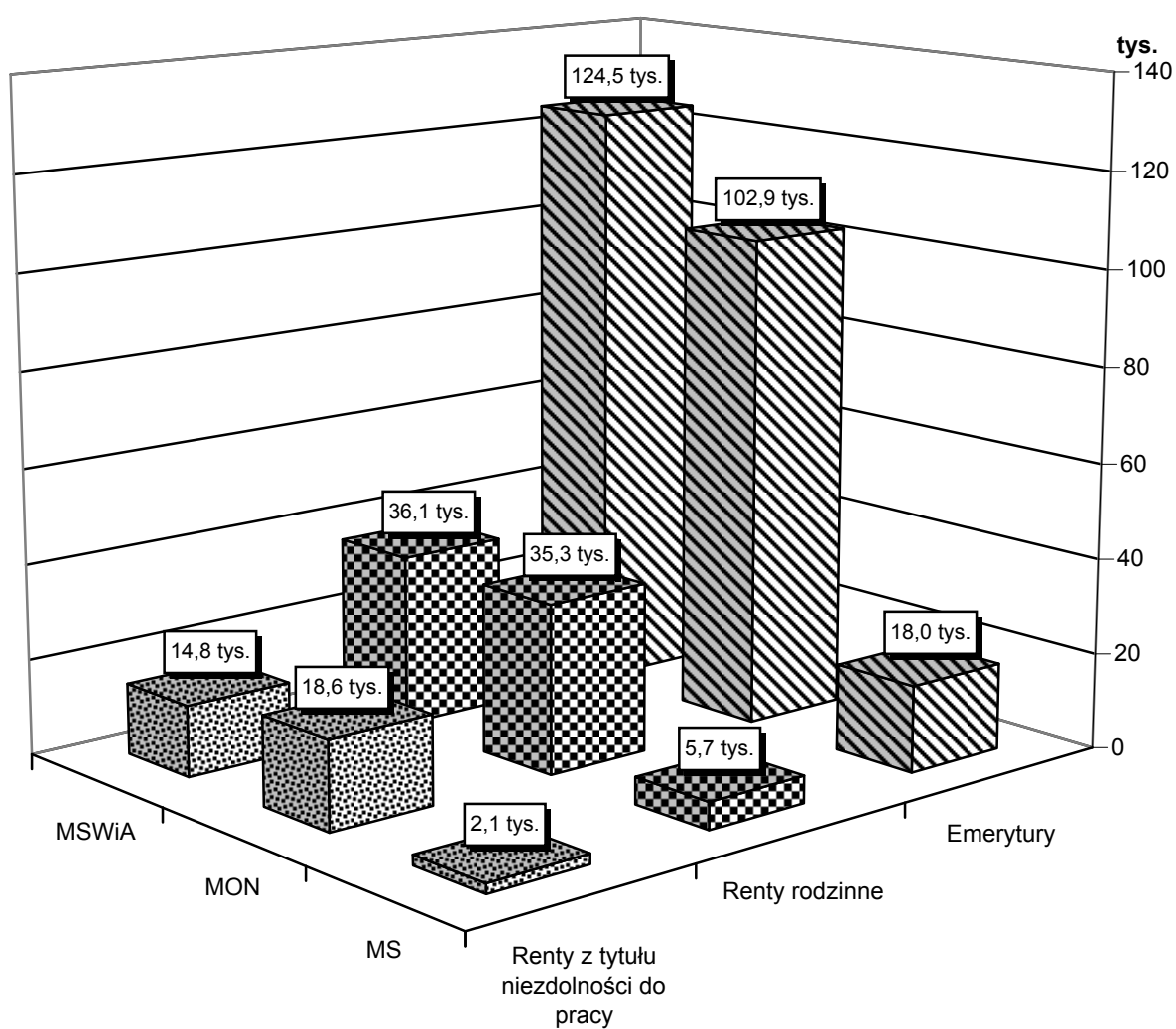
WYSZCZEGÓLNIENIE	Liczba <sup>1/</sup> emerytów i rencistów w tys.	Kwota wypłat w tys. zł	Przeciętna wypłata emerytury-renty w zł
<b>OGÓŁEM</b>	<b>25,8</b>	<b>695 970,5</b>	<b>2 250,12</b>
Emerytury	18,0	506 548,3	2 341,36
Renty z tytułu niezdolności do pracy	2,1	50 958,3	1 994,30
Renty rodzinne	5,7	138 463,9	2 054,24

<sup>1/</sup> Przeciętna miesięczna.

Spośród świadczeniobiorców 12 osób pobrało obok emerytury renty wypadkowe na kwotę 90,0 tys. zł; 0,1 tys. świadczeniobiorców otrzymało renty z ustawy o zaopatrzeniu inwalidów wojennych i wojskowych oraz ich rodzin na kwotę 854,4 tys. zł; a 0,2 tys. osób otrzymało świadczenia rolnicze na kwotę 591,7 tys. zł.



**Przeciętna miesięczna liczba emerytów i rencistów  
pobierających świadczenia wypłacane przez  
MON, MSWiA oraz MS w okresie I - XII 2007 r.**



# POZAROLNICZY SYSTEM UBEZPIECZEŃ SPOŁECZNYCH

## I. EMERYTURY I RENTY

TABL. 1. ( 54). EMERYTURY I RENTY<sup>1/</sup> Z POZAROLNICZEGO SYSTEMU W OKRESIE I - XII 2007 R.

WYSZCZEGÓLNIENIE	Przeciętna miesięczna liczba emerytów i rencistów w tys.	Kwota wypłat w tys. zł	Przeciętna emerytura-renta w zł
<b>O G Ó Ł E M</b>	<b>7 658,7</b>	<b>119 368 027,6</b>	<b>1 298,83</b>
Emerytury	4 800,5	80 468 165,6	1 396,88
Renty z tytułu niezdolności do pracy	1 511,4	18 908 204,1	1 042,51
Renty rodzinne	1 346,8	19 991 657,9	1 236,97
<b>EMERYTURY I RENTY WYPŁACONE PRZEZ ZUS</b>	<b>7 303,2</b>	<b>109 700 616,5</b>	<b>1 251,74</b>
Emerytury	4 558,6	73 652 959,0	1 346,42
Renty z tytułu niezdolności do pracy	1 473,8	17 888 258,5	1 011,47
Renty rodzinne	1 270,8	18 159 399,0	1 190,78
<b>EMERYTURY I RENTY TZW. SŁUŻB MUNDUROWYCH<sup>2/</sup></b>	<b>355,5</b>	<b>9 667 411,1</b>	<b>2 266,04</b>
Emerytury	241,9	6 815 206,6	2 347,88
Renty z tytułu niezdolności do pracy	37,6	1 019 945,5	2 257,82
Renty rodzinne	76,0	1 832 259,0	2 009,57
<b>ŚWIADCZENIA RENTOWE INWALIDÓW WOJENNYCH, WOJSKOWYCH I OSÓB REPRESJONOWANYCH</b>	<b>99,9</b>	<b>2 342 448,8</b>	<b>1 954,79</b>
Renty z tytułu niezdolności do pracy	67,0	1 809 527,3	2 249,87
w tym emerytury pobierane przy tych rentach	51,1	560 569,2	914,33
Renty rodzinne	32,9	532 921,5	1 352,50
<b>ŚWIADCZENIA EMERYTALNO-RENTOWE KOMBATANTÓW</b>	<b>2,7</b>	<b>23 855,6</b>	<b>742,52</b>
Emerytury wyjątkowe	0,8	6 980,7	735,43
Renty wyjątkowe z tytułu niezdolności do pracy	0,5	4 307,4	738,33
Renty rodzinne wyjątkowe	1,4	12 567,5	747,98

<sup>1/</sup> Bez emerytur i rent realizowanych na mocy umów międzynarodowych oraz bez emerytur i rent osób posiadających prawo także do świadczenia rolniczego.

<sup>2/</sup> Bez emerytur i rent osób posiadających prawo także do świadczenia rolniczego, bez rent wypadkowych finansowanych z FUS, ale łącznie z rentami inwalidów wojennych i wojskowych.

**TABL. 2. ( 55). EMERYTURY I RENTY<sup>1/</sup> Z POZAROLNICZEGO SYSTEMU W OKRESIE X - XII 2007 R.**

WYSZCZEGÓLNIENIE	Przeciętna miesięczna liczba emerytów i rencistów w tys.	Kwota wypłat w tys. zł	Przeciętna emerytura-renta w zł
<b>O G Ó Ł E M</b>	<b>7 689,9</b>	<b>30 173 460,7</b>	<b>1 307,92</b>
Emerytury	4 872,4	20 499 805,2	1 402,46
Renty z tytułu niezdolności do pracy	1 480,0	4 645 992,0	1 046,38
Renty rodzinne	1 337,5	5 027 663,5	1 252,94
<b>EMERYTURY I RENTY WYPŁACONE PRZEZ ZUS</b>	<b>7 331,6</b>	<b>27 726 408,6</b>	<b>1 260,58</b>
Emerytury	4 627,7	18 768 903,0	1 351,93
Renty z tytułu niezdolności do pracy	1 442,7	4 392 969,6	1 015,00
Renty rodzinne	1 261,2	4 564 536,0	1 206,32
<b>EMERYTURY I RENTY TZW. SŁUŻB MUNDUROWYCH<sup>2/</sup></b>	<b>358,3</b>	<b>2 447 052,1</b>	<b>2 276,54</b>
Emerytury	244,7	1 730 902,2	2 358,00
Renty z tytułu niezdolności do pracy	37,3	253 022,3	2 259,11
Renty rodzinne	76,3	463 127,6	2 023,77
<b>ŚWIADCZENIA RENTOWE INWALIDÓW WOJENNYCH, WOJSKOWYCH I OSÓB REPRESJONOWANYCH</b>	<b>98,1</b>	<b>578 920,8</b>	<b>1 966,62</b>
Renty z tytułu niezdolności do pracy	65,5	445 011,6	2 263,70
w tym emerytury pobierane przy tych rentach	49,9	136 208,6	909,46
Renty rodzinne	32,6	133 909,2	1 369,40
<b>ŚWIADCZENIA EMERYTALNO-RENTOWE KOMBATANTÓW</b>	<b>2,5</b>	<b>5 619,1</b>	<b>742,58</b>
Emerytury wyjątkowe	0,7	1 634,3	736,49
Renty wyjątkowe z tytułu niezdolności do pracy	0,4	992,0	738,07
Renty rodzinne wyjątkowe	1,4	2 992,8	747,47

<sup>1/</sup>Bez emerytur i rent realizowanych na mocy umów międzynarodowych oraz bez emerytur i rent osób posiadających prawo także do świadczenia rolniczego.

<sup>2/</sup>Bez emerytur i rent osób posiadających prawo także do świadczenia rolniczego, bez rent wypadkowych finansowanych z FUS, ale łącznie z rentami inwalidów wojennych i wojskowych.

**TABL. 3. ( 56). PRZECIĘTNA MIESIĘCZNA WYPŁATA EMERYTURY-RENTY Z POZAROLNICZEGO SYSTEMU W % PRZECIĘTNEGO WYNAGRODZENIA**

WYSZCZEGÓLNIENIE	2007					
	I - XII		VII - IX		X - XII	
	przeciętna wypłata emerytury-renty w zł	w % przeciętnego wynagrodzenia	przeciętna wypłata emerytury-renty w zł	w % przeciętnego wynagrodzenia	przeciętna wypłata emerytury-renty w zł	w % przeciętnego wynagrodzenia
<b>EMERYTURY I RENTY OGÓŁEM</b>						
a/		<b>48,3</b>		<b>48,2</b>		<b>45,1</b>
	<b>1 298,83</b>		<b>1 302,28</b>		<b>1 307,92</b>	
b/		<b>57,1</b>		<b>56,0</b>		<b>52,1</b>
Emerytury						
a/		51,9		51,8		48,4
	1 396,88		1 400,49		1 402,46	
b/		61,4		60,2		55,9
Renty z tytułu niezdolności do pracy						
a/		38,7		38,6		36,1
	1 042,51		1 043,37		1 046,38	
b/		45,8		44,9		41,7
Renty rodzinne						
a/		46,0		45,8		43,2
	1 236,97		1 239,47		1 252,94	
b/		54,4		53,3		49,9

<sup>a/</sup> Relacja do przeciętnego miesięcznego wynagrodzenia zawierającego obowiązkową składkę na ubezpieczenia społeczne płaconą przez ubezpieczonego. Wynagrodzenie to wyniosło w III kwartale 2007 r. - 2 703,41 zł, w IV kwartale 2007 - 2 899,83 zł a w okresie I - XII 2007 r. - 2 691,03 zł.

<sup>b/</sup> Relacja do przeciętnego miesięcznego wynagrodzenia pomniejszonego o obowiązkową składkę na ubezpieczenia społeczne płaconą przez ubezpieczonego. Wynagrodzenie to wyniosło w III kwartale 2007 r. - 2 324,50 zł, w IV kwartale 2007 r. - 2 510,37 zł a w okresie I - XII 2007 r. - 2 275,37 zł.

**TABL. 4. ( 57). OSOBY POBIERAJĄCE OBOK ŚWIADCZENIA PRACOWNICZEGO BĄDŹ KOMBATANCKIEGO EMERYTURĘ LUB RENTĘ ROLNICZĄ**

WYSZCZEGÓLNIENIE	2006	2007			
	I - XII	VII - IX	X - XII	I - XII	
	w liczbach bezwzględnych				I - XII 2006 = 100
Liczba osób <sup>1/</sup>	222 701	207 831	204 721	209 552	94,1

<sup>1/</sup> Przeciętna miesięczna.

## II. ZASIŁKI I POZOSTAŁE ŚWIADCZENIA

**TABL. 1. ( 58). ZASIŁKI POGRZEBOWE, JEDNORAZOWE ODSZKODOWANIA POWYPADKOWE I ŚWIADCZENIA POZAUBEZPIECZENIOWE**

WYSZCZEGÓLNIENIE	2006		2007	
	I - XII	I - XII	VII - IX	X - XII
<b>JEDNORAZOWE ODSZKODOWANIA POWYPADKOWE</b>				
Liczba odszkodowań	76 836	79 029	17 809	20 476
Wyплаты w tys. zł	246 990,3	269 192,8	63 009,6	69 052,2
Przeciętna wysokość odszkodowania w zł	3 214,51	3 406,25	3 538,08	3 372,35
<b>ZASIŁKI POGRZEBOWE PO EMERYTACH, RENCISTACH I CZŁONKACH ICH RODZIN<sup>2/</sup></b>				
Liczba zasiłków	273 600	273 016	63 768	67 130
Wyплаты w tys. zł	1 326 266,4	1 424 307,6	341 461,6	353 691,3
Przeciętna wysokość zasiłku w zł	4 847,46	5 216,94	5 354,75	5 268,75
<b>RYCZAŁTY ENERGETYCZNE<sup>2/</sup></b>				
Liczba <sup>1/</sup> ryczałtów	604 030	571 563	567 282	559 743
Wyплаты w tys. zł	755 190,7	757 641,7	189 968,5	187 442,5
<b>DODATKI KOMBATANCKIE<sup>2/</sup></b>				
Liczba <sup>1/</sup> dodatków	260 878	240 812	238 249	233 626
Wyплаты w tys. zł	474 840,6	442 632,4	109 456,5	107 360,9
<b>ŚWIADCZENIA PIENIĘŻNE W WYSOKOŚCI DODATKU KOMBATANCKIEGO</b>				
Liczba <sup>1/</sup> świadczeń	1 693	1 816	1 833	1 847
Wyплаты w tys. zł	3 175,7	3 417,8	856,1	869,0
<b>ŚWIADCZENIA PIENIĘŻNE DLA ŻOŁNIERZY-GÓRNIKÓW<sup>2/</sup></b>				
Liczba <sup>1/</sup> świadczeń	49 603	47 222	46 919	46 242
Wyплаты w tys. zł	78 917,8	75 668,1	18 795,4	18 507,6
<b>ŚWIADCZENIA PIENIĘŻNE DLA DEPORTOWANYCH<sup>2/</sup></b>				
Liczba <sup>1/</sup> świadczeń	188 451	179 330	178 050	175 486
Wyплаты w tys. zł	316 729,6	301 607,1	74 768,3	73 570,1
<b>DODATKI KOMPENSACYJNE<sup>2/</sup></b>				
Liczba <sup>1/</sup> dodatków	539 981	508 855	504 767	497 608
Wyплаты w tys. zł	147 696,6	140 459,3	34 835,6	34 341,0

<sup>1/</sup> Przeciętna miesięczna.

<sup>2/</sup> Łącznie ze świadczeniami wypłaconymi przez JRUM-y, MON, MSWiA, MS oraz KRUS.