

**BTS Auto Expert**

*inż. Józef Orłowski*

ul. Rzeczna 6/8 I.4 87-800 Włocławek

 +48 724 715 770 e-mail: [wlocorzel@gmail.com](mailto:wlocorzel@gmail.com)

*/czynny biegły sądowy ds. techniki samochodowej przy S.O. Płock , Toruń, Włocławek/*

## WYCENA WARTOŚCI POJAZDU

**RENAULT Kangoo III Express Maxi**

**VIN VF1FW18M550173022**

**NR REJ. WP2179G**



# 1. DOKUMENTACJA POJAZDU



## 2. DANE POJAZDU-VIN



### 3. IDENTYFIKACJA POJAZDU



Audatex Polska Sp.z o.o.  
ul. Marcelesińska 90, 60-324 Poznań  
Tel. +49 (61) 88 62 470  
www.audatex.pl

#### Raport AudaVIN Plus

Strona: 1 / 7

|           |                                     |
|-----------|-------------------------------------|
| VIN       | VF1FW18M550173022                   |
| Producent | RENAULT [12]                        |
| Model     | Kangoo II (od 06/13) [6A] [V][R][M] |
| Podtyp    | Kangoo Express Maxi [15]            |

---

#### Wyposażenie

#### Kod Audatex

CARTOGRAPHIE STANDARD  
B/V MANU. 5 VITESSES  
AV ALERTE OUBLI CEIN  
TABLEAU DE BORD 09  
SANS RANGEMENT DANS PORTES ARRIERE  
SANS ENERGY SMART MANAGEMENT  
SS DISPO REMORQU AR  
SANS ENJOLIVEUR DE PORTE INTERIEURE  
ASSIS.FREIN.URGENCE  
ECONOMIE CONDUITE  
TOIT NORMAL  
FILTRE DECANTEUR DIE  
SANS PRESTATION REDUCTION EMISSION  
FOURGONNETTE X61  
Usine de Production: Maubeuge (France)  
CUSTODE GAUCHE FIXE  
SANS CHARGE  
SANS FACTURE BATTERIE  
SIEGE PASSAGER REGLAGE MANUEL 1  
RADIO 43A  
CLIMAT TEMPERE  
SANS TABLETTE AR  
SANS POINT ANCRAGE  
AVEC GARNITURE DE MONTANT MILIEU 1  
SANS STOP AND START  
SANS CONTRAINTE CLIMATIQUE PAYS CHAUD  
SANS FEU DIURNE  
SANS PREP OU EQU GAZ  
SANS ACCESSOIRE POUR FUMEUR  
APPELLATION COMPLEMENTAIRE RENAULT  
FREIN A DISQUE  
SANS AVERTISSEUR SONORE VEHICULE ELECTRIQUE  
Sliding door with window (passenger side)  
ROUE SEC. NORMALE  
HOMOLO. REGLEMENT.N1 C2

## Raport AudaVIN Plus

Strona: 2 / 7

|           |                                     |
|-----------|-------------------------------------|
| VIN       | VF1FW18M550173022                   |
| Producent | RENAULT [12]                        |
| Model     | Kangoo II (od 06/13) [6A] [V][R][M] |
| Podtyp    | Kangoo Express Maxi [15]            |

---

### Wyposażenie

### Kod Audatex

SS PORTE INTERIEURE ARR  
ESSUIE GLACE NORMAL  
SANS ECLAIRAGE LATERAL  
2 PORTE VIT BATT 180  
AIDE A LA CONDUITE  
DRAP / VELOURS  
FOURGONNETTE X61  
Heckt#ren asymmetrisch, mit Heckscheibenwischer, inklusive Heckscheibenheizung  
CUSTODE DROITE FIXE  
SANS KIT PREMIERS SECOURS  
NIVEAU DE MOTORISATION M8  
PNEU STANDARD  
SANS PERSONNALISATION TYPE A  
MASQUE DE PROJECTEUR 2  
SANS LEVE VITRE AR  
TAPIS CHARGE ARRIERE EN CAOUTCHOUC  
180 degree opening glazing boot doors with heated rear windows and rear wiper  
CANNE THERM HABIT. 1  
SANS TEMOIN D'USURE DE LA PLAQUETTE  
SANS CHAUFFAGE ADDITIONNEL  
NIVEAU EQT. EA3  
SANS SURTAPIS  
TYPE DE ROUTE STANDARD  
Heckt#ren asymmetrisch  
SIEGE NON CHAUFFANT  
Klang & Klima-Paket 4x20 W Single-CD MP3 mit Bluetooth-Freisprecheinrichtung  
SIEGE CONDUCTEUR REGLAGE MANUAL 1  
CEINTURE MIL/AR 3PTS  
SANS AIDE A LA NAVIGATION  
SANS PRESTATION KIT GRAVILLONAGE  
MARQUE PNEUS : MONTE BANALISEE  
CRITERE DE CONTEXTE  
C/ENR AV REG.HAUTEUR  
WYPOSAZENIE TKANINA - REVETEMENT DES SIEGES DRAP N01  
TRANSMISSION 4X2

## Raport AudaVIN Plus

Strona: 3 / 7

|           |                                     |
|-----------|-------------------------------------|
| VIN       | VF1FW18M550173022                   |
| Producent | RENAULT [12]                        |
| Model     | Kangoo II (od 06/13) [6A] [V][R][M] |
| Podtyp    | Kangoo Express Maxi [15]            |

---

### Wyposażenie

### Kod Audatex

SANS MIROIR COURTOISIE CONDUCTEUR  
SANS PROJ. DE JOUR  
SS CONDUIT PLACES AR  
SS ALERTE.SON.SURVIT  
PARE SOLEIL COTE PASSAGER AVEC MIROIR  
SANS ADAPTATION CABLAGE  
AVEC ESSUIE LUNETTE ARRIERE  
MOTEUR K9K  
AVEC FILTRE A PARTICULE  
RETROVISEURS EXT. 04  
TECH-LEGISL. POLOGNE  
COMPLEMENT VERSION COMMERCIALE  
COND.PORTES ELECT.  
CHASSIS LONG  
SANS GARNITURE DE PAVILLON  
SANS TRIANGLE SIGNAL  
SANS PORTIL. B. GANT  
PERIODE DOC. 2012  
SANS FILTRE EXTERIEUR A CARBURANT  
SYSTEME OUVERTURE/FERMETURE PORTE 315 MHZ RDT  
SANS DISPOSITIF CONTRE LE VOL  
0 PLACE 3EME RANGEE  
SANS REGULATEUR DE VITESSE  
1461ccm (1.5 Ltr) K9K608/609/612  
Airbag-front passenger, side curtain airbags, single passenger seat with 3-way adj (incl. height)  
Klimapaket  
LUNETTE ARRIERE CHAUFFANTE  
WITHOUT PROTECTOR RAIL OF DOOR  
SANS RANGEMENT PAVILLON  
Famille X61  
ECLAIRAGE DE GARNITURE DE COFFRE 01  
EURO5 OBD IUPR  
SANS STRIPPING  
SANS GIRAFON  
SANS CONTREMARQUE LEGERE POUR GESTION BOM-C

## Raport AudaVIN Plus

Strona: 4 / 7

|           |                                     |
|-----------|-------------------------------------|
| VIN       | VF1FW18M550173022                   |
| Producent | RENAULT [12]                        |
| Model     | Kangoo II (od 06/13) [6A] [V][R][M] |
| Podtyp    | Kangoo Express Maxi [15]            |

---

### Wyposażenie

### Kod Audatex

Type boîte  
SANS CONN TELEMATIQUE  
SANS PARTICULARITES DES ROUES  
SS CABLE CHARGEMENT BATT  
CRITERE DE CONTEXTE  
SANS CABLAGE DOMESTIQUE  
PANO LAT.G+VITRE FIX  
TRAPPE A CARBURANT 1  
SANS CLOISON  
COMPTEUR KILOMETRES  
SANS RANGEMENT PLANCHE DE BORD TYPE 2  
CONT TRAJ HS ASS ET ANTIP  
SANS ADAPTATION COMP  
SANS COMPLEMENT PACK  
VITR.TEINTEES LAT+AR  
CONDITIONNEMENT AIR  
SANS ADDITIF PL/CHAR  
SANS FILET RETENUE BAGAGE  
SANS PRISE ACCESSOIR  
SIEGE SANS ISOFIX  
SANS DETECTION PRESSION DES PNEUS  
SANS RANGEMENT PLANCHER  
Klang & Klima-Paket CD MP3 Bluetooth  
SANS CACHE-BAGAGES  
SANS PROTECTION CHOC PIETON  
SANS RANGEMENT SUPERIEUR  
LEVE VITRE AVANT ELECTRIQUE  
CONSOLE RANGEMENT TYPE 1  
CRITERE DE CONTEXTE  
PROTECTION SOUS CAISSE  
CHARGE UTILE NORMALE  
"ROUES TOLE 15"  
VERSION COMMERCIALE  
BANQUETTE AR 1/3-2/3  
SANS BARRE DE TOIT

## Raport AudaVIN Plus

Strona: 5 / 7

|           |                                     |
|-----------|-------------------------------------|
| VIN       | VF1FW18M550173022                   |
| Producent | RENAULT [12]                        |
| Model     | Kangoo II (od 06/13) [6A] [V][R][M] |
| Podtyp    | Kangoo Express Maxi [15]            |

---

### Wyposażenie

### Kod Audatex

SANS LIMITEUR DE VITESSE  
DIRECTION A GAUCHE  
D COUL+VITRE FIXE  
SANS PROJECTEUR ADDITIONNEL  
Window Pack fixed right side window  
ENJOLIVEURS 01  
SANS KIT POUSSIÈRE  
Ausstattung Stoff (DRA+DRAP01)  
SANS RETROVISEUR ENFANT  
SANS COMPLEMENT DEFINITION / SANS SERIE LIMITEE  
HABILLAGE LAT INT 2  
VERSION CABINE APPROFONDIE  
FINITION SUPPLEMENTAIRE DES FEUX ARRIERES 1  
Tapv for engine 66KW  
SANS EXTINCTEUR  
CONTREMARQUE BUILT UP : SANS CONTREMARQUE  
12  
SANS FONCTION APPEL URGENCE  
SANS RETROVISION  
DIESEL  
Paket Autom.T#rverriegelung  
SANS SPECIFICITES ELECTRIQUES  
SANS FEUX + ESSUIE VITRE AUTOMATIQUE  
SANS PROTEC. VITRES  
SANS SYSTEME TELEMATIQUE INCIDENTOLOGIE  
1461ccm (1.5Ltr) 66kW  
ENVELOPPE PRODUIT H01 EUROPE  
AVEC FILTRE POLLEN  
VOLANT MOUSSE  
6 J x 15 (RTOL15^ENJO01/04/05/06)  
ANTI BLOCAGE DES ROUES  
ACCESS. NON TON/CAIS  
MODELE FICHE GAMME  
SANS PRESTATION TER  
Heckt#ren asymmetrisch, mit Heckscheibenwischer, inklusive Heckscheibenheizung

## Raport AudaVIN Plus

Strona: 6

|           |                                     |
|-----------|-------------------------------------|
| VIN       | VF1FW18M550173022                   |
| Producent | RENAULT [12]                        |
| Model     | Kangoo II (od 06/13) [6A] [V][R][M] |
| Podtyp    | Kangoo Express Maxi [15]            |

### Wyposażenie

### Kod Audatex

|  |    |
|--|----|
| INDICATEURS CHANGEMENT DIRECTION AVEC REPETITEURS LATERAUX |    |
| PHASE DOCUMENTAIRE 2                                       |    |
| SS CABLE CHARGEMENT DE BATTERIE INDUSTRIEL                 |    |
| DRIVER'S + PASSENGER'S FRONT AIRBAG                        |    |
| HARMONIE INTERIEURE 01                                     |    |
| 3 APPUIS TETE AR   |    |
| CONT ENV EURO ELAR 1                                       |    |
| SANS AIRBAG LATERAL AVANT                                  |    |
| SANS RADAR PROXIMITE                                       |    |
| OD 06.2013   | A3 |
| UKŁAD KLIMATYZACJI   | F1 |
| SZYBA TYLNA OGRZEW   | F5 |
| REFLEKTOR MASK 2   | F7 |
| CENTRALNE ZAMYKANIE  | G1 |
| PODN SZYB ELE PRZ L  | G2 |
| LUSTERKO Z EL/OGRZ   | G8 |
| RADIO-CD/MP3 BLUETOOTH                                     | H9 |
| ZASŁO SŁONECZ Z LUST                                       | I6 |
| WYCIER SZYBY TYLNEJ  | I8 |
| WYPOSAŻENIE TKANINA  | J1 |
| KOD WYPOSAŻENIA EA3  | K9 |
| PODŁOKIETNIK S PRZ   | L3 |
| 1461 CCM 66 KW   | O4 |
| SKRZYNIA BIEGOW 5-B  | P4 |
| ŁAWKA PASAŻERA   | Q1 |
| PODUSZKA GAZ PASAŻER                                       | Q6 |
| OPONA 195/65 R15..T  | R1 |
| OBRECZE 6 J X 15   | S3 |
| KOŁO ZAPASOWE  | T8 |
| KOŁPAK KOŁA PEŁ 16"  | U3 |
| PROGRAM STABILNOSCI  | U7 |
| FILTR SADZY  | V6 |
| SZYBA BOCZ TYL NIERU                                       | W1 |
| DRZWI SKRZ TYL OSZKL                                       | W7 |
| DRZWI ODS P OSZKLONE                                       | X5 |



Audatex Polska Sp.z o.o.  
ul. Marcelesińska 90, 60-324 Poznań  
Tel. +49 (61) 88 62 470  
www.audatex.pl

## Raport AudaVIN Plus

Strona: 7 / 7

|           |                                     |
|-----------|-------------------------------------|
| VIN       | VF1FW18M550173022                   |
| Producent | RENAULT [12]                        |
| Model     | Kangoo II (od 06/13) [6A] [V][R][M] |
| Podtyp    | Kangoo Express Maxi [15]            |

---

### Wyposażenie

OCHR BOCZ  
HAMULCE TARCZOWE T  
2-WARSTW-METALLIC - 2-WARSTW-METALLIC - GRIS CASSIOPEE  
TRANSPORTER MAXI

### Kod Audatex

X8  
X9  
Y4  
Z5

## 4. DANE CEPIK

## Raport z usługi Historia pojazdu

---

- ✓ Status rejestracji: **zarejestrowany**
- ✓ Badanie techniczne: **aktualne**
- ✓ Polisa OC: **aktualna**

Numer rejestracyjny **WP2179G**  
Pojazd **RENAULT, KANGOO, samochód ciężarowy, van**  
Numer VIN, nadwozia, podwozia lub ramy **VF1FW18M550173022**  
Rok produkcji **2013**  
Ostatni stan licznika **260 364 km**

### Dane techniczne

---

Pojemność silnika **1 461 cm<sup>3</sup>**  
Moc silnika **66 kW**  
Norma euro **EURO 5\***

Paliwo **olej napędowy**  
Emisja CO2 **130 g/km**

Liczba miejsc ogółem **5**  
Liczba miejsc siedzących **5**

Masa własna pojazdu **1 461 kg**  
Dopuszczalna ładowność **739 kg**  
Dopuszczalna masa całkowita **2 200 kg**  
Maks. masa całkowita przyczepy z hamulcem **1 050 kg**  
Maks. masa całkowita przyczepy bez hamulca **745 kg**

Liczba osi **2**

### Świadectwo homologacji

---

Numer **E2\*2007/46\*0006\*26**  
Kategoria **N1**  
Typ **W**  
Wariant **FW18**  
Wersja **FW18M5**

## Dokumenty

---

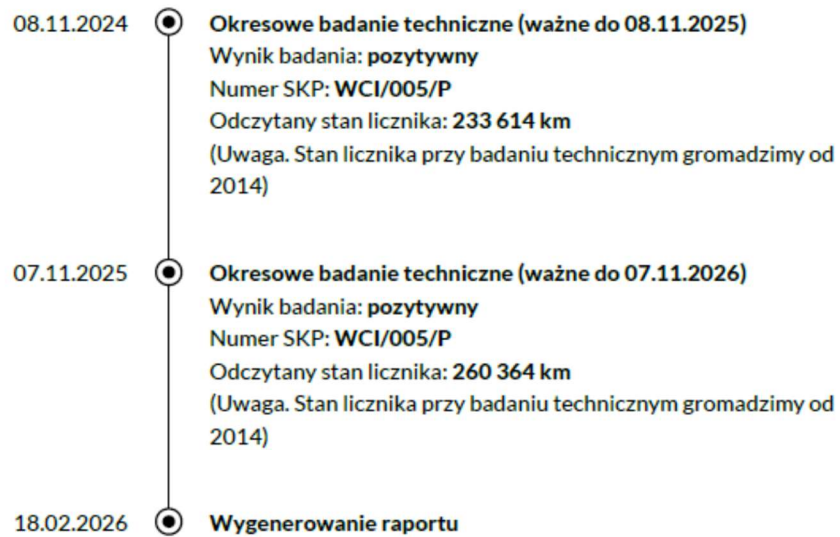
Typ dokumentu **dowód rejestracyjny**  
Data wydania dokumentu **02.12.2013**  
Stan dokumentu **odebrany**

## Oś czasu

---

- 2013 ● **Rok produkcji**
- 26.11.2013 ● **Pierwszy właściciel w Polsce**  
Właściciel: **firma lub organizacja**  
Województwo, w którym pojazd zarejestrowano: **mazowieckie**
- 28.11.2013 ● **Pierwsza rejestracja w Polsce**
- 25.11.2016 ● **Okresowe badanie techniczne (ważne do 25.11.2018)**  
Wynik badania: **pozytywny**  
Numer SKP: **WCI/005/P**  
Odczytany stan licznika: **58 079 km**  
(Uwaga. Stan licznika przy badaniu technicznym gromadzimy od 2014)
- 23.11.2018 ● **Okresowe badanie techniczne (ważne do 23.11.2019)**  
Wynik badania: **pozytywny**  
Numer SKP: **WP/032**  
Odczytany stan licznika: **104 494 km**  
(Uwaga. Stan licznika przy badaniu technicznym gromadzimy od 2014)

- 21.11.2019 ● **Okresowe badanie techniczne (ważne do 21.11.2020)**  
Wynik badania: **pozytywny**  
Numer SKP: **WCI/005/P**  
Odczytany stan licznika: **137 412 km**  
(Uwaga. Stan licznika przy badaniu technicznym gromadzimy od 2014)
- 20.11.2020 ● **Okresowe badanie techniczne (ważne do 20.11.2021)**  
Wynik badania: **pozytywny**  
Numer SKP: **WCI/005/P**  
Odczytany stan licznika: **159 133 km**  
(Uwaga. Stan licznika przy badaniu technicznym gromadzimy od 2014)
- 19.11.2021 ● **Okresowe badanie techniczne (ważne do 19.11.2022)**  
Wynik badania: **pozytywny**  
Numer SKP: **WCI/005/P**  
Odczytany stan licznika: **171 379 km**  
(Uwaga. Stan licznika przy badaniu technicznym gromadzimy od 2014)
- 18.11.2022 ● **Okresowe badanie techniczne (ważne do 18.11.2023)**  
Wynik badania: **pozytywny**  
Numer SKP: **WCI/005/P**  
Odczytany stan licznika: **191 011 km**  
(Uwaga. Stan licznika przy badaniu technicznym gromadzimy od 2014)
- 06.03.2023 ● **Odczyt licznika podczas kontroli drogowej**  
Policja  
Odczytany stan licznika: **198 339 km**  
(Uwaga. Stan licznika przy kontroli drogowej gromadzimy od 2020)
- 10.11.2023 ● **Okresowe badanie techniczne (ważne do 10.11.2024)**  
Wynik badania: **pozytywny**  
Numer SKP: **WCI/005/P**  
Odczytany stan licznika: **215 962 km**  
(Uwaga. Stan licznika przy badaniu technicznym gromadzimy od 2014)



## Podsumowanie zdarzeń

---

Właściciele (od rejestracji do wygenerowania raportu) **1**  
Współwłaściciele (od rejestracji do wygenerowania raportu) **0**  
Województwo, w którym pojazd zarejestrowano **mazowieckie**  
Polisa OC **aktualna**  
Data ważności polisy **31.12.2026**  
Badanie techniczne **aktualne**  
Ostatni stan licznika **260 364 km**  
Liczba aktualnych właścicieli **1**  
Liczba aktualnych współwłaścicieli **0**

## Informacje dodatkowe

---

### O tej usłudze

Usługa Historia pojazdu korzysta z danych z Centralnej Ewidencji Pojazdów (CEP).

Informacje te mogą nie odzwierciedlać stanu rzeczywistego, ponieważ:

1. przekazują je w odmiennych terminach i trybie różne instytucje, na przykład zajmujące się rejestracją pojazdów, stacje kontroli pojazdów i Policja,
2. Minister Cyfryzacji nie jest co do zasady uprawniony, aby samodzielnie: sprawdzać, wprowadzać, uzupełniać, aktualizować, zmieniać lub usuwać te dane,
3. mogą na nie mieć wpływ okoliczności takie jak jakość usług teletransmisyjnych i terminy przekazywania danych.

Podstawa prawna: art. 80a ust. 2 i art. 80cb ust. 1 i 3 ustawy z dnia 20 czerwca 1997 r. – Prawo o ruchu drogowym (tekst jednolity – Dz.U. z 2024 r., poz. 1251 z późn. zm.).

### Skąd pochodzą informacje w sekcji „Dane zagraniczne”?

Informacje zaprezentowane w sekcji „Dane zagraniczne” pochodzą z systemów zewnętrznych i opierają się na danych uzyskiwanych przez te systemy z terenu USA, Kanady i niektórych krajów europejskich. CARFAX pozyskuje dane ponad 20 krajów europejskich, m.in. z Niemiec, Włoch, Francji, Belgii, Holandii, Hiszpanii, Szwecji, Danii, Norwegii, Wielkiej Brytanii, krajów Europy Środkowo-wschodniej oraz USA i Kanady. AutoDNA pozyskuje dane m.in. z Niemiec, Francji, Belgii, Słowenii, Litwy, Łotwy, Estonii, Szwajcarii, Szwecji, Austrii, Norwegii, Niderlandów, Czech, Węgier, Rumunii, Danii. Inne informacje o tym pojeździe, w tym ryzyka zidentyfikowane w innych krajach, mogą nie być włączone do tego raportu.

### \* Na jakiej podstawie jest wyznaczana automatycznie norma euro?

Poziom emisji zanieczyszczeń (norma EURO) jest wyznaczony automatycznie przez Centralną Ewidencję Pojazdów zgodnie z rozporządzeniem Ministra Cyfryzacji z dnia 11 sierpnia 2023 r. w sprawie katalogu danych gromadzonych w Centralnej Ewidencji Pojazdów (Dz.U. z 2023 r. poz. 1642 z późn. zm.) oraz rozporządzeniem (WE) nr 715/2007 Parlamentu Europejskiego i Rady z dnia 20 czerwca 2007 r. w sprawie homologacji typu pojazdów silnikowych w odniesieniu do emisji zanieczyszczeń pochodzących z lekkich pojazdów pasażerskich i użytkowych (EURO 5\* i Euro 6) oraz w sprawie dostępu do informacji dotyczących naprawy i utrzymania pojazdów, rozporządzeniem Parlamentu Europejskiego i Rady (WE) nr 595/2009 z dnia 18 czerwca 2009 r. dotyczące homologacji typu pojazdów silnikowych i silników w odniesieniu do emisji zanieczyszczeń pochodzących z pojazdów ciężarowych o dużej ładowności (Euro VI) oraz w sprawie dostępu do informacji dotyczących naprawy i obsługi technicznej pojazdów, zmieniające rozporządzenie (WE) nr 715/2007 i dyrektywę 2007/46/WE oraz uchylające dyrektywy 80/1269/EWG, 2005/55/WE i 2005/78/WE.

## 5. PRZEDMIOT WYCENY

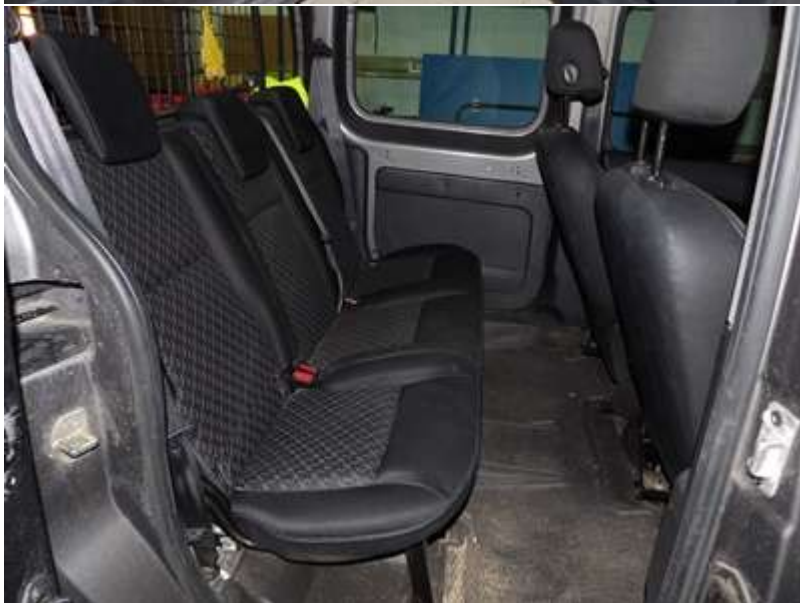




























## 6. WYCENA POJAZDU

OPINIA Nr: 1845

z dnia: 2026/02/18

Wykonawca opinii: JÓZEF ORŁOWSKI

Zadanie: Ocena stanu technicznego i określenie wartości rynkowej pojazdu

### DANE IDENTYFIKACYJNE POJAZDU

Dane: [D] II-2026

Marka: RENAULT

Rok produkcji: 2013

Model: Kangoo III Express Maxi dCi MR`13 E5 2.2t

Wersja: Pack Clim Maxi Combi

Nr rejestracyjny: WP2179G

Rodzaj pojazdu: Samochód ciężarowy do 3.5t

VIN: VF1FW18M550173022

|  |  |
|--|--|
| Nr INFO-EKSPERT / ID pojazdu                   | 031-07345 / 135726                       |
| Data pierwszej rejestracji                     | 2013/11/28                               |
| Wskazanie drogomierza                          | 262477 km                                |
| Okres eksploatacji pojazdu (13/11/28-26/02/18) | 147 mies.                                |
| Kolor powłoki lakierowej, (rodzaj lakieru)     | grafit 2-warstwowy z efektem metalicznym |
| Dop. masa całkow. / Ładowność                  | 2200 kg* / 739 kg                        |
| Rodzaj nadwozia                                | kombi (uniwersalne) 4 drzwiowe 5 osobowe |
| Liczba osi / Rodzaj napędu / Skrzynia biegów   | 2 / przedni (4x2) / manualna             |
| Rozstaw osi                                    | 3081 mm                                  |
| Oznaczenie silnika                             | K9K                                      |
| Jednostka napędowa                             | z zapłonem samoczynnym                   |
| Pojemność / Moc silnika                        | 1461 ccm / 66kW (90KM)                   |
| Doladowanie                                    | Turbosp. z chłodn. powietrza             |
| Liczba cylindrów / Układ cylindrów             | 4 / rzędowy                              |
| Norma spalin                                   | E5                                       |
| Długość / Szerokość / Wysokość                 | 4666 mm / 1829 mm / 1836 mm              |

### WYPOSAŻENIE STANDARDOWE (2013.06-2013.11)

| Lp.   | Nazwa elementu wyposażenia   | Lp. | Nazwa elementu wyposażenia                              |
|---|--|-----|---|
| 1   | ABS - system zapobiegający blokowaniu kół  | 10  | Oświetlenie przestrzeni bagażowej                       |
| 2   | Drzwi boczne lewe przesuwne  | 11  | Poduszka powietrzna kierowcy                            |
| 3   | Drzwi boczne prawe przesuwne przeszkone  | 12  | Przeszklenie pojazdu                                    |
| 4   | Drzwi tylne dwuskrzydłowe otwierane o 180 stopni   | 13  | Przygotowanie do montażu radia                          |
| 5   | Filtr p/pyłkowy  | 14  | Szyby przednie regulowane elektrycznie                  |
| 6   | Gniazdo 12V  | 15  | Wspomaganie układu kierowniczego                        |
| 7   | Klimatyzacja   | 16  | Wykładzina przestrzeni ładunkowej z tworzywa sztucznego |
| 8   | Kolumna kierownicy regulowana  | 17  | Wyłożenie przestrzeni ładunkowej                        |
| 9   | Komputer pokładowy   | 18  | Zamek centralny zdalnie sterowany                       |
| <b>Lp. Nazwa pakietu / elementu pakietu wyposażenia standardowego</b> |  |     |   |
| 1   | Lusterka zewnętrzne podgrzewane i regulowane elektrycznie<br>Lusterka zewnętrzne regulowane elektrycznie<br>Lusterka zewnętrzne podgrzewane elektrycznie |     |   |
| 2   | Szyba tylna ogrzewana z wycieraczką<br>Szyba tylna ogrzewana<br>Wycieraczka szyby tylnej   |     |   |

|                              |
|------------------------------|
| <b>WYPOSAŻENIE DODATKOWE</b> |
|------------------------------|

| Lp. | Nazwa elementu wyposażenia   | Wartość [PLN] |
|-----|--|---------------|
| 1   | Lakier metalizowany  | 280           |
| 2   | Radioodtwarzacz MP3 Bluetooth + USB<br>Złącze "USB"<br>System Bluetooth<br>Radioodtwarzacz MP3 | 56            |

|   |
|---|
| <b>OPIS ZAMONTOWANEGO W POJEŹDZIE OGUMIENIA</b> |
|---|

| Koło            | Marka, typ                             | Bieżnik [mm] | Zużycie [%] |
|-----------------|--|--------------|-------------|
| Przednie lewe:  | *UNIROYAL 195/65 R16C 95T WINTEREXPERT | 3,5          | 73          |
| Przednie prawe: | *UNIROYAL 195/65 R16C 95T WINTEREXPERT | 3,5          | 73          |
| Tyłne lewe:     | *UNIROYAL 195/65 R16C 95T WINTEREXPERT | 4,0          | 66          |
| Tyłne prawe:    | *UNIROYAL 195/65 R16C 95T WINTEREXPERT | 4,0          | 66          |

|                                |
|--------------------------------|
| <b>STAN TECHNICZNY POJAZDU</b> |
|--------------------------------|

Zarysowania powłoki lakierniczej, wytarta tapicerka, niewłaściwy skok jałowy sprzęgła

|                |
|----------------|
| <b>KOREKTY</b> |
|----------------|

|  |                                |
|--|--------------------------------|
| WARTOŚĆ BAZOWA BRUTTO (153 mies.)                        | 21 402 PLN                     |
| KOREKTA ZA WYPOSAŻENIE DODATKOWE                         | 336 PLN                        |
| KOREKTA ZA PIERWSZĄ REJESTRACJĘ                          | 530 PLN                        |
| KOREKTA ZA PRZEBIEG                                      | - 2 003 PLN                    |
| KOREKTA ZA OGUMIENIE                                     | - 659 PLN                      |
| KOREKTY RÓŻNE  | - 8 104 PLN                    |
| <b>W tym:</b>  |                                |
| Stan utrzymania i dbałość o pojazd                       | [%] Wart. [PLN]<br>-5,0 -1 013 |
| Zadana szacunkowa korekta z tytułu wcześniejszych napraw | -10,0 -2 026                   |
| Regionalna sytuacja rynkowa                              | -10,0 -2 026                   |
| stwierdzone braki i uszkodzenia                          | -15,0 -3 039                   |

Wartość rynkowa brutto wyżej zidentyfikowanego pojazdu, określona na dzień wykonania opinii wynosi:

**11500 PLN**

(słownie: jedenaście tysięcy pięćset złotych)

w tym VAT (23,0%) 2150,41 PLN

Wartość określono na podstawie:

- notowań wartości rynkowych z bazy pojazdów "Komputerowego Systemu INFO-EKSPERT" na II-2026 zaakceptowanych przez wykonawcę opinii,
- korekt mających wpływ na wartość pojazdu.

Wykonawca opinii : JÓZEF ORŁOWSKI

Zadanie: Ocena stanu technicznego i określenie wartości rynkowej pojazdu

| DANE IDENTYFIKACYJNE POJAZDU                     |  | Dane: [D] II-2026         |
|--|--|---------------------------|
| Marka: RENAULT                                   |  | Rok produkcji: 2013       |
| Model: Kangoo III Express Maxi dCi MR`13 E5 2.2t |  |                           |
| Wersja: Pack Clim Maxi Combi                     |  | Nr rejestracyjny: WP2179G |
| Rodzaj pojazdu: Samochód ciężarowy do 3.5t       |  | VIN: VF1FW18M550173022    |
| Nr INFO-EKSPERT / ID pojazdu                     | 031-07345 / 135726                       |                           |
| Data pierwszej rejestracji                       | 2013/11/28                               |                           |
| Wskazanie drogomierza                            | 262477 km                                |                           |
| Okres eksploatacji pojazdu (13/11/28-26/02/18)   | 147 mies.                                |                           |
| Rodzaj nadwozia                                  | kombi (uniwersalne) 4 drzwiowe 5 osobowe |                           |
| Liczba osi / Rodzaj napędu / Skrzynia biegów     | 2 / przedni (4x2) / manualna             |                           |
| Jednostka napędowa                               | z zapłonem samoczynnym                   |                           |
| Pojemność / Moc silnika                          | 146l ccm / 66kW (90KM)                   |                           |

## STAN TECHNICZNY POJAZDU

Zarysowania powłoki lakierniczej, wytarta tapicerka, niewłaściwy skok jałowy sprzęgła

| KOREKTY                           |             |
|-----------------------------------|-------------|
| WARTOŚĆ BAZOWA BRUTTO (153 mies.) | 21 402 PLN  |
| KOREKTA ZA WYPOSAŻENIE DODATKOWE  | 336 PLN     |
| KOREKTA ZA PIERWSZĄ REJESTRACJĘ   | 530 PLN     |
| KOREKTA ZA PRZEBIEG               | - 2 003 PLN |
| KOREKTA ZA OGUMIENIE              | - 659 PLN   |
| KOREKTY RÓŻNE                     | - 8 104 PLN |

Wartość rynkowa brutto wyżej zidentyfikowanego pojazdu, określona na dzień wykonania opinii wynosi:

**11500 PLN**

(słownie: jedenaście tysięcy pięćset złotych)

w tym VAT (23,0%) 2150,41 PLN

Wartość określono na podstawie:

- notowań wartości rynkowych z bazy pojazdów "Komputerowego Systemu INFO-EKSPERT" na II-2026 zaakceptowanych przez wykonawcę opinii,
- korekt mających wpływ na wartość pojazdu.

Wykonawca opinii : JÓZEF ORŁOWSKI

Zadanie: Ocena stanu technicznego i określenie wartości rynkowej pojazdu

**DANE IDENTYFIKACYJNE POJAZDU**

Dane: [D] II-2026

Marka: RENAULT

Rok produkcji: 2013

Model: Kangoo III Express Maxi dCi MR`13 E5 2.2t

Wersja: Pack Clim Maxi Combi

Nr rejestracyjny: WP2179G

Rodzaj pojazdu: Samochód ciężarowy do 3.5t

VIN: VF1FW18M550173022

Nr INFO-EKSPERT / ID pojazdu

031-07345 / 135726

Data pierwszej rejestracji

2013/11/28

Wskazanie drogomierza

262477 km

Okres eksploatacji pojazdu (13/11/28-26/02/18)

147 mies.

Kolor powłoki lakierowej, (rodzaj lakieru)

grafit 2-warstwowy z efektem metalicznym

Rodzaj nadwozia

kombi (uniwersalne) 4 drzwiowe 5 osobowe

Liczba osi / Rodzaj napędu / Skrzynia biegów

2 / przedni (4x2) / manualna

Oznaczenie silnika

K9K

Jednostka napędowa

z zapłonem samoczynnym

Pojemność / Moc silnika

1461 ccm / 66kW (90KM)

**STAN TECHNICZNY POJAZDU**

Zarysowania powłoki lakierniczej, wytarta tapicerka, niewłaściwy skok jałowy sprzęgła

## ARKUSZ BADANIA POWŁOKI LAKIEROWEJ

do opinii nr: 1845

z dnia: 2026/02/18

Wykonawca opinii : JÓZEF ORŁOWSKI

Zadanie: Ocena stanu technicznego i określenie wartości rynkowej pojazdu

### DANE IDENTYFIKACYJNE POJAZDU

Dane: [D] II-2026

Marka: RENAULT

Rok produkcji: 2013

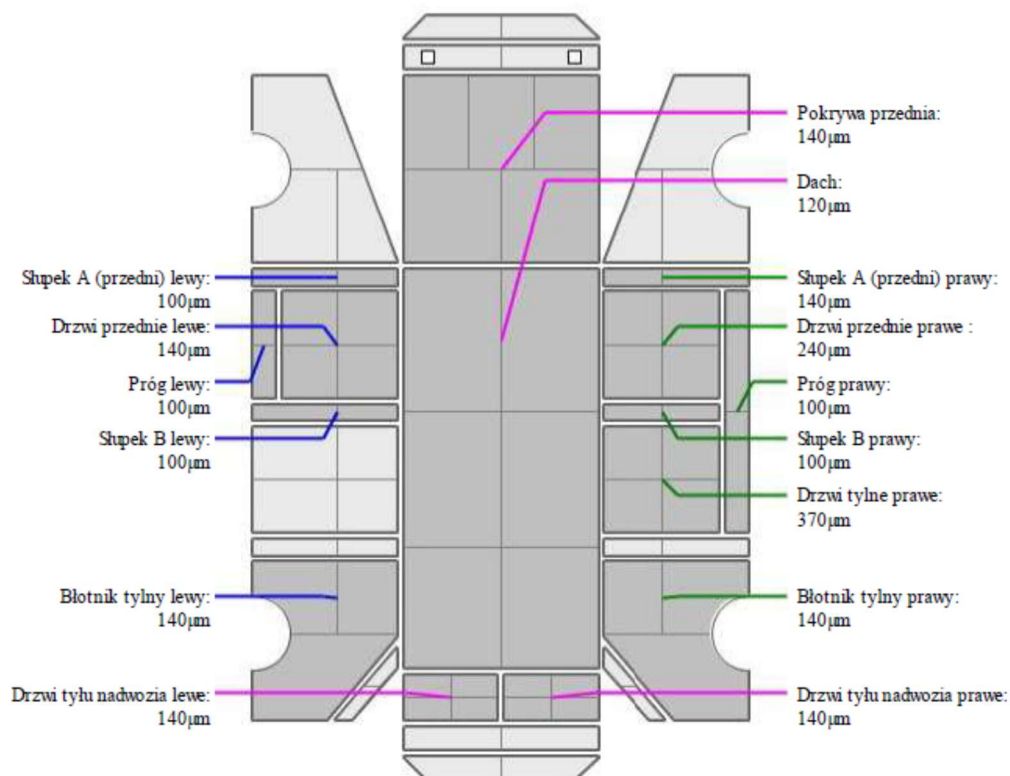
Model: Kangoo III Express Maxi dCi MR`13 E5 2.2t

Wersja: Pack Clim Maxi Combi

Nr rejestracyjny: WP2179G

Rodzaj pojazdu: Samochód ciężarowy do 3.5t

### OPIS POWŁOKI LAKIEROWEJ



**ARKUSZ USTALENIA WARTOŚCI POJAZDU**

do opinii nr: 1845

z dnia: 2026/02/18

Wykonawca opinii : JÓZEF ORŁOWSKI

Zadanie: Ocena stanu technicznego i określenie wartości rynkowej pojazdu

|                                     |                   |
|-------------------------------------|-------------------|
| <b>DANE IDENTYFIKACYJNE POJAZDU</b> | Dane: [D] II-2026 |
|-------------------------------------|-------------------|

Marka: RENAULT Rok produkcji: 2013  
 Model: Kangoo III Express Maxi dCi MR`13 E5 2.2t  
 Wersja: Pack Clim Maxi Combi Nr rejestracyjny: WP2179G  
 Rodzaj pojazdu: Samochód ciężarowy do 3.5t Nr IE / ID: 031-07345 / 135726

|                                   |
|-----------------------------------|
| <b>USTALENIE WARTOŚCI POJAZDU</b> |
|-----------------------------------|

**KATALOG WARTOŚCI BAZOWYCH (NETTO):**

| rok                                      | mies. | wart. z katal.<br>[PLN] | wart. zadana<br>[PLN]                  |
|--|-------|-------------------------|--|
| 2016                                     | 05    | 21450                   | 21450                                  |
| 2015                                     | 05    | 19950                   | 19950                                  |
| 2014                                     | 05    | 18550                   | 18550                                  |
| 2013                                     | 05    | 17400                   | 17400                                  |
| <b>WARTOŚĆ BAZOWA BRUTTO (153 mies.)</b> |       |                         | <b>21 402 PLN</b>                      |
| Normatywny okres eksploatacji            |       |                         | <b>153 mies.</b>                       |
| DATA PIERWSZEJ REJESTRACJI (rok/mies/dn) |       |                         | <b>2013/11/28</b>                      |
| Rzeczywisty okres eksploatacji           |       |                         | <b>147 mies.</b>                       |
| <b>KOREKTA ZA PIERWSZĄ REJESTRACJĘ</b>   |       |                         | <b>530 PLN po korekcie: 21 932 PLN</b> |

**LISTA WYPOSAŻENIA:**

Lista wyposażenia na podstawie informacji z bazy danych na okres: 2013.06-2013.11

**WYPOSAŻENIE DODATKOWE:**

| Lp.                                     | Nazwa elementu wyposażenia   | wa   | data zam. | wpa | [%]  | Wsp. | Wart. [PLN]                            |
|---|--|------|-----------|-----|------|------|--|
| 1                                       | Lakier metalizowany  | 0,50 |           |     | 1,95 | 0,66 | 280                                    |
| 2                                       | Radioodtwarzacz MP3 Bluetooth + USB<br>Złącze "USB"<br>System Bluetooth<br>Radioodtwarzacz MP3 | 1,00 |           |     | 0,82 | 0,31 | 56                                     |
| <b>KOREKTA ZA WYPOSAŻENIE DODATKOWE</b> |  |      |           |     |      |      | <b>336 PLN</b>                         |
| <b>KOREKTA ZA WYPOSAŻENIE</b>           |  |      |           |     |      |      | <b>336 PLN po korekcie: 22 268 PLN</b> |

|                                |  |
|--------------------------------|--|
| Przebieg normatywny            | <b>225 000 km</b>                          |
| Przebieg rzeczywisty odczytany | <b>262 477 km</b>                          |
| <b>KOREKTA ZA PRZEBIEG</b>     | <b>- 2 003 PLN po korekcie: 20 265 PLN</b> |

**ZASTOSOWANE KOREKTY RÓŻNE:**

| Opis korekty   | [%]                             | Wart. [PLN]       |
|--|---------------------------------|-------------------|
| Stan utrzymania i dbałość o pojazd                       | -5,0                            | -1 013            |
| Zadana szacunkowa korekta z tytułu wcześniejszych napraw | -10,0                           | -2 026            |
| Regionalna sytuacja rynkowa                              | -10,0                           | -2 026            |
| stwierdzone braki i uszkodzenia                          | -15,0                           | -3 039            |
| <b>KOREKTY RÓŻNE</b>                                     | <b>- 8 104 PLN po korekcie:</b> | <b>12 161 PLN</b> |

**STAN OGUMIENIA:**

| Oś  | Koło | Cena<br>[PLN] | Zuż.<br>[%] | Bieżn<br>[mm] | Koło  | Cena<br>[PLN] | Zuż.<br>[%] | Bieżn<br>[mm] | Koło | Cena<br>[PLN]                 | Zuż.<br>[%] | Bieżn<br>[mm]     | Koło   | Cena<br>[PLN] | Zuż.<br>[%] | Bieżn<br>[mm] |
|---|------|---------------|-------------|---------------|-------|---------------|-------------|---------------|------|-------------------------------|-------------|-------------------|--------|---------------|-------------|---------------|
| Przednia                                      |      |               |             |               | Lewe: | 845           | 73*         | 3,5           |      |                               |             |                   | Prawe: | 845           | 73*         | 3,5           |
| Tylna   |      |               |             |               | Lewe: | 845           | 66*         | 4             |      |                               |             |                   | Prawe: | 845           | 66*         | 4             |
| <b>KOREKTA ZA OGUMIENIE</b>                   |      |               |             |               |       |               |             |               |      | - 659 PLN <i>po korekcie:</i> |             | <b>11 502 PLN</b> |        |               |             |               |
| <b>WARTOŚĆ RYNKOWA BRUTTO PO ZAOKRĄGLENIU</b> |      |               |             |               |       |               |             |               |      |                               |             | <b>11 500 PLN</b> |        |               |             |               |

- Nie weryfikowano odczytanego stanu drogomierza z zapisami w urządzeniach elektronicznych pojazdu.
- Niniejsza ekspertyza służy wyłącznie do oszacowania wartości rynkowej przedmiotu wyceny i nie może być wykorzystywana do żadnego innego celu, niż wymieniony powyżej. Wycena nie może stanowić podstawy do oceny cech i stanu wycenianego obiektu przy jego zakupie.
- Rzeczoznawca nie bierze na siebie odpowiedzialności za wady ukryte (prawne i fizyczne) oraz ewentualne skutki wynikające z dalszego użytkowania przedmiotu wyceny, a także za skutki wykorzystania samej wyceny.
- Powyższa wycena nie jest szczegółową ekspertyzą stanu technicznego przedmiotu wyceny i za taką nie może być uznawana, w szczególności nie może być traktowana jako gwarancja sprzedaży przedmiotu
- Wycenę przeprowadzono w oparciu o dostarczoną dokumentację oraz badanie organoleptyczne wycenianego obiektu. Nie prowadzono badań diagnostycznych oraz weryfikacji warsztatowej przedmiotu wyceny.
- Niniejsza wycena została sporządzona na podstawie oględzin wycenianego przedmiotu w warunkach występujących w miejscu jego udostępnienia.

**DOKUMENT WYSTAWIONY ELEKTRONICZNIE NIE WYMAGA PODPISU**