

## Założenia integracji PUE z SOD za pośrednictwem ePUAP

---



*PUE ZUS - instrukcja wysyłania wniosków przez instytucje*

Koncepcja integracji PUE - ePUAP		Stan na czerwiec 2019
Wydanie: 2.0	Obowiązuje od: 07-06-2019	Strona: 2/5

## 1 Cel

Celem dokumentu jest przedstawienie koncepcji integracji pomiędzy systemami obiegu dokumentów (SOD) dostępnymi w podmiotach/instytucjach i PUE z uwzględnieniem pośrednictwa ePUAP, w kontekście wniosku o udostępnienie danych ze zbioru ZUS (OK-WUD), składanego przez instytucje i podmioty publiczne.

## 2 Zakres

Dokument zawiera ogólny opis procesu integracji pomiędzy systemami obiegu dokumentów dostępnych w podmiotach/instytucjach i PUE z uwzględnieniem pośrednictwa ePUAP. Opis procesu został uzupełniony uwagami o charakterze technicznych oraz kluczowymi zagadnieniami zidentyfikowanymi na etapie wypracowywania koncepcji rozwiązania.

## 3 Przyjmowane dokumenty

Aktualnie PUE przyjmuje tylko pisma OK-WUD, w przyszłości lista obsługiwanych dokumentów może ulec rozszerzeniu.

OK-WUD	
Schemat XSD	<a href="http://crd.gov.pl/wzor/2019/05/22/7700/schemat.xsd">http://crd.gov.pl/wzor/2019/05/22/7700/schemat.xsd</a>
Styl XSL	<a href="http://crd.gov.pl/wzor/2019/05/22/7700/styl.xsl">http://crd.gov.pl/wzor/2019/05/22/7700/styl.xsl</a>
Przykład XML	<a href="http://crd.gov.pl/file/przyklad.xml?wniosek=8192&amp;material=1060">http://crd.gov.pl/file/przyklad.xml?wniosek=8192&amp;material=1060</a>
Wyróżnik	<a href="http://crd.gov.pl/wzor/2019/05/22/7700/wyroznik.xml">http://crd.gov.pl/wzor/2019/05/22/7700/wyroznik.xml</a>

## 4 Opis procesu

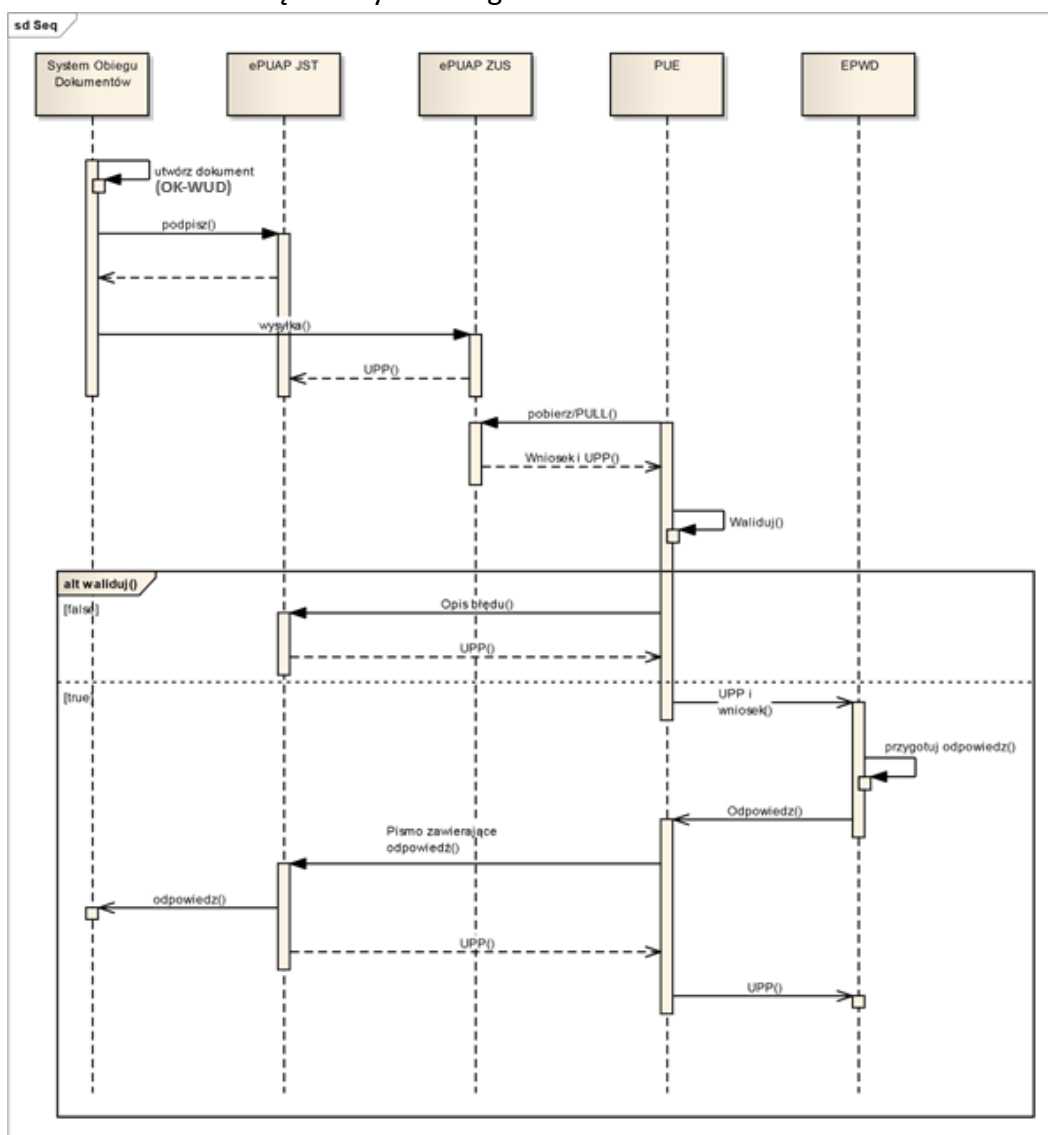
Przebieg procesu składania do ZUS wniosku o udostępnienie danych przez pracownika PODMIOTU/INSTYTUCJI za pośrednictwem SOD.

1. Pracownik podmiotu/instytucji wypełnia w SOD wniosek o udostępnienie danych
2. Podpisuje wniosek Profilem Zaufanym ePUAP lub certyfikatem kwalifikowanym
3. Wysyła wniosek do ZUS. Wniosek trafia do skrzynki technicznej ePUAP ZUS
4. Skrzynka ePUAP ZUS generuje i odsyła UPP dla otrzymanego wniosku.
5. System PUE pobiera wniosek i UPP ze skrzynki technicznej ePUAP ZUS
6. System PUE waliduje pobrany wniosek
  - a. W przypadku negatywnego wyniku walidacji PUE automatycznie wysyła opis błędu na adres skrzynki podawczej PODMIOTU/INSTYTUCJI podany w kopercie wniosku wysłanego z SOD i otrzymuje UPP potwierdzające przekazanie.

- b. Odpowiedź kierowana jest na adres podany w kopercie wniosku wysłanego z SOD do ZUS
- c. W przypadku pozytywnego wyniku walidacji:
  - i. PUE przesyła UPP i Wniosek do EPWD.
  - ii. Po przyjęciu i obsłużeniu sprawy w EPWD, odpowiedź zwracana jest do PUE
  - iii. PUE wysyła pismo na skrynkę podawczą PODMIOTU/INSTYTUCJI.
  - iv. Skrzynka PODMIOTU/INSTYTUCJI generuje UPP, które jest przekazywane do PUE
  - v. PUE przekazuje UPP do EPWD

(OK-WUD)

Poniższy diagram przedstawia opisany proces na przykładzie komunikacji ZUS z Jednostkami Samorządu Terytorialnego.



## 5 Uwagi

Uwarunkowania techniczne i uwagi związane z realizacją procesu.

Przeprowadzenie prawidłowej integracji wymaga spełnienia poniższych warunków:

1. Wniosek wysyłany na skrzynkę ZUS w ePUAP musi być zgodny z XSD opublikowanym w Centralnym Repozytorium Dokumentów.
2. instytucja wysyłająca wniosek, musi posiadać skrzynkę techniczną w ePUAP, aby można było na nią przesłać odpowiedź.
3. Adres w/w skrzynki powinien być podany w kopercie, z którą zostanie przekazany wniosek.
4. Wniosek o udostępnienie danych musi być zaimplementowany w SOD na podstawie XSD dostępnego w CRD.
5. Wysyłka wniosku z SOD do ZUS odbywa się za pośrednictwem skrzynki technicznej ePUAP – ZUS. Adres technicznej skrzynki ZUS w ePUAP to /ZUS/esp.
6. Skrzynka techniczna ePUAP-ZUS jest ograniczona do przyjmowania jedynie wniosków zgodnych ze wzorem wniosku o udostępnienie danych, dostępnym w CRD.
7. Skrzynka techniczna ePUAP-ZUS weryfikuje, czy podmiot o ID zawartym w kopercie wniosku posiada certyfikat, którym podpisany został wniosek. Aby komunikować się z systemem ePUAP podmiot musi posiadać uprawnienia instytucji publicznej oraz ważny certyfikat wydany przez MAC. Certyfikat jest skorelowany z Identyfikatorem Podmiotu. Na podstawie Identyfikatora Podmiotu można, wywołując „dajpodmiot”, pobrać z ePUAP dane o podmiocie (pełny zestaw udostępnianych danych znajduje się pod adresem: <https://epuap.gov.pl/wps/wcm/connect/cdfaa61b-40d9-4e0f-bab0-0aaf600555f8/ePUAP%2B-%2BInstrukcja%2BDokumentacja%2Bus%C5%82ug.pdf?MOD=AJPERES>

## 6 Wymagania dla PODMIOTU/INSTYTUCJI

Integracja SOD z PUE-ZUS poprzez ePUAP będzie możliwa po spełnieniu przez PODMIOTU/INSTYTUCJI następujących warunków:

2. W efekcie wprowadzonej zmiany SOD powinien udostępniać funkcjonalności, które umożliwią: (poniższe wymagania mają status MUSZĄ BYĆ):
  - a. Uzpełnienie wniosku o OK-WUD;
  - b. Podpisanie uzupełnionego wniosku OK-WUD profilem zaufanym albo podpisem kwalifikowanym;
  - c. Wysłanie wypełnionego wniosku OK-WUD na skrytkę ZUS na ePUAP.
    - i. Wysyłany w ten sposób wniosek będzie w postaci pliku XML, zgodnego z wzorami opublikowanymi w CRD
    - ii. SOD musi być zintegrowany z ePUAP
3. Poniższe funkcjonalności mają status MOGĄ BYĆ:
  - a. Walidacja poprawności formularza przed wysłaniem
4. Walidacja wprowadzenia pól obowiązkowych podczas uzupełniania wniosku OK-WUD
5. ESP Podmiotu publicznego wskazanej jako zwrotna w komunikacji z ZUS-PUE musi być skonfigurowana w sposób wymuszający wysyłanie UPP po otrzymaniu każdego dokumentu.

